



# MMCZ/CZM AEROPUERTO INTERNACIONAL DE COZUMEL

**MMCZ/CZM**

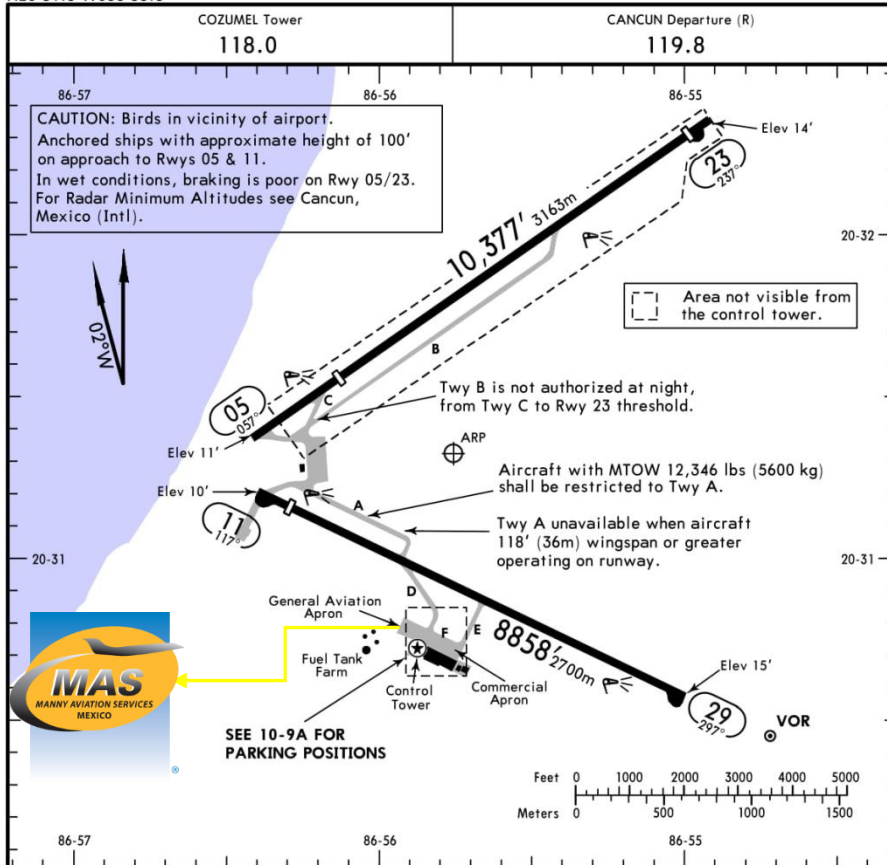
Apt Elev 15'  
N20 31.3 W086 55.8

**JEPPESEN**

23 MAR 18 (10-9) Eff 29 Mar

**COZUMEL, MEXICO**

COZUMEL INTL



**ADDITIONAL RUNWAY INFORMATION**

RWY		USABLE LENGTHS		TAKE-OFF	WIDTH
		Threshold	Glide Slope		
05 23	PAPI-L (angle 3.0°)	7917' 2413m		9885' 3013m	148'
				7917' 2413m	45m
11 29	HIRL REIL PAPI-L (angle 3.0°)	8202' 2500m		8202' 2500m	148'
					45m

① Military Operations only.

	TAKE-OFF			FOR FILING AS ALTERNATE	
	Rwy 05/23		Rwy 11/29	A	800-2
	DAY	NIGHT			
1 & 2 Eng	VFR	NOT APPLICABLE	200-1/2	B	
3 & 4 Eng				C	
	D				

CHANGES: Declared distances, notes.

© JEPPESEN, 2001, 2018. ALL RIGHTS RESERVED.

**Dirección:**

Carretera Aeropuerto Internacional de Cozumel Quintana Roo. C.P. 77600.

Teléfono: +52 (722) 273 0981.

**Información Operativa:**

Horas de operación: 24 hrs.

Aduanas e Inmigración: 24 hrs.

Combustible disponible: Avgas 100/130, Jet A-1.

Se puede esperar retrasos en el abasto de combustible ya que el gobierno les da prioridad a las operaciones comerciales.

**Forma de pago del combustible:**

Tarjeta de crédito, tarjeta de débito, efectivo, tarjeta Uvair-World Fuel o Autorización ASA.

Cat Fuego: VII.



## MMCZ/CZM AEROPUERTO INTERNACIONAL DE COZUMEL

### Llegada

- Aeronaves provenientes de Bahamas, Centro o Sudamérica deben seguir indicaciones de ATC para llegar a posición 6 para inspección, debido al NOTAM vigente.
  - Vuelos provenientes de Norte América, Asia, Europa y África serán posicionados en Aviación General.
  - Si la aeronave pernocta será posicionada en Aviación General.
1. En vuelo de pernocta o proveniente de Norte América, Asia, Europa y África, se solicita a los pasajeros, pasaporte y equipaje.
  2. Elementos del ejército mexicano inspeccionaran el equipaje y la aeronave con un perro entrenado.
  3. Una vez terminada la inspección, tripulantes y pasajeros son permitidos entrar al edificio de Aviación General para realizar procesos de Aduana e Inmigración.
  4. Todo el proceso dura 30-40 minutos.

### Salida

1. Los pasaportes de los tripulantes y pasajeros serán entregados a nuestro representante para ser llevados con Migración.
2. El equipaje será pasado por rayos X para la inspección de Aduana.
3. El proceso puede durar entre 15-20 minutos.

