



MMLP / LAP  
 GRAL MANUEL MARQUEZ DE LEON INTERNATIONAL AIRPORT

MMLP/LAP

Apt Elev **69'**  
 N24 04.4 W110 21.8

**JEPPESEN**

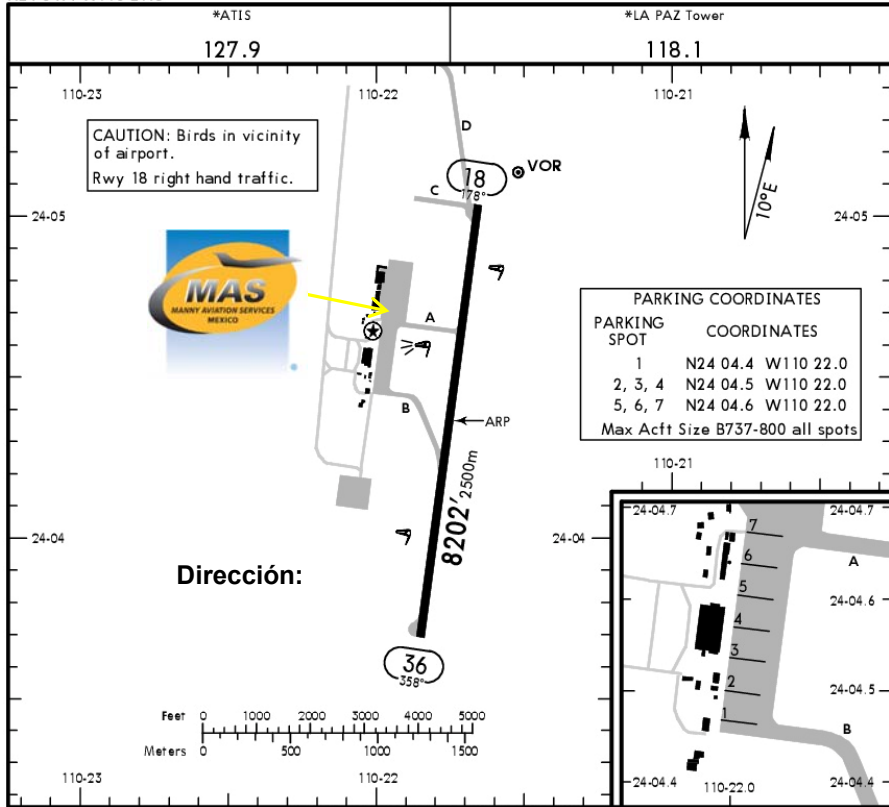
17 JUL 15

(11-1)

GEN MANUEL MARQUEZ DE LEON INTL

LA PAZ, MEXICO

Km. 13 Carretera Transpeninsular, La Paz,  
 Baja California Sur.C.P. 23201  
**Teléfono: +52 (722) 273 0981**



RWY	ADDITIONAL RUNWAY INFORMATION			
	USABLE LENGTHS		TAKE-OFF	WIDTH
	Threshold	Landing Beyond		
18 36	HIRL REIL PAPI-L (angle 3.0°)			148' 45m

	TAKE-OFF	FOR FILING AS ALTERNATE	
		Precision	Non-Precision
All Rwy's			
1 & 2 Eng	600-2	A B C D	600-2
3 & 4 Eng	300-1		1000-3

For departure procedures and MCA's see La Paz Departures 10-3, 10-3A.

**Información operativa:**  
**Horas de operación:** Invierno 1400-0600 UTC / Verano 1300-0500 UTC  
**Extensión de servicios:** Disponible bajo pedido 3 horas antes del cierre y aplican cargos extras.  
**Aduana y migración:** Solo en horas de operación.  
**Combustible disponible:** Avgas 100/130 & Jet A  
 Se puede esperar retrasos en el abasto de combustible ya que el gobierno les da prioridad a las operaciones comerciales.  
**Cat Fuego:** VII

CHANGES: Enhanced accuracy. © JEPPESEN, 1999, 2015. ALL RIGHTS RESERVED.



MMLP / LAP  
GRAL MANUEL MARQUEZ DE LEON INTERNATIONAL AIRPORT

### Llegadas

1. Al llegar, la aeronave debe seguir las instrucciones del ATC para rodar a la plataforma de aviación general o a la comercia.
2. Los pasaportes de los tripulantes y pasajeros serán entregados a nuestro representante para ser llevados con Migración, así también su equipaje.
3. Cuando los pasajeros hayan bajado del avión, aduanas, agentes federales y agricultura abordarán la aeronave para hacer una inspección de cualquier equipaje, pasajero o comida abordo. Tomar en cuenta que todo equipaje debe bajarse del avión. Cualquier comida será tirada a la basura
4. El proceso tarda aproximadamente 15-20 minutos

### Salidas

1. Los pasaportes de los tripulantes y pasajeros serán entregados a nuestro representante para ser llevados con Migración, así también su equipaje.
2. Los pasajeros deben caminar adentro del edificio de la aviación general para llevar a cabo el proceso de CIQ (Aduanas, Inmigración y Cuarentena). Los pasajeros deben estar presentes durante la inspección.
3. El proceso tarda aproximadamente 15-20 minutos.

