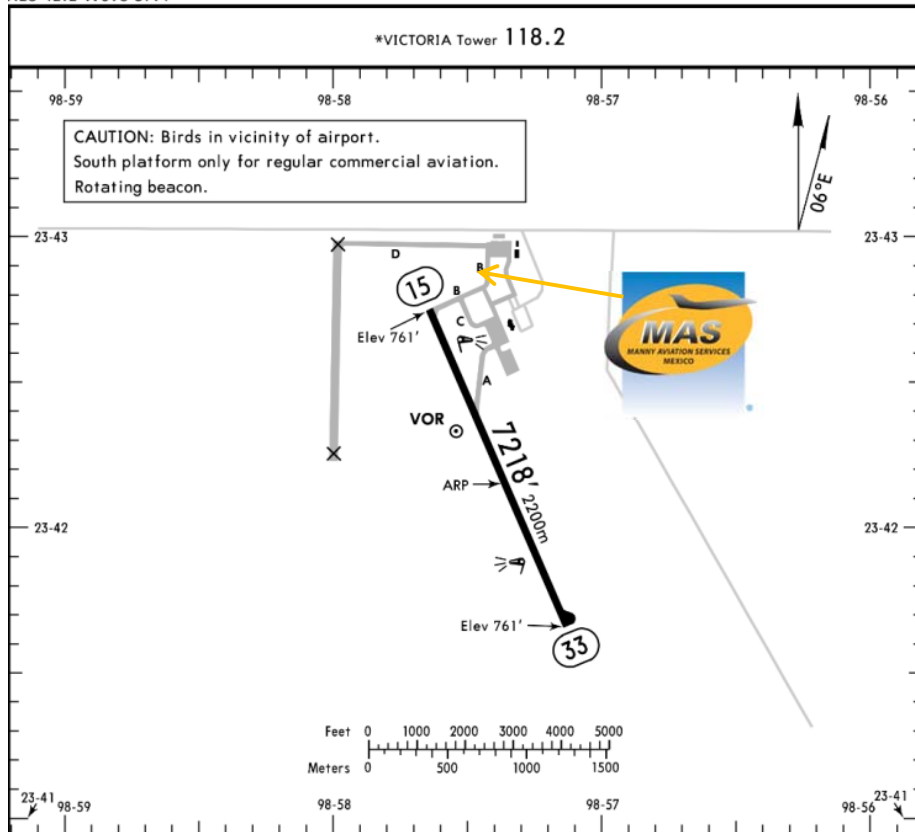




MMCV / CVM  
 GRAL. PEDRO JOSÉ MÉNDEZ INTERNACIONAL AEROPUERTO

MMCV/CVM  
 Apt Elev 761'  
 N23 42.2 W098 57.4

JEPPESEN CIUDAD VICTORIA, MEXICO  
 18 DEC 15 (13-1) GEN PEDRO JOSE MENDEZ INTL



**Dirección:**

KM 18.5 Carretera a Soto la Marina,  
 Municipio de Güémez  
 Ciudad Victoria, Tamaulipas C.P. 87230  
 Telefono. +52 (722) 273 0981

**Información de operación:**

Horas de operación: invierno 1300-0100  
 UTC / Verano 1200-0000 UTC  
 Aduana y migración: Solo en horas  
 operativas.  
 Combustible disponible: Avgas 100/130, Jet  
 A  
 Se puede esperar retrasos en el abasto de  
 combustible ya que el gobierno les da  
 prioridad a las operaciones comerciales.  
 Cat. Fuego: VI

ADDITIONAL RUNWAY INFORMATION

RWY	HIRL	PAPI-L (angle 3.0°)	USABLE LENGTHS		TAKE-OFF	WIDTH
			Threshold	Glide Slope		
15 33						148' 45m

① On request in IFR conditions.

TAKE-OFF & DEPARTURE PROCEDURE		FOR FILING AS ALTERNATE	
Rwys 15, 33			
1 & 2 Eng	300-1	A	1000-3
3 & 4 Eng	300-1/2	B	
		C	
		D	

For departure procedures and MCA's see  
 Ciudad Victoria SIDs.



### Llegadas

1. Al llegar, la aeronave debe seguir las instrucciones del ATC para rodar a la plataforma de aviación general o a la comercial.
2. Los pasaportes de los tripulantes y pasajeros serán entregados a nuestro representante para ser llevados con Migración, así también su equipaje.
3. Cuando los pasajeros hayan bajado del avión, aduanas, agentes federales y agricultura abordarán la aeronave para hacer una inspección de cualquier equipaje, pasajero o comida abordo. Tomar en cuenta que todo equipaje debe bajarse del avión. Cualquier comida será tirada a la basura.

4. Los pasajeros deben caminar adentro del edificio de la aviación general para llevar a cabo el proceso de CIQ (Aduanas, Inmigración y Cuarentena). Los pasajeros deben estar presentes durante la inspección.
5. El proceso tarda aproximadamente 15-20 minutos.

### Salidas

6. Los pasaportes de los tripulantes y pasajeros serán entregados a nuestro representante para ser llevados con Migración, así también su equipaje.
7. El equipaje será revisado con la máquina de rayos X para una inspección de seguridad..
8. El proceso tarda aproximadamente 15-20 minutos

