



# MMLT/LTO AEROPUERTO INTERNACIONAL DE LORETO

MMLT/LTO

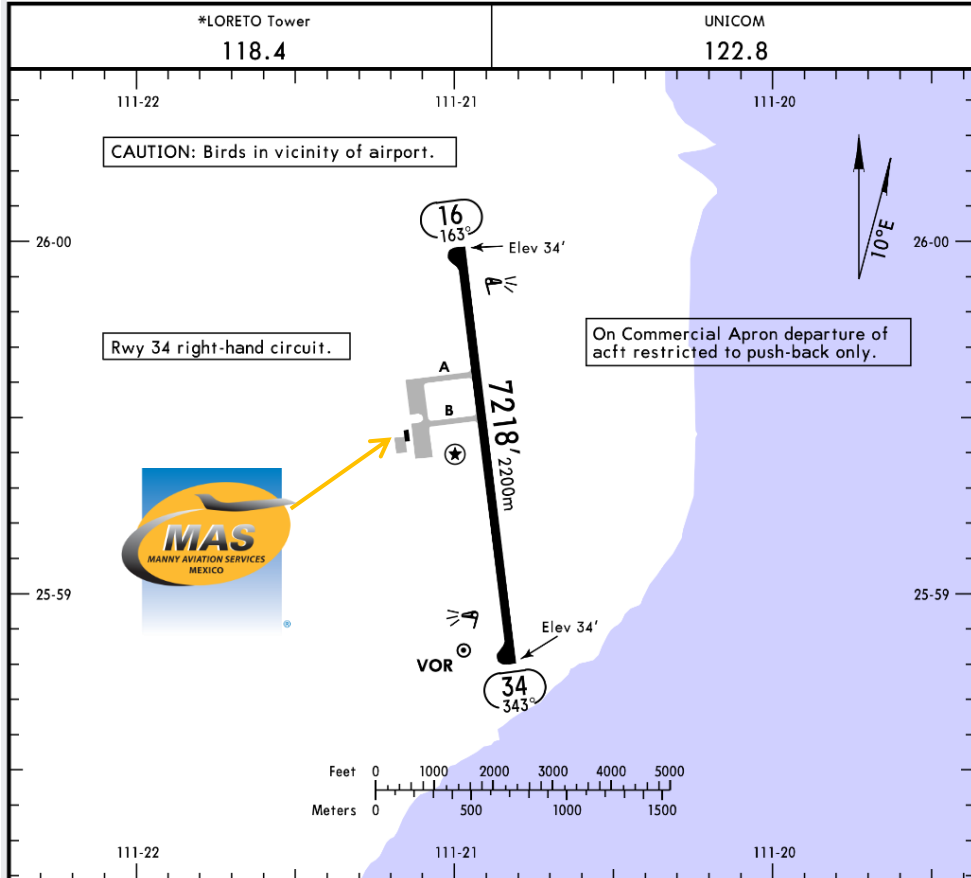
Apt Elev 34'  
N25 59.4 W111 20.8

JEPPESEN

27 MAR 15 (13-1)

LORETO, MEXICO

LORETO INTL



**Dirección:**

México 1 Km. 5, Centro, 23880 Loreto, B.C.S

**Teléfono:** +52 (722) 273 0981.

**Información Operativa:**

Horas de operación: Invierno 1400-0200 UTC/ Verano 1300-0100 UTC.

Aduanas e Inmigración: Durante horas operativas del aeropuerto.

**FBO Loreto Aviation Services:** Durante horas operativas del aeropuerto.

Combustible disponible: Avgas 100/130, Jet A.

Se puede esperar retrasos en el abasto de combustible ya que el gobierno les da prioridad a las operaciones comerciales.

**Forma de pago del combustible:**

Tarjeta de crédito, tarjeta de débito, tarjeta Uvair-World Fuel o Autorización ASA.

**Cat Fuego:** VI.

RWY	HIRL REIL		PAPI-L (angle 3.0°)	USABLE LENGTHS LANDING BEYOND			WIDTH
	Threshold	Glide Slope		TAKE-OFF			
16	HIRL	REIL	PAPI-L (angle 3.0°)				148'
34	HIRL	REIL		PAPI-L (angle 3.0°)			

① Use restricted to 5 NM due to obstruction beyond 5 NM.

Eng	TAKE-OFF			FOR FILING AS ALTERNATE	
	Rwy 16	Rwy 34		DAY	NIGHT
		DAY	NIGHT		
1 & 2	500-1	500-1	700-1	A	NA
3 & 4				B	
	C				
	D				



## MMLT/LTO AEROPUERTO INTERNACIONAL DE LORETO

### Llegada

1. Al llegar, la aeronave debe seguir las instrucciones del ATC para rodar a la plataforma de Aviación General, el FBO se encuentra enfrente.
2. Dentro del FBO Loreto Aviation Services se encuentran instalaciones de Aduana e Inmigración.
3. Los pasajeros deben caminar adentro del edificio del FBO para llevar a cabo el proceso de CIQ (Aduanas, Inmigración y Cuarentena). Los pasajeros deben estar presentes durante la inspección.
4. El proceso tarda aproximadamente 10-15 minutos.

### Salida

1. Para la salida los pasajeros y tripulantes deberán llegar al FBO para realizar los procesos de Aduana y Migración dentro del mismo.
2. Después de este proceso los pasajeros podrán subir a la aeronave.
3. El proceso tarda aproximadamente 10-15 minutos.

