

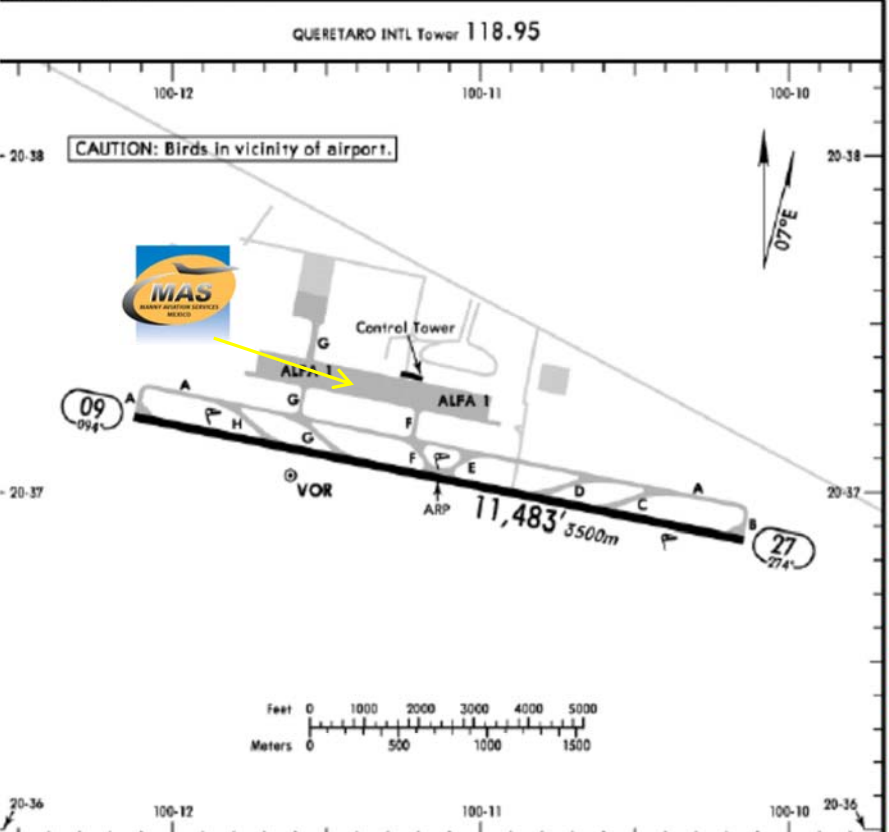


MMQT / QRO
AEROPUERTO INTERNACIONAL QUERÉTARO

MMQT/QRO
 of Elev 6296'
 20 37.0 W100 11.1

JEPPESEN
 18 JAN 13 (10-9)

QUERETARO, MEXICO
QUERETARO INTL



ADDITIONAL RUNWAY INFORMATION

RWY		USABLE LENGTHS			WIDTH
		Threshold	Landing Beyond	Glide Slope	
09	HIRL REIL PAPI-L (angle 3.0°)				148'
27					45m

	TAKE-OFF		FOR FILING AS ALTERNATE
	Rwy 09	Rwy 27	
& 2 Eng	200-1	600-1	800-2½
& 4 Eng	200-½	600-½	

Address:

Dirección:
 Carretera No 200, Km. 13.5 Querétaro-
 Tequisquiapan, Colón, Querétaro.
 C.P. 76295

Teléfono: +52 (722) 273 0981

Información operativa:
Horas operativas: 24/7.
Horario Aduana e Inmigración: 24/7.
Combustible disponible : Avgas 100/130, Jet A.
 Air Business FBO
Horas operativas: 1400/0100 UTC.
Las horas extras se pueden solicitar hasta las 0500 UTC; se deben solicitar antes de las 2200 UTC y se incluirán cargos adicionales.

Equipo:
 Jorge Quintero Fonseca
 Despachador de la aeronave / Meteorólogo

Jorge Quintero Echeverria (Jr.)
 Despachador de la aeronave / Meteorólogo

Roberto Chiapa
 Despachador de la aeronave

Reproduced with permission of Jeppesen. NOT FOR NAVIGATIONAL USE. © Jeppesen, 2013.

CHANGES: Reindexed. © JEPPESEN, 2003, 2015. ALL RIGHTS RESERVED.



MMQT / QRO
AEROPUERTO INTERNACIONAL QUERÉTARO

Llegadas

1. A su llegada, la aeronave debe seguir las instrucciones del ATC para rodar hasta el área internacional.
2. Los miembros de la tripulación y todos los pasajeros deberán desembarcar y caminar hasta el edificio de aduanas e inmigración para la autorización. Se debe descargar todo el equipaje, incluidos los bolsos y maletines que se deben llevar dentro del edificio * (Obligatorio: el uso de dispositivos electrónicos como teléfonos celulares, iPads, entre otros, está estrictamente prohibido dentro de la terminal) *
3. Los pasajeros deben estar con su equipaje en todo momento.
4. Uno de los representantes de nuestro personal pedirá que los pasaportes se lleven a la oficina de inmigración para completar el proceso de llegada.
5. Cuando todos los pasajeros desciendan, un representante de Aduana y de las autoridades agrícolas

subirán a bordo para verificar si quedan pasajeros o equipaje. Por favor, tenga en cuenta que todos los alimentos se desecharán en las llegadas internacionales.

6. Cuando todo el proceso de CIQ haya finalizado, los pasajeros y la tripulación podrán ir directamente a las instalaciones de FBO. Todo el equipaje ya estará allí.

Salidas

1. El avión se remolcará al punto internacional 45 minutos antes de la hora de salida.
 2. Un miembro de la tripulación debe seguir a nuestro representante del personal con todos los pasaportes y el equipaje, el cual se va a inspeccionar en el edificio de Inmigración y Aduana. Todos los pasajeros deberán permanecer en las instalaciones de FBO para obtener sus pasaportes, una vez que se completen los procesos de migración y aduanas, todo el equipaje podrá ser cargado dentro de la aeronave y los pasajeros subirán a bordo.
1. .

***Por favor, pregunte sobre la hora óptima de llegada / salida para evitar posibles retrasos en tierra debido a los vuelos comerciales, ya que tienen prioridad.**



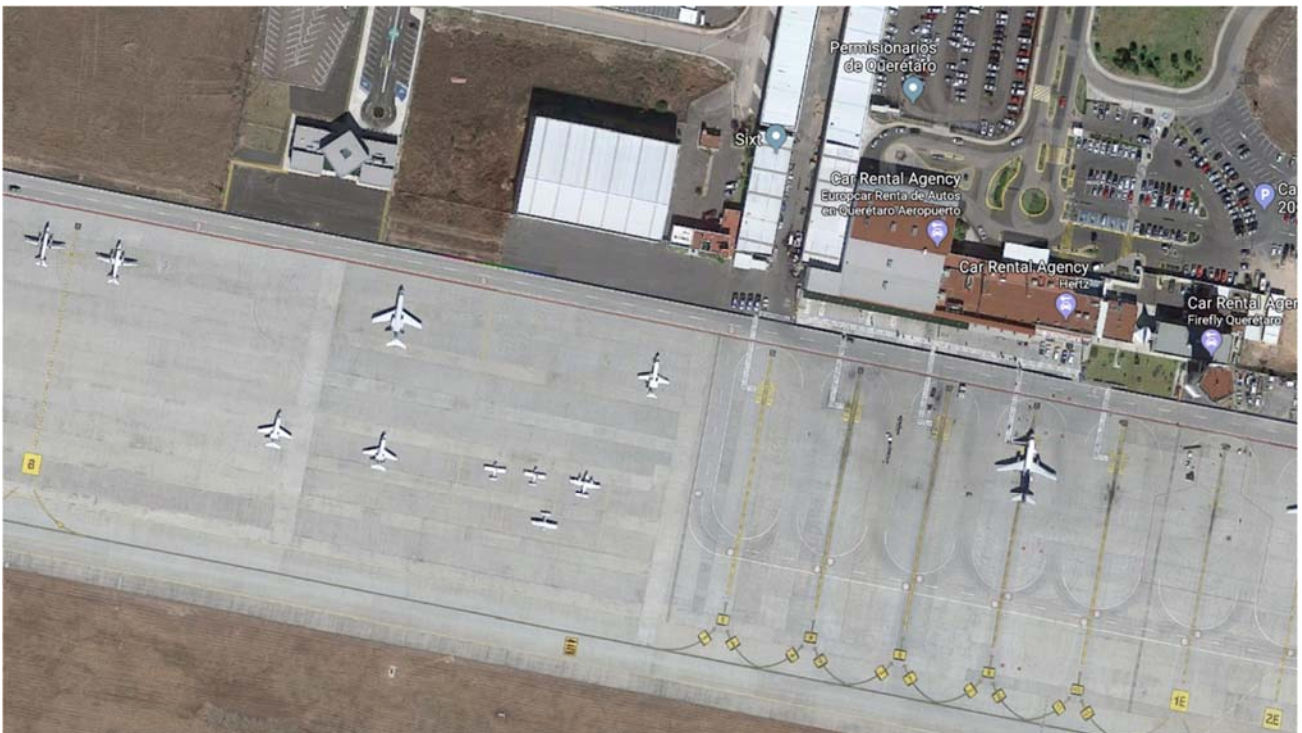
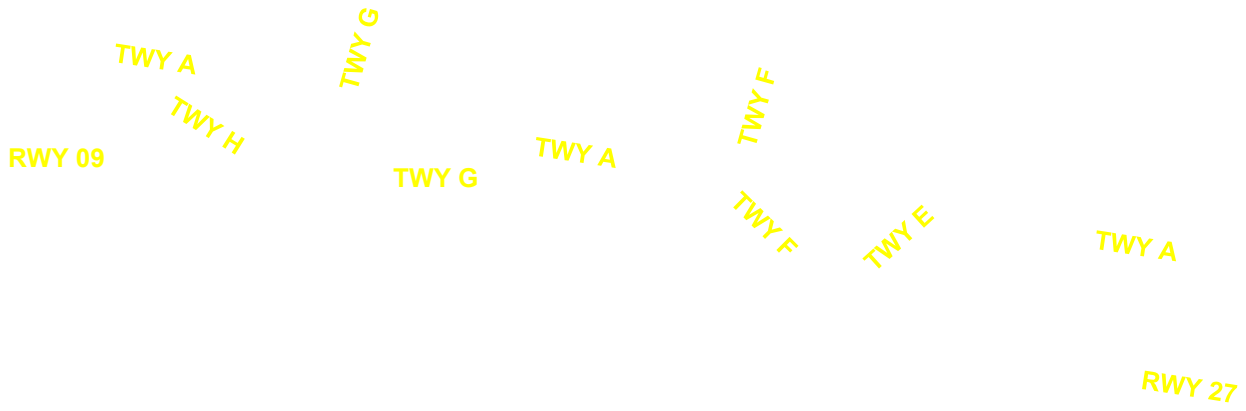


MMQT / QRO
AEROPUERTO INTERNACIONAL QUERÉTARO



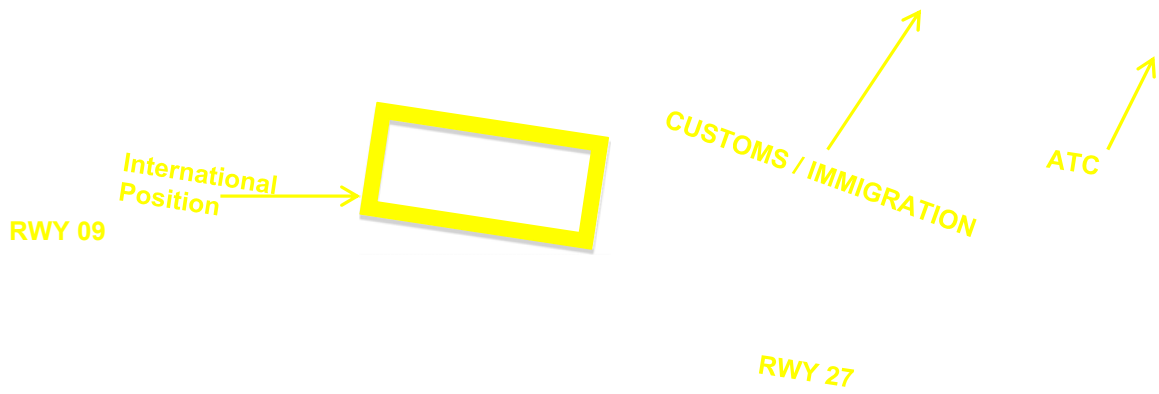


MMQT / QRO
AEROPUERTO INTERNACIONAL QUERÉTARO





MMQT / QRO
AEROPUERTO INTERNACIONAL QUERÉTARO





MMQT / QRO
AEROPUERTO INTERNACIONAL QUERÉTARO

MANNY AVIATION SERVICES

Tel: +52 (722) 273 09 81 · Fax: +52 (722) 273 11 14 - 273 34 59 · US & Can [Línea gratuita 1 877 50 MANNY](https://www.mannyaviation.com) ops@mannyaviation.com customer.service@mannyaviation.com



MMQT / QRO
AEROPUERTO INTERNACIONAL QUERÉTARO

