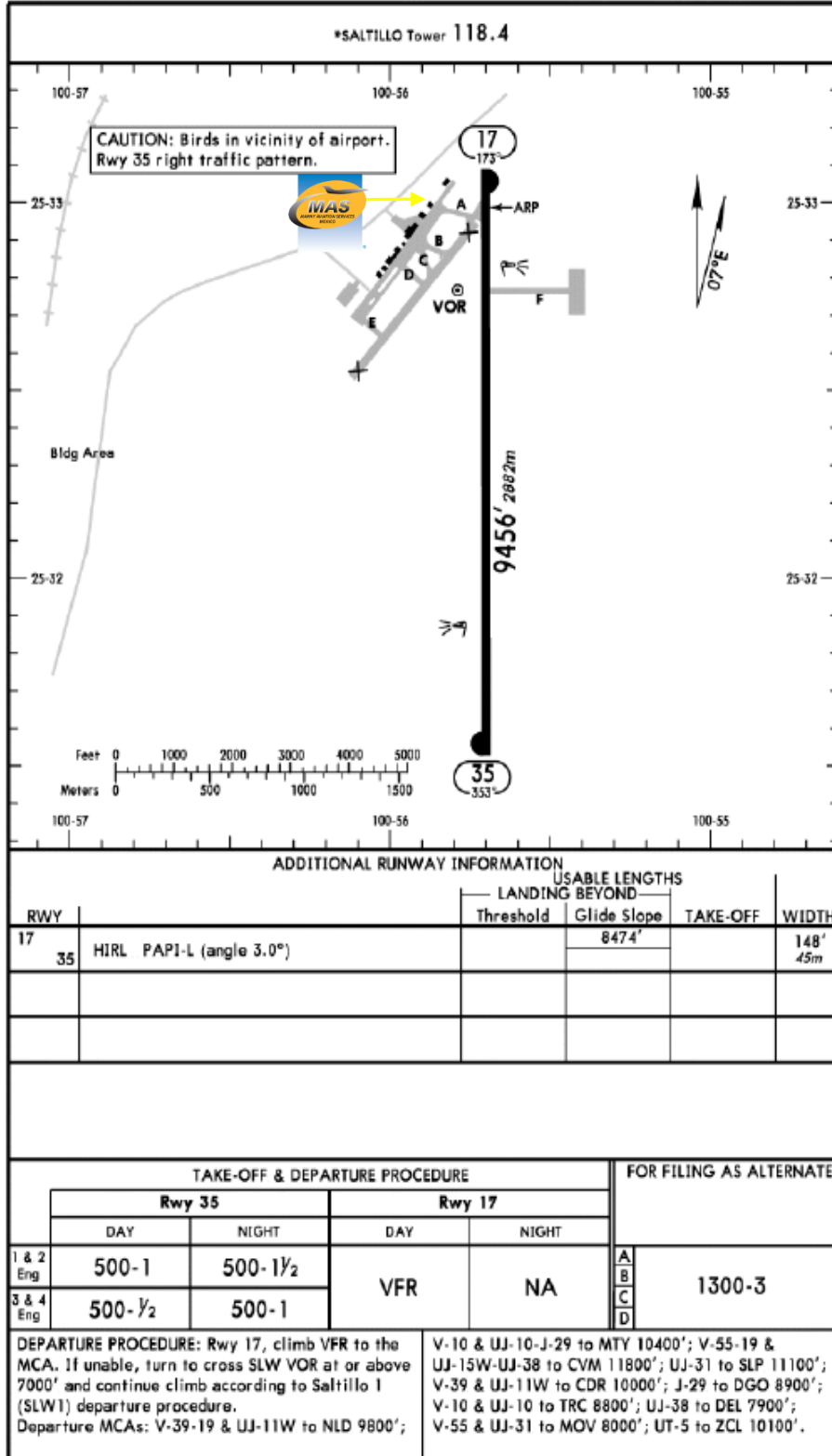




MMIO / SLW  
AEROPUERTO INTERNACIONAL PLAN DE GUADALUPE

MMIO/SLW  
Apt Elev 4782'  
N25 33.0 W100 55.7

JEPPESEN SALTILLO, MEXICO  
29 APR 11 (11-1) Eff 5 May PLAN DE GUADALUPE INTL



Reproduced with permission of Jeppesen. © Jeppesen, 2013.

**Dirección:**

Km. 13.5 Carretera Saltillo-Monterrey,  
Ramos Arizpe, Coahuila. C.P. 25900.

**Teléfono:** +52 (722) 273 0981.

**Información Operativa:**

Horas de operación: Invierno 1300-0300  
UTC/ Verano 1200 / 0200 UTC.

Aduanas e Inmigración: Durante horas  
de operación del aeropuerto.

Combustible disponible: Avgas 100/130  
& Jet A-1.

Se puede esperar retrasos en el abasto  
de combustible ya que el gobierno les da  
prioridad a las operaciones comerciales.

**Forma de pago del combustible:**

Tarjeta de crédito, tarjeta de débito,  
tarjeta Uvaair-World Fuel o Autorización  
ASA dirigida a: SERVICIOS ESTATALES  
AEROPORTUARIOS.

**Cat Fuego:** V.

CHANGES: Magnetic variation.

© JEPPESEN, 1998, 2011. ALL RIGHTS RESERVED.

MANNY AVIATION SERVICES

T +52 (722) 273 09 81 · F +52 (722) 273 11 14 - 273 34 59 · US & Can Toll Free 1 877 50 MANNY ops@mannyaviation.com customer.service@mannyaviation.com



## MMIO / SLW AEROPUERTO INTERNACIONAL PLAN DE GUADALUPE

### Llegada

1. Al llegar, la aeronave debe seguir las instrucciones del ATC para rodar a la plataforma de aviación general o a la comercial.
2. Los pasaportes de los tripulantes y pasajeros serán entregados a nuestro representante para ser llevados con Migración, así también su equipaje.
3. Cuando los pasajeros hayan bajado del avión, aduanas, agentes federales y agricultura abordarán la aeronave para hacer una inspección de cualquier equipaje, pasajero o comida abordo. Tomar en cuenta que todo equipaje debe bajarse del avión. Cualquier comida será tirada a la basura.
4. Después del despeje, la aeronave debe proceder a estacionar en Rajet FBO.
5. El proceso tarda aproximadamente 15-20 minutos.

### Salida

1. Los pasaportes de los tripulantes y pasajeros serán entregados a nuestro representante para ser llevados con Migración, así también su equipaje.
2. Los pasajeros abordaran la nave y serán arrastrados del FBO a aduana y migración. Ahí bajaran para proceso de salida.
3. El proceso tarda aproximadamente 15-20 minutos.

