

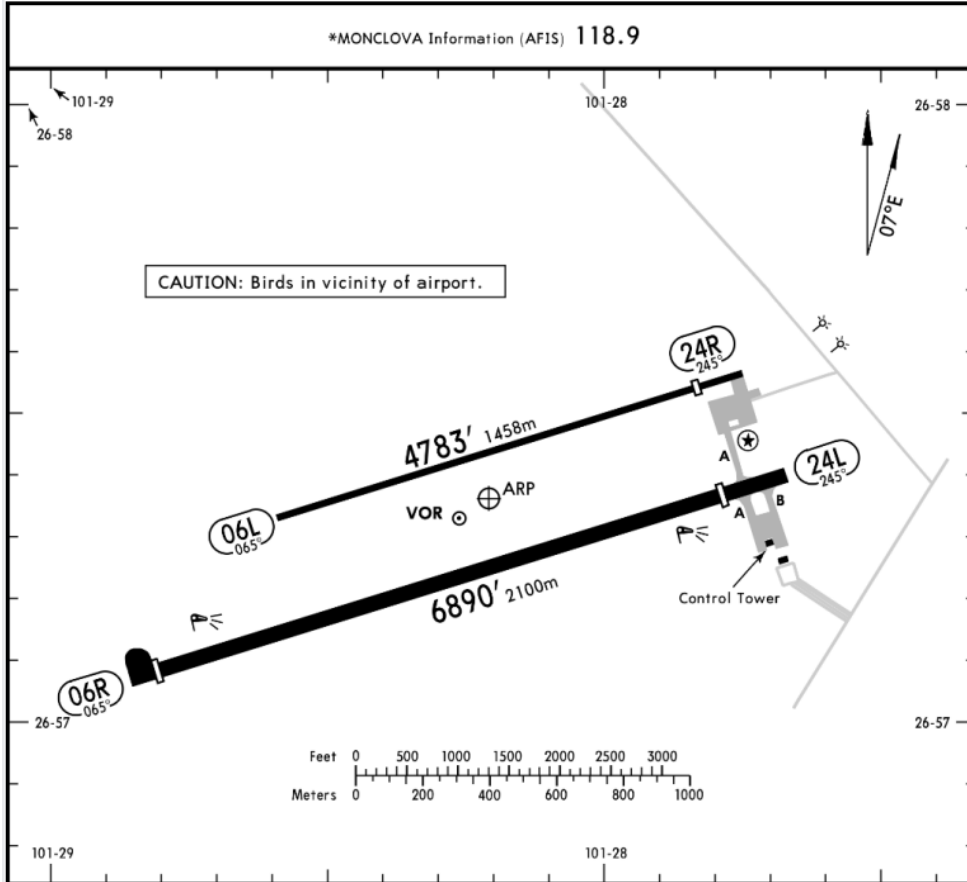


MMMV/ MOV  
AEROPUERTO INTERNACIONAL VENUSTIANO CARRANZA

MMMV/LOV  
Apt Elev 1864'  
N26 57.3 W101 28.2

JEPPESEN  
24 MAR 17 (10-9) Eff 30 Mar

MONCLOVA, MEXICO  
MONCLOVA INTL



**Dirección:**

Libramiento Poniente y carretera Federal 30 Cd. Frontera, Coahuila.  
**Teléfono:** +52 (722) 273 0981.

**Información Operativa:**

Horas operativas: Invierno 1300-0100 UTC / Verano 1200-0000 UTC.  
Aduanas e Inmigración: Durante horas operativas del aeropuerto.  
Combustible disponible: Avgas 100/130 & Jet A-1.

Se puede esperar retrasos en el abasto de combustible ya que el gobierno les da prioridad a las operaciones comerciales.

**Forma de pago del combustible:**

Tarjeta de crédito y efectivo.

**AMEX no es aceptada.**

**Cat Fuego: III**

ADDITIONAL RUNWAY INFORMATION

RWY	USABLE LENGTHS LANDING BEYOND	TAKE-OFF	WIDTH
06L 24R	4314' 1314m	4314' 1315m	66' 20m
06R 24L	6611' 2015m 6234' 1900m	6234' 1900m 6611' 2015m	148' 45m

TAKE-OFF

FOR FILING AS ALTERNATE

	Rwys 06R, 24L		Rwys 06L, 24R	A	B	C	D
	DAY	NIGHT					
1 & 2 Eng	500-1		VFR	1000-2			
3 & 4 Eng	500-1/2						

MANNY AVIATION SERVICES



## MMMV/ MOV AEROPUERTO INTERNACIONAL VENUSTIANO CARRANZA

### Llegada

1. Al llegar, la aeronave debe seguir las instrucciones del ATC para rodar a la plataforma de Aviación Comercial.
2. Los pasaportes de los tripulantes y pasajeros serán entregados a nuestro representante para ser llevados con Inmigración.
3. Los pasajeros deben caminar adentro del edificio de la aviación general para llevar a cabo el proceso de CIQ (Aduanas, Inmigración y Cuarentena). Los pasajeros deben estar presentes durante la inspección.
4. Todo el proceso tomará alrededor de 20-30 minutos.

### Salida

1. Nuestros agentes llevarán los pasaportes de la tripulación y de los pasajeros.
2. Tanto pasajeros como la tripulación pasarán por Inmigración y Aduana; luego abordarán el avión.
3. Todo el proceso tomará alrededor de 20-30 minutos.

