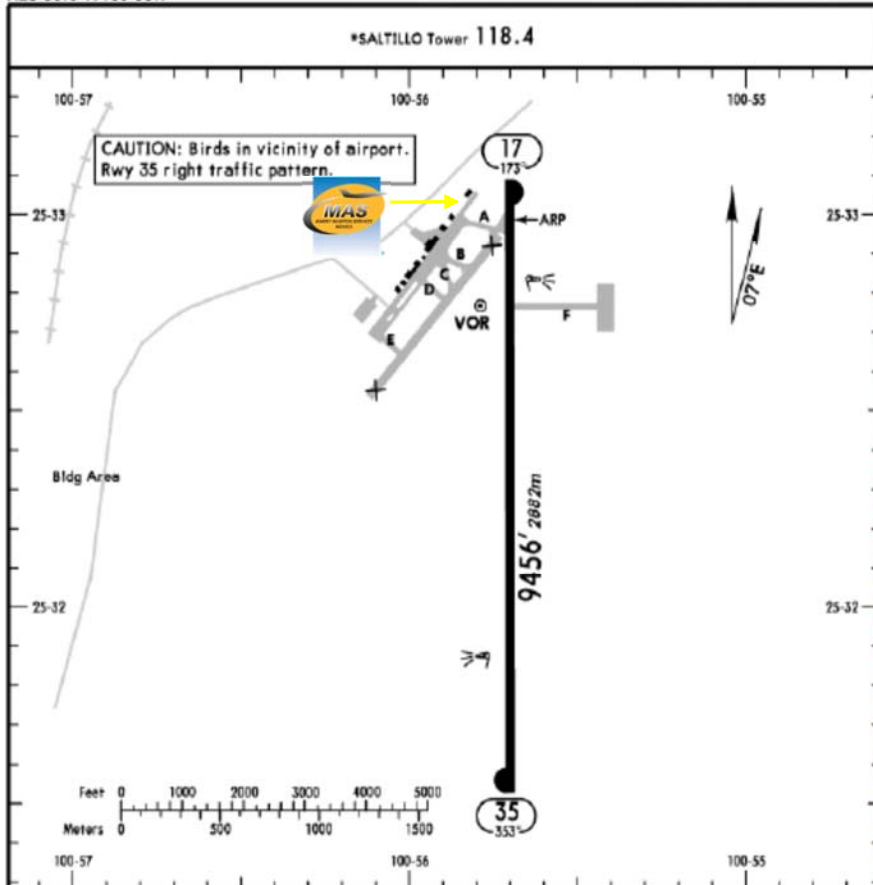




MMIO / SLW
 PLAN DE GUADALUPE INTERNATIONAL AEROPUERTO

MMIO/SLW
 Apt Elev 4782'
 N25 33.0 W100 55.7

JEPPESEN SALTILLO, MEXICO
 29 APR 11 (11-1) Eff: 5 May PLAN DE GUADALUPE INTL



Dirección:

Km. 13.5 Carretera Saltillo-Monterrey,
 Ramos Arizpe, Coahuila. C.P. 25900

Telefonó: +52 (722) 273 0981

Información operativa:

Horas de operación: 1300 / 0300 UTC
Extensión de servicios: Disponible bajo pedido 3 horas antes del cierre y aplican cargos extras.

Aduana y migración: Solo en horas de operación.

Combustible disponible: Avgas 100/130 & Jet A

Se puede esperar retrasos en el abasto de combustible ya que el gobierno les da prioridad a las operaciones comerciales.

Cat Fuego: V

ADDITIONAL RUNWAY INFORMATION

RWY	USABLE LENGTHS	LANDING BEYOND	TAKE-OFF	WIDTH
17 35	HIRL PAPI-L (angle 3.0°)	8474'		148' 45m

TAKE-OFF & DEPARTURE PROCEDURE

	Rwy 35		Rwy 17		FOR FILING AS ALTERNATE
	DAY	NIGHT	DAY	NIGHT	
1 & 2 Eng	500-1	500-1½	VFR	NA	1300-3
3 & 4 Eng	500-½	500-1			

DEPARTURE PROCEDURE: Rwy 17, climb VFR to the MCA. If unable, turn to cross SLW VOR at or above 7000' and continue climb according to Saltillo I (SLW) departure procedure.
 Departure MCAs: V-39-19 & UJ-11W to NLD 9800'; V-10 & UJ-10-J-29 to MTY 10400'; V-55-19 & UJ-15W-UJ-38 to CVM 11800'; UJ-31 to SLP 11100'; V-39 & UJ-11W to CDR 10000'; J-29 to DGO 8900'; V-10 & UJ-10 to TRC 8800'; UJ-38 to DEL 7900'; V-55 & UJ-31 to MOV 8000'; UT-5 to ZCL 10100'.

CHANGES: Magnetic variation.

© JEPPESEN, 1998, 2011. ALL RIGHTS RESERVED.

Reproduced with permission of Jeppesen. NOT FOR NAVIGATIONAL USE. © Jeppesen, 2013.



MMIO / SLW
PLAN DE GUADALUPE INTERNATIONAL AEROPUERTO

Llegadas

1. Al llegar, la aeronave debe seguir las instrucciones del ATC para rodar a la plataforma de aviación general o a la comercial.
2. Los pasaportes de los tripulantes y pasajeros serán entregados a nuestro representante para ser llevados con Migración, así también su equipaje.
3. Cuando los pasajeros hayan bajado del avión, aduanas, agentes federales y agricultura abordarán la aeronave para hacer una inspección de cualquier equipaje, pasajero o comida abordo. Tomar en cuenta que todo equipaje debe bajarse del avión. Cualquier comida será tirada a la basura.

4. Después del despeje, la aeronave debe proceder a estacionar en Rajet FBO.
5. El proceso tarda aproximadamente 15-20 minutos.

Salidas

6. Los pasaportes de los tripulantes y pasajeros serán entregados a nuestro representante para ser llevados con Migración, así también su equipaje.
1. Los pasajeros abordarán la nave y serán arrastrados del FBO a aduanas y migración. Ahí bajarán para proceso de salida.
2. El proceso tarda aproximadamente 15-20 minutos.

