



MMCM / CTM
AEROPUERTO INTERNACIONAL CHETUMAL

MMCM/CTM

Apt Elev 39'
N18 30.3 W088 19.6

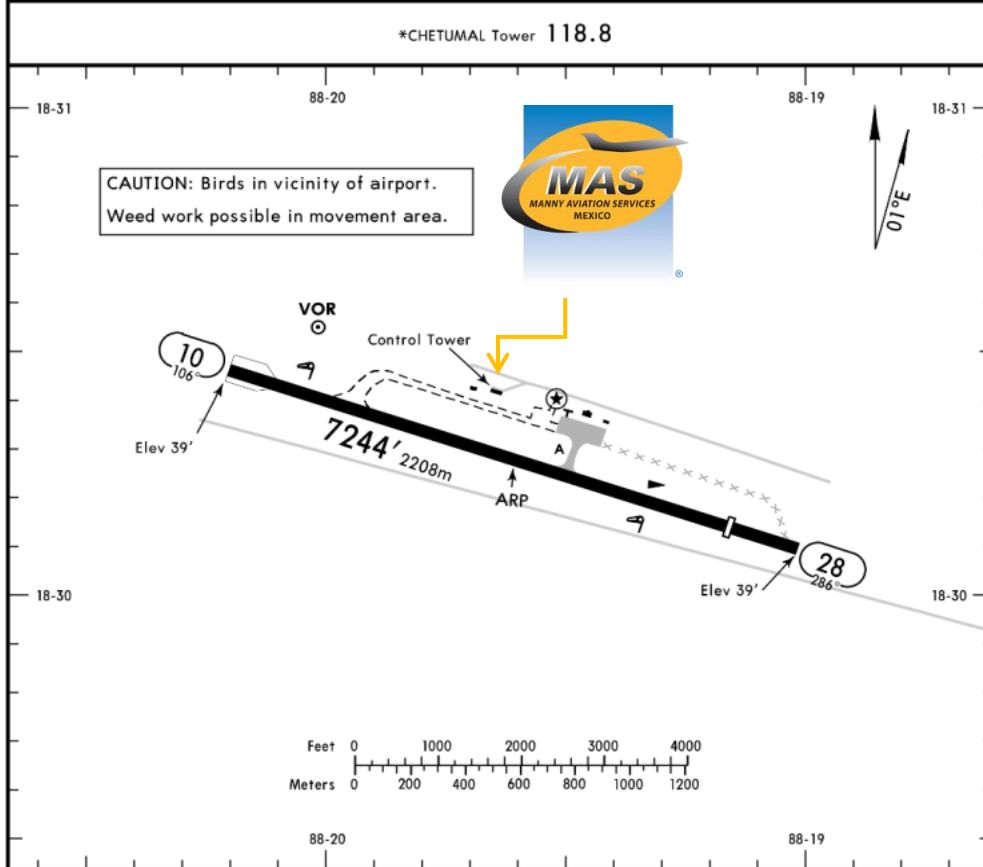
JEPPESEN

15 JAN 16

(13-1)

CHETUMAL, MEXICO

CHETUMAL INTL



Dirección:

Prolongación Av. Revolución 660,
Col. Industrial Chetumal,
Quintana Roo

Teléfono: +52 (722) 273 0981

Información Operativa:

Horas Operativas: 1200 / 0000 UTC
Aduanas e Inmigración: Durante las horas operativas.
Combustible Disponible: Avgas 100/130, Jet A-1

Se puede esperar retrasos en el abasto de combustible ya que el gobierno les da prioridad a las operaciones comerciales.

Forma de pago del combustible:

Tarjeta de crédito, tarjeta de débito, efectivo, tarjeta Uvair-World Fuel o Autorización ASA.

Cat Fuego: V

ADDITIONAL RUNWAY INFORMATION

RWY	USABLE LENGTHS LANDING BEYOND	TAKE-OFF	WIDTH
10 28	HIRL PAPI-L (angle 3.0°)	6375' 1943m	6375' 1943m 151' 46m

PROP	TAKE-OFF	FOR FILING AS ALTERNATE
	All Rwys	
1 & 2 Eng	500-1	A B C D 800-2
3 & 4 Eng	300-1	
ALL JET		



MMCM / CTM AEROPUERTO INTERNACIONAL CHETUMAL

Llegada

1. Al llegar, la aeronave debe seguir las instrucciones del ATC para rodar a la plataforma de Aviación General.
2. Los pasajeros bajarán del avión y caminarán a la terminal general para el proceso de aduanas e inmigración; todas las bolsas, mochilas, equipaje de mano, maleteros deberán ser llevados adentro de la terminal para la revisión por las autoridades de aduanas, agentes federales. Todos los pasajeros deben estar presentes durante la revisión.
3. Cuando los pasajeros hayan bajado del avión, aduanas, agentes federales y agricultura abordarán la aeronave para hacer una inspección de cualquier equipaje, pasajero o comida abordo. Tomar en cuenta que todo equipaje debe bajarse del avión.
4. El proceso tarda aproximadamente 15-20 minutos.

Salida

1. Los pasaportes de los tripulantes y pasajeros serán entregados a nuestro representante para ser llevados con Migración, así también su equipaje
2. El equipaje será revisado con la máquina de rayos X para una inspección de seguridad.
3. El proceso tarda aproximadamente 15-20 minutos.

