

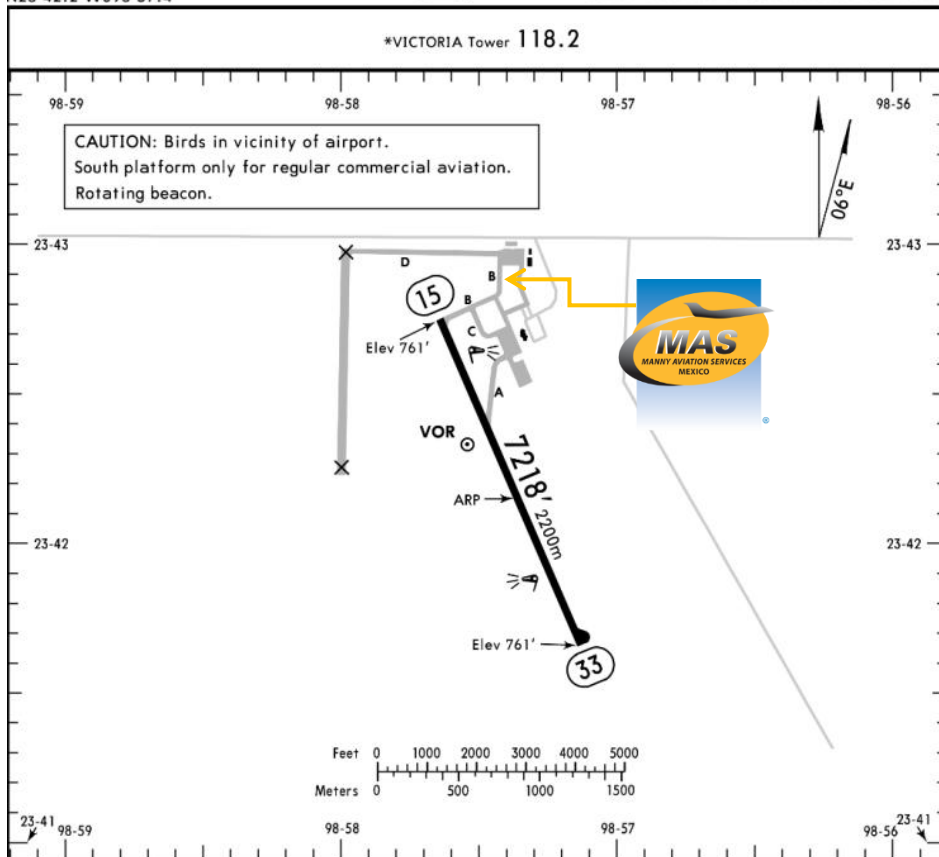


MMCV / CVM
 AEROPUERTO INTERNACIONAL GRAL. PEDRO JOSÉ
 MÉNDEZ

MMCV/CVM

Apt Elev **761'**
 N23 42.2 W098 57.4

JEPPesen CIUDAD VICTORIA, MEXICO
 18 DEC 15 (13-1) GEN PEDRO JOSE MENDEZ INTL



Dirección:

KM 18.5 Carretera a Soto la Marina,
 Municipio de Güémez, Ciudad Victoria,
 Tamaulipas, C.P. 87230.

Teléfono: +52 (722) 273 0981.

Información Operativa:

Horas de operación: Invierno 1300-0100
 UTC / Verano 1200-0000 UTC.

Aduanas e Inmigración: Durante horas
 operativas del aeropuerto.

Combustible disponible: Avgas 100/130,
 Jet A-1.

Se puede esperar retrasos en el abasto
 de combustible ya que el gobierno les da
 prioridad a las operaciones comerciales.

Forma de pago del combustible:

Tarjeta de crédito, tarjeta de débito,
 tarjeta Uvair-World Fuel o Autorización
 ASA.

Cat Fuego: V.

ADDITIONAL RUNWAY INFORMATION

RWY	USABLE LENGTHS	LANDING BEYOND		TAKE-OFF	WIDTH
		Threshold	Glide Slope		
15 33	HIRL ① PAPI-L (angle 3.0°)				148' 45m

① On request in IFR conditions.

TAKE-OFF & DEPARTURE PROCEDURE

FOR FILING AS ALTERNATE

	Rwys 15, 33	
1 & 2 Eng	300-1	A
3 & 4 Eng	300-½	B
		C
		D

For departure procedures and MCA's see
 Ciudad Victoria SIDs.



MMCV / CVM AEROPUERTO INTERNACIONAL GRAL. PEDRO JOSÉ MÉNDEZ

Llegada

1. Al llegar, la aeronave debe seguir las instrucciones del ATC para rodar a la plataforma de aviación general o a la comercial.
2. Los pasaportes de los tripulantes y pasajeros serán entregados a nuestro representante para ser llevados con Migración, así también su equipaje.
3. Cuando los pasajeros hayan bajado del avión, aduanas, agentes federales y agricultura abordarán la aeronave para hacer una inspección de cualquier equipaje, pasajero o comida a bordo. Tomar en cuenta que todo equipaje debe bajarse del avión. Cualquier comida será tirada a la basura.
4. Los pasajeros deben caminar adentro del edificio de la aviación general para llevar a cabo el proceso de CIQ (Aduanas, Inmigración y Cuarentena). Los pasajeros deben estar presentes durante la inspección.
5. El proceso tarda aproximadamente 15-20 minutos.

Salida

1. Los pasaportes de los tripulantes y pasajeros serán entregados a nuestro representante para ser llevados con Migración, así también su equipaje.
2. El equipaje será revisado con la máquina de rayos X para una inspección de seguridad.
3. El proceso tarda aproximadamente 15-20 minutos.



MANNY AVIATION SERVICES