



MMLT/LTO AEROPUERTO INTERNACIONAL DE LORETO

MMLT/LTO

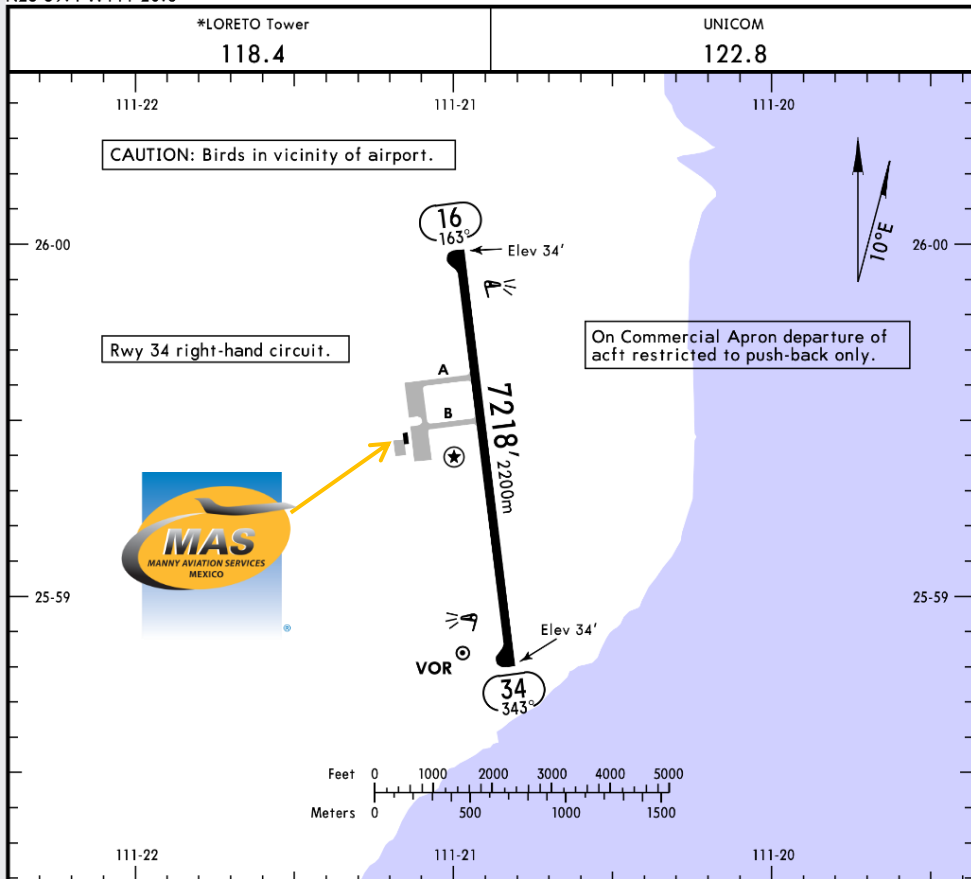
Apt Elev 34'
N25 59.4 W111 20.8



27 MAR 15 (13-1)

LORETO, MEXICO

LORETO INTL



ADDITIONAL RUNWAY INFORMATION

RWY	HIRL	REIL	PAPI-L (angle 3.0°)	USABLE LENGTHS		TAKE-OFF	WIDTH
				Threshold	Glide Slope		
16			① PAPI-L (angle 3.0°)				148'
34			PAPI-L (angle 3.0°)				45m

① Use restricted to 5 NM due to obstruction beyond 5 NM.

	TAKE-OFF		FOR FILING AS ALTERNATE			
	Rwy 16	Rwy 34		DAY	NIGHT	
		DAY	NIGHT			
1 & 2 Eng	500-1	500-1	700-1	A	800-2½	NA
3 & 4 Eng				B		
	C					
	D					

Dirección:

México 1 Km. 5, Centro, 23880 Loreto, B.C.S

Teléfono: +52 (722) 273 0981.

Información Operativa:

Horas de operación:

Invierno 1400-0200 UTC
Verano 1300-0100 UTC.

Aduana y Migración:

Durante horas operativas del aeropuerto.

FBO Loreto Aviation Services:

Durante horas operativas del aeropuerto.

NO HAY EXTENSIÓN DE SERVICIOS DEBIDO A LA PANDEMIA.

Combustible : Avgas 100/130, Jet A.

Se pueden esperar retrasos en el abasto de combustible ya que el proveedor de combustible le da prioridad a las operaciones comerciales.

Forma de pago del combustible:

Tarjetas de crédito, debito y autorización de combustible

Catering: Servicio disponible con 24 horas de anticipación.

Servicios de transportación y auto de renta disponibles.

Cat. Fuego: VI.



MMLT/LTO AEROPUERTO INTERNACIONAL DE LORETO

Llegadas:

1. Al llegar, la aeronave debe seguir las instrucciones del ATC para rodar a la plataforma de Aviación General, el FBO se encuentra enfrente.
2. Dentro del FBO Loreto Aviation Services se encuentran instalaciones de Aduana e Inmigración.
3. Los pasajeros deben caminar adentro del edificio del FBO para llevar a cabo el proceso de CIQ (Aduanas, Inmigración y Cuarentena). Los pasajeros deben estar presentes durante la inspección.
4. El proceso tarda aproximadamente 10-15 minutos.

Salidas:

1. Para la salida los pasajeros y tripulantes deberán llegar al FBO para realizar los procesos de Aduana y Migración dentro del mismo.
2. Después de este proceso los pasajeros podrán subir a la aeronave.
3. El proceso tarda aproximadamente 10-15 minutos.

