

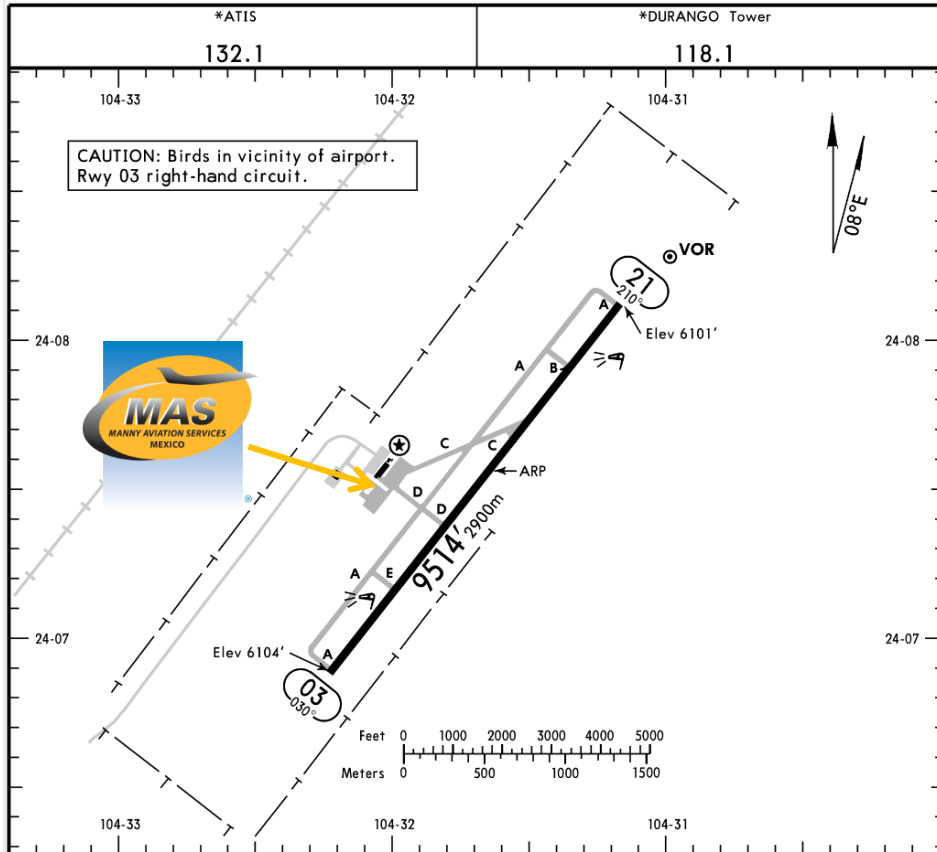


MMDO/DGO AEROPUERTO INTERNACIONAL DE DURANGO

MMDO/DGO
Apt Elev **6104'**
N24 07.6 W104 31.6

JEPPESEN
22 APR 16 (10-9) Eff 28 Apr

DURANGO, MEXICO
DURANGO INTL



Dirección:

Autopista Durango – Gómez Palacio, Km 15.5, Durango, Durango.

Teléfono: +52 (722) 273 0981.

Información Operativa:

Horas de operación: Invierno 1200-0200 UTC / Verano 1100-0100 UTC.

Aduanas e Inmigración: Durante horas operativas del aeropuerto.

Combustible disponible: Avgas 100/130, Jet A-1.

Se puede esperar retrasos en el abasto de combustible ya que el gobierno les da prioridad a las operaciones comerciales.

Forma de pago del combustible:

Tarjeta de crédito, tarjeta de débito, tarjeta Uvaair-World Fuel o Autorización ASA.

Cat Fuego: VI.

ADDITIONAL RUNWAY INFORMATION

RWY	USABLE LENGTHS	LANDING BEYOND		TAKE-OFF	WIDTH
		Threshold	Glide Slope		
03 21	HIRL REIL PAPI-L (angle 3.0°)				148' 45m

	TAKE-OFF	FOR FILING AS ALTERNATE	
	All Rwys	A	B
1 & 2 Eng	400-1	800-2	C
3 & 4 Eng	300-1/2		D



MMDO/DGO AEROPUERTO INTERNACIONAL DE DURANGO

Llegada

1. Al llegar, la aeronave debe seguir las instrucciones del ATC para rodar a la plataforma de Aviación Comercial.
2. Los pasaportes de los tripulantes y pasajeros serán entregados a nuestro representante para ser llevados con Inmigración.
3. Cuando los pasajeros hayan bajado del avión, aduanas, agentes federales y agricultura abordarán la aeronave para hacer una inspección de cualquier equipaje, pasajero o comida abordo.
4. Los pasajeros deben caminar adentro del edificio de la aviación general para llevar a cabo el proceso de CIQ (Aduanas, Inmigración y Cuarentena). Los pasajeros deben estar presentes durante la inspección.
5. El proceso tarda aproximadamente 20-30 minutos.

Salida

1. Los pasaportes de los tripulantes y pasajeros serán entregados a nuestro representante para ser llevados con Inmigración.
2. Los pasajeros deben esperar a autoridades de Aduanas para revisar los procesos de abordaje.
3. El proceso tarda aproximadamente 10-15 minutos.

