



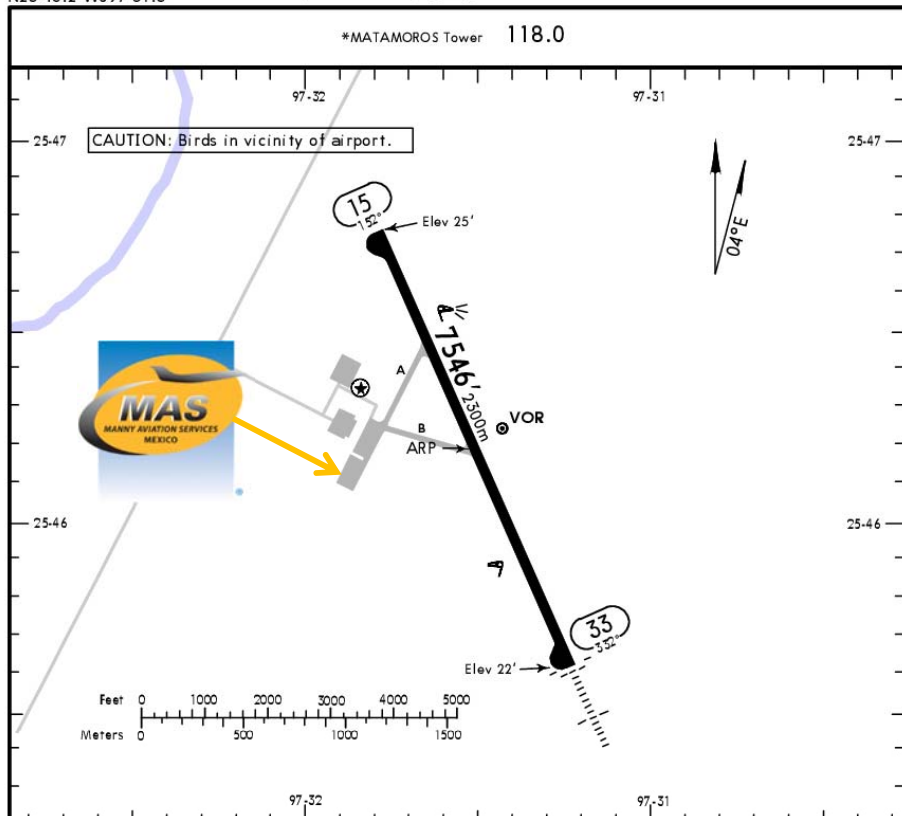
MMMA/MAM  
GRAL. SERVANDO CANALES INTERNATIONAL AEROPUERTO

MMMA/MAM

Apt Elev 25'  
N25 46.2 W097 31.5



MATAMOROS, MEXICO  
GEN SERVANDO CANALES INTL



**Dirección:**

Carretera Matamoros – Cd. Victoria Km 9.  
Ejido El Galaneño. Matamoros,  
Tamaulipas. C.P. 87560

**Teléfono:** +52 (722) 273 0981

**Información operacional:**

**Horas de operación:** Invierno 1400-0200  
UTC / Verano 1300-0100 UTC

**Extensión de servicios:** Disponible bajo  
pedido antes de las 18:00 L.T. / 2300 UTC  
y aplican cargos extras.

**Aduana y migración:** Solo en horas de  
operación

**Combustible disponible:** Avgas 100/130  
& Jet A.

**Cat Fuego:** V

**ATC**

**APP/MAM | 118.0 MHZ**

**TWR/MAM | 118.0 MHZ**

**IFR FLIGHTS**

**VOR/DME MAM | 114.3 MHZ**

ADDITIONAL RUNWAY INFORMATION

RWY		USABLE LENGTHS			WIDTH
		Threshold	Glide Slope	TAKE-OFF	
15	HIRL REIL PAPI-L (angle 3.0°)				148'
33	HIRL REIL SALSF PAPI-L (angle 3.0°)				45m

TAKE-OFF & DEPARTURE PROCEDURE

FOR FILING AS ALTERNATE

	All Rwy's	
1 & 2 Eng	300-1	A
3 & 4 Eng	300-1/2	B
		C
		D

For departure procedures and MCAs see  
Matamoros Departures 10-3 and 10-3A.

CHANGES: Rwy bearings, rwy elevations.

© JEPPESEN, 1999, 2017. ALL RIGHTS RESERVED.

**MANNY AVIATION SERVICES**

T +52 (722) 273 09 81 · F +52 (722) 273 11 14 - 273 34 59 · US & Can Toll Free 1 877 50 MANNY ops@mannyaviation.com customer.service@mannyaviation.com



### Llegadas

1. Al llegar, la aeronave debe seguir las instrucciones del ATC para rodar a la plataforma de aviación general o a la comercial.
2. Los pasaportes de los tripulantes y pasajeros serán entregados a nuestro representante para ser llevados con Migración, así también su equipaje.
3. Cuando los pasajeros hayan bajado del avión, aduanas, agentes federales y agricultura abordarán la aeronave para hacer una inspección de cualquier equipaje, pasajero o comida abordo. Tomar en cuenta que todo equipaje debe bajarse del avión. Cualquier comida será tirada a la basura.

4. El proceso tarda aproximadamente 20-30 minutos.

### Salidas

1. Los pasaportes de los tripulantes y pasajeros serán entregados a nuestro representante para ser llevados con Migración, así también su equipaje.
2. Los pasajeros deben caminar adentro del edificio de la aviación general para llevar a cabo el proceso de CIQ (Aduanas, Inmigración y Cuarentena). Los pasajeros deben estar presentes durante la inspección.
3. El proceso tarda aproximadamente 20-30 minutos.

