

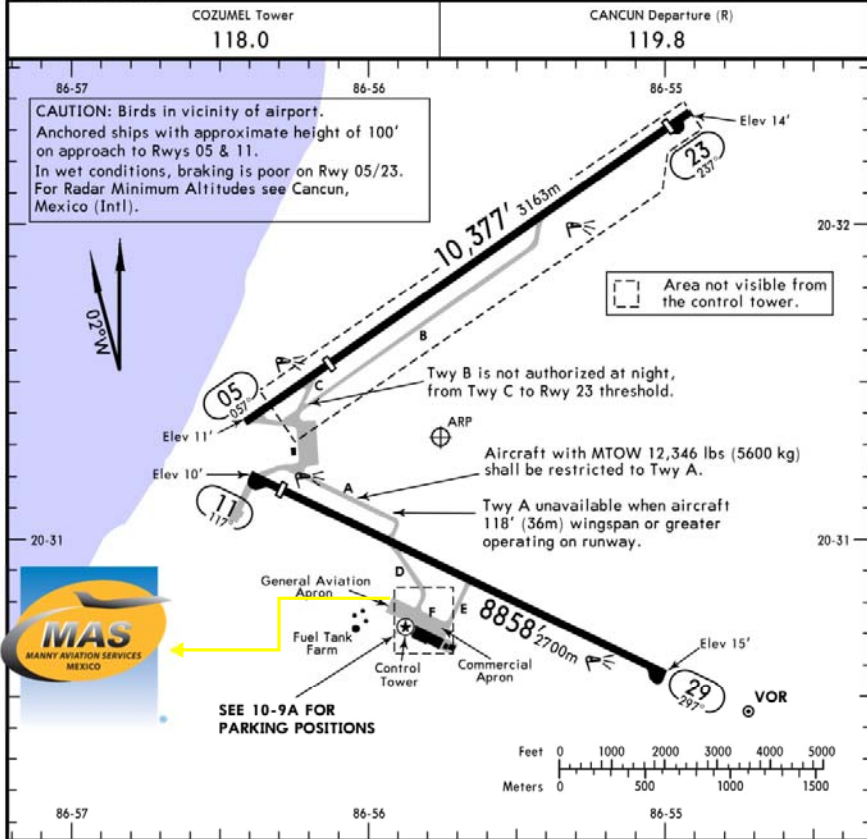


MMCZ/CZM
COZUMEL INTERNATIONAL AEROPUERTO

MMCZ/CZM
Apt Elev 15'
N20 31.3 W086 55.8

JEPPESEN
23 MAR 18 (10-9) Eff 29 Mar

COZUMEL, MEXICO
COZUMEL INTL



Dirección:

Boulevard Miguel Aleman S/N
Aeropuerto Internacional S/N
Cozumel, Quintana Roo
C.P.77600
Telefono: +52(722) 273 0981

Información operativa:

Horas de operación: 24 hrs.
Aduanas y migración: 24 hrs.
Combustible disponible: Avgas 100/130, Jet A
Se puede esperar retrasos en el abasto de combustible ya que el gobierno les da prioridad a las operaciones comerciales
Cat Fuego: VII

ADDITIONAL RUNWAY INFORMATION

RWY		USABLE LENGTHS			WIDTH
		Threshold	Landing Beyond Glide Slope	TAKE-OFF	
05 23	PAPI-L (angle 3.0°)	7917' 2413m		9885' 3013m	148' 45m
				7917' 2413m	
11 29	HIRL REIL PAPI-L (angle 3.0°)	8202' 2500m		8202' 2500m	148' 45m

① Military Operations only.

	TAKE-OFF			FOR FILING AS ALTERNATE
	Rwy 05/23		Rwy 11/29	
	DAY	NIGHT		
1 & 2 Eng	VFR	NOT APPLICABLE	200-1/2	A
3 & 4 Eng				B
				C
				D

CHANGES: Declared distances, notes.

© JEPPESEN, 2001, 2018. ALL RIGHTS RESERVED.

MANNY AVIATION SERVICES

T +52 (722) 273 09 81 · F +52 (722) 273 11 14 - 273 34 59 · US & Can Toll Free 1 877 50 MANNY ops@mannyaviation.com customer.service@mannyaviation.com



MMCZ/CZM
COZUMEL INTERNATIONAL AEROPUERTO

Llegadas

1. Aeronaves provenientes de Bahamas, Centro o Sudamerca deben seguir indicaciones de ATC para llegar a rampa comercial.
2. Si pernocta la aeronave sera posicionada en aviación general, donde pasara migración y aduanas.
3. Vuelos provenientes de Norte America, Asia, Europa y Africa serán posicionados en aviación general.
4. Elementos del ejército mexicano inspeccionaran el equipaje y la aeronave con un perro entrenado.
5. Una vez terminada la inspección, tripulantes y pasajeros son permitidos entrar al GAT a pasar aduanas.

Departures

1. Si es parade tecnica o solo carga de combustible, la aeronave sera estacionada en el mismo lugar asignado..
2. Plan de vuelo debe ser entregado a ATC. Se debe pedir autorización previa a ellos.(freq 118.0 MHZ)
3. El ejército no inspecciona la aeronave a su salida, pero aduana y migración lo haran si es vuelo internacional.
4. Al finalizar el proceso, nuestro equipo le ayudara a poner el equipaje dentro de la aeronave.

