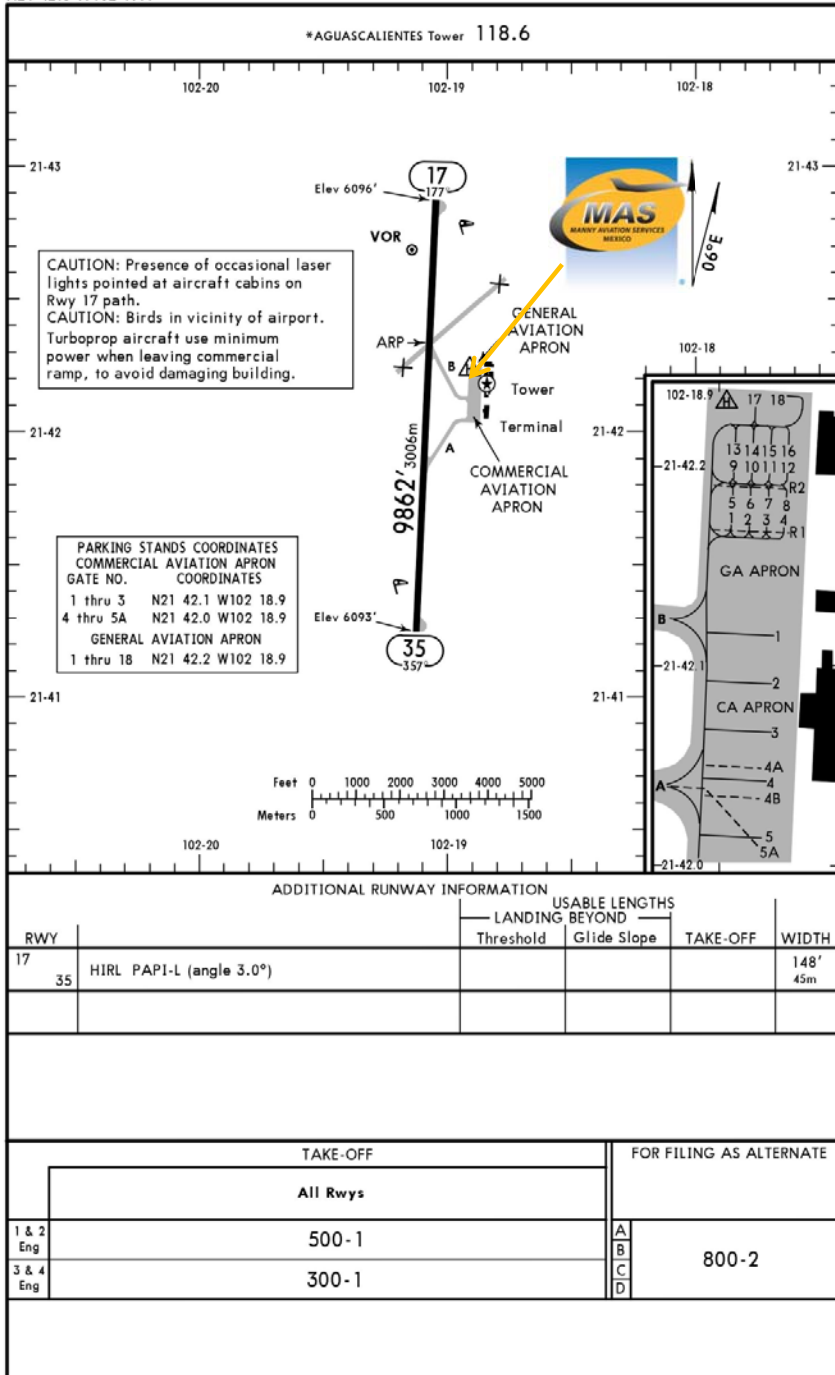




MMAS/AGS
LIC. JESUS TERAN PEREDO INTERNATIONAL AIRPORT.

MMAS/AGU
Apt Elev 6112'
N21 42.3 W102 19.1

JEPPESEN AGUASCALIENTES, MEXICO
20 APR 18 (10-9) Eff 26 Apr
JESUS TERAN INTL



Dirección:

Km. 22 Carretera Panamericana
Ejido Buenavista de Peñuelas
Aguascalientes, Ags.
C.P. 20340
Teléfono. +52 (722) 273 0981

Información Operativa:

Horas Operativas: Winter 1200-0200
UTC / Summer 1100-0500 UTC
Aduanas e Inmigración: Durante las
horas operativas.
Combustible Disponible: Avgas
100/130, Jet A
Se puede esperar retrasos en el abasto
de combustible ya que el gobierno les
da prioridad a las operaciones
Cat Fuego: VI

CHANGES: Magnetic variation, runway bearings, REIL removed. © JEPPESEN, 2000, 2018. ALL RIGHTS RESERVED.



Llegada

1. Al llegar, la tripulante debe seguir las instrucciones de la ATC para rodar a la plataforma General.
2. Los pasaportes de los tripulantes y pasajeros serán entregados a nuestro representante para ser llevados con Migración.
3. Cuando los pasajeros hayan bajado del avión, aduanas, agentes federales y agricultura abordarán la aeronave para hacer una inspección de cualquier equipaje, pasajero o comida abordo. Tomar en cuenta que todo equipaje debe bajarse del avión. Cualquier comida será tirada a la basura

4. Los pasajeros deben caminar adentro del edificio de aviación general para llevar a cabo el proceso de CIQ (Aduanas, Inmigración y Cuarentena). Los pasajeros deben estar presentes durante la inspección.
5. El proceso tarda aproximadamente 15-20 minutos.

Salida

1. Los pasaportes de los tripulantes y pasajeros serán entregados a nuestro representante para ser llevados con Migración, así también su equipaje.
2. El equipaje será revisado con la máquina de rayos X para una inspección de seguridad.
3. El proceso dura 15-20 minutos.

