

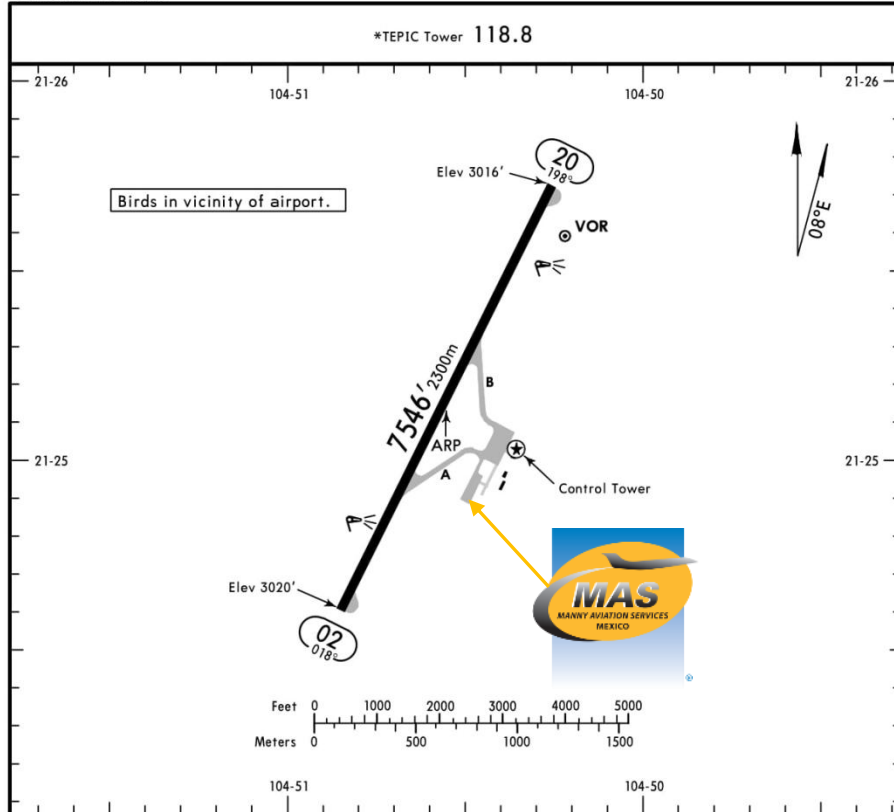


# MMEP/TPQ AEROPUERTO INTERNACIONAL DE TEPIC AMADO NERVO

MMEP/TPQ  
Apt Elev 3020'  
N21 25.2 W104 50.6

JEPPESSEN  
16 JUN 17 (13-1) Eff 22 Jun

TEPIC, MEXICO  
TEPIC



ADDITIONAL RUNWAY INFORMATION

RWY		USABLE LENGTHS		TAKE-OFF	WIDTH
		Threshold	Landing Beyond Glide Slope		
02	20	MIRL REIL PAPI-L (angle 3.0°)			148' 45m

TAKE-OFF & DEPARTURE PROCEDURE

	Rwy 02	Rwy 20
1 & 2 Eng	500-1	700-2
3 & 4 Eng		

For departure procedures and MCAs see  
Tepic Departures 10-3 and 10-3A.

CHANGES: Rwy 20 elevation.

© JEPPESSEN, 2003, 2017. ALL RIGHTS RESERVED.

**Dirección:**

Domicilio conocido Apartado Postal 195,  
Pantanal, Tepic, Nayarit.

**Teléfono:** +52 (722) 273 0981

**Información Operativa:**

Horas de operación: Invierno 1300-0100  
UTC/ Verano 1200-0000 UTC.

**Aduanas e Inmigración: No disponible.**

Combustible disponible: Avgas 100/130,  
Jet A-1.

Se puede esperar retrasos en el abasto  
de combustible ya que el gobierno les da  
prioridad a las operaciones comerciales.

**Forma de pago del combustible:**

Tarjeta de crédito o tarjeta de débito.

**Cat. Fuego:** VI



## MMEP/TPQ AEROPUERTO INTERNACIONAL DE TEPIC AMADO NERVO

### Llegada

1. Al llegar, la aeronave debe seguir las instrucciones del ATC para rodar a la plataforma de aviación comercial.
2. Cuando los pasajeros bajen de la aeronave, los recibirá uno de nuestros representantes y un agente de la Guardia Nacional quien revisara su equipaje.
3. El proceso dura aproximadamente 10-15 minutos.

### Salida

1. Los tripulantes y pasajeros deberán llegar a la Terminal de Aviación General.
2. Nuestro agente estará esperado para poder ayudar con el equipaje y coordinar la salida.
3. El proceso dura aproximadamente 10-15 minutos.

