



MMCM / CTM
CHETUMAL INTERNACIONAL AIRPORT

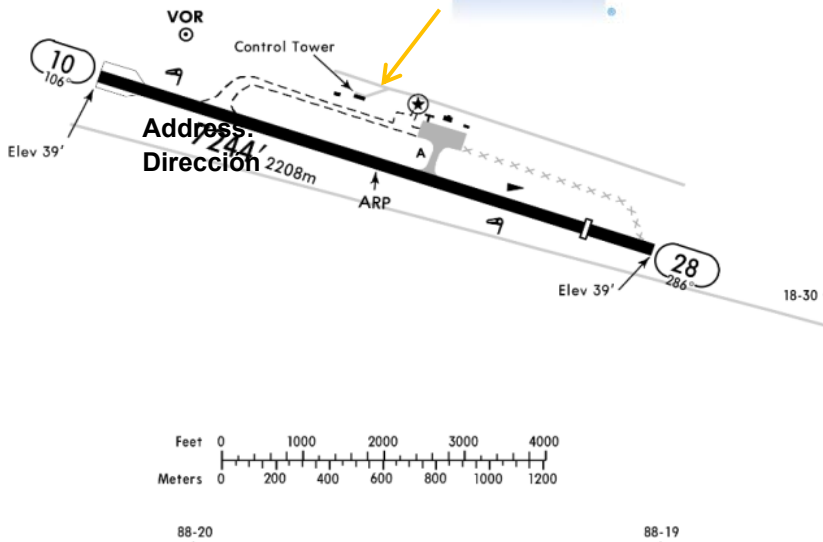
MMCM/CTM
Apt Elev 39'
N18 30.3 W088 19.6

JEPPESEN
15 JAN 16 (13-1)

CHETUMAL, MEXICO
CHETUMAL INTL

*CHETUMAL Tower 118.8

CAUTION: Birds in vicinity of airport.
Weed work possible in movement area.



Dirección:

Prolongación Av. Revolución 660,
Col. Industrial Chetumal,
Quintana Roo
Teléfono: +52 (722) 273 0981

Información Operativa:

Horas Operativas: 1200 / 2400 UTC
Aduanas e Inmigración: Durante las horas operativas.
Combustible Disponible: Avgas 100/130, Jet A
Se puede esperar retrasos en el abasto de combustible ya que el gobierno les da prioridad a las operaciones comerciales.
Cat Fuego: V

ADDITIONAL RUNWAY INFORMATION

RWY		USABLE LENGTHS		TAKE-OFF	WIDTH
		Threshold	Glide Slope		
10 28	HIRL PAPI-L (angle 3.0°)	6375' 1943m		6375' 1943m	151' 46m

TAKE-OFF		FOR FILING AS ALTERNATE	
	All Rwys		
PROP 1 & 2 Eng	500-1	A	800-2
PROP 3 & 4 Eng	300-1	B	
ALL JET		C	
		D	

MANNY AVIATION SERVICES



MMCM / CTM
CHETUMAL INTERNACIONAL AIRPORT

Llegada

1. Al llegar, la aeronave debe seguir las instrucciones del ATC para rodar a la plataforma de Aviación general o a la comercial.
2. Los pasajeros bajarán del avión y caminarán a la terminal general para el proceso de aduanas e inmigración; todas las bolsas, mochilas, equipaje de mano, maleteros deberán ser llevados adentro de la terminal para la revisión por las autoridades de aduanas, agentes federales. Todos los pasajeros deben estar presentes durante la revisión.
3. Cuando los pasajeros hayan bajado del avión, aduanas, agentes federales y agricultura abordarán la

aeronave para hacer una inspección de cualquier equipaje, pasajero o comida a bordo. Tomar en cuenta que todo equipaje debe bajarse del avión. Cualquier comida será tirada a la basura.

Salida

1. Los pasaportes de los tripulantes y pasajeros serán entregados a nuestro representante para ser llevados con Migración, así también su equipaje
2. El equipaje será revisado con la máquina de rayos X para una inspección de seguridad.
El proceso tarda aproximadamente 15-20 minutos.



MANNY AVIATION SERVICES