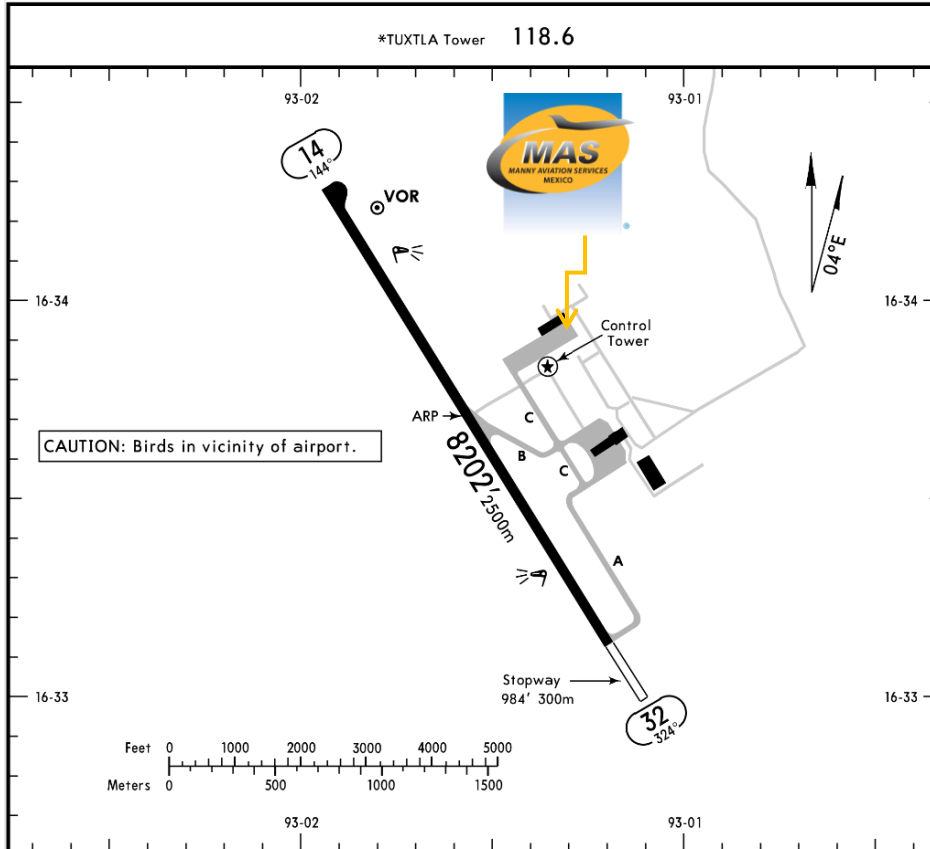




MMTG/TGZ AEROPUERTO INTERNACIONAL ÁNGEL ALBINO CORZO

MMTG/TGZ
Apt Elev **1491'**
N16 33.7 W093 01.6

JEPPESEN TUXTLA GUTIERREZ, MEXICO
21 OCT 16 **(10-9)**
ANGEL ALBINO CORZO



ADDITIONAL RUNWAY INFORMATION

RWY	HIRL	REIL	PAPI-L (angle)	USABLE LENGTHS		TAKE-OFF	WIDTH
				Threshold	Glide Slope		
14			PAPI-L (angle 3.1°)				148' 45m
32			PAPI-L (angle 3.0°)		7061' 2152m		

TAKE-OFF		FOR FILING AS ALTERNATE
All Rwys		
1 & 2 Eng	400-1	800-2
3 & 4 Eng	300-1/2	

Dirección:

Km 12.48 carretera vergel Aeropuerto Chiapa de Corzo, Chiapas C.P. 29160.

Teléfono: +52 (722) 273 0981.

Información Operativa:

Horas de operación: Invierno 1300-0500 UTC. / Verano 1200-0400 UTC.

Aduanas e Inmigración: Durante horas operativas del aeropuerto.

Combustible disponible: Avgas 100/130 & Jet A-1.

Se pueden esperar retrasos en el abasto de combustible ya que el gobierno les da prioridad a las operaciones comerciales.

Forma de pago del combustible:

Tarjeta de crédito, tarjeta de débito, efectivo, tarjeta Uvair-World Fuel o Autorización ASA.

Cat. Fuego: VI.



MMTG/TGZ AEROPUERTO INTERNACIONAL ÁNGEL ALBINO CORZO

Llegada

1. Al llegar, la tripulación debe seguir las instrucciones del ATC (Control de Tráfico Aéreo) para rodar el avión hasta la Plataforma de Aviación General.
2. Los pasaportes de los tripulantes y pasajeros serán entregados a nuestro representante para ser llevados con Migración.
3. Los pasajeros deben caminar adentro del edificio de la aviación general para llevar a cabo el proceso de CIQ (Aduanas, Inmigración y Cuarentena). Los pasajeros deben estar presentes durante la inspección.
4. Todo el proceso tomará alrededor de 20-30 minutos.

Salida

1. Los pasaportes de los tripulantes y pasajeros serán entregados a nuestro representante para ser llevados con Migración.
2. El equipaje será revisado con la máquina de rayos X para una inspección de seguridad.
3. Todo el proceso tomará alrededor de 20-30 minutos.

