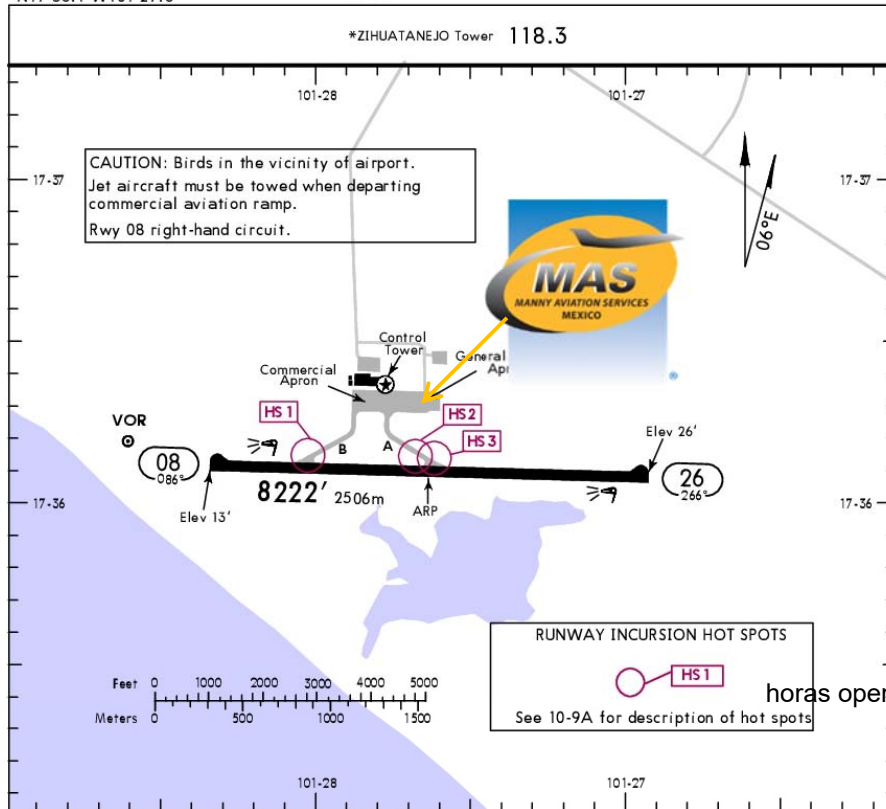


MMZH/ZIH

Apt Elev 26'
N17 36.1 W101 27.6

JEPPESEN IXTAPA-ZIHUATANEJO, MEXICO
20 APR 18 (10-9) E11 26 Apr IXTAPA-ZIHUATANEJO INTL



Dirección:

Desviación al aeropuerto s/n entre Intl. Aeropuerto Oficial. Zihuatanejo, Gro. C.P. 40880

Teléfono: +52 (722) 273 0981

Información Operativa:

Horas operativas: invierno 1300-0300 UTC / verano 1200-0200 UTC

****En este aeropuerto no hay horas extras o apertura temprana.**

Aduana e Inmigración: durante las horas operativas del aeropuerto.

Combustible disponible : Avgas 100/130, Jet A.

Fire Cat: VII

ATC

APP/ZIH | 121.0 MHZ

TWR/ZIH | 118.3 MHZ

FPQ/ZIH | 122.300 MHZ

IFR FLIGHTS

VOR/DME ZIH | 113.8 MHZ

ADDITIONAL RUNWAY INFORMATION

RWY	26	HIRL REIL PAPI-L (angle 3.0°)	USABLE LENGTHS			WIDTH
			Threshold	Landing Beyond	Glide Slope	
						197' 60m

TAKE-OFF

FOR FILING AS ALTERNATE

All Rwy's			
1 & 2 Eng	1	A	1000-2
3 & 4 Eng	1/2	B	
		C	
		D	

Llegadas

1. Al llegar, la tripulación debe seguir las instrucciones del ATC (Control de Tráfico Aéreo) para rodar el avión hasta la Plataforma de Aviación General.
2. Parte de nuestro personal, pedirá tanto a la tripulación como a los pasajeros sus respectivos pasaportes
3. Cuando todos los pasajeros bajen del avión, deberán caminar dentro del Edificio de Aviación General para realizar los procesos de Aduana e Inmigración. Todo el equipaje, incluyendo mochilas, bolsas de mano y portafolios, pasarán por un proceso de revisión por parte de las autoridades aduaneras y la Policía Federal. En todo momento, los pasajeros deberán traer consigo su equipaje.
4. Todo el proceso tomará alrededor de 20-30 minutos. Esto dependerá de cuántos pasajeros lleguen.

Salidas

1. Nuestros agentes llevarán los pasaportes de la tripulación y de los pasajeros, junto con el equipaje;
2. Tanto los pasajeros como la tripulación pasarán por Inmigración y Aduana; luego abordarán el avión.
3. Todo el proceso tomará alrededor de 20-30 minutos. Esto dependerá del número de pasajeros y cuántas aeronaves se encuentren en el mismo lugar.

