



MMLP / LAP  
 AEROPUERTO INTERNACIONAL  
 GRAL MANUEL MARQUEZ DE LEON

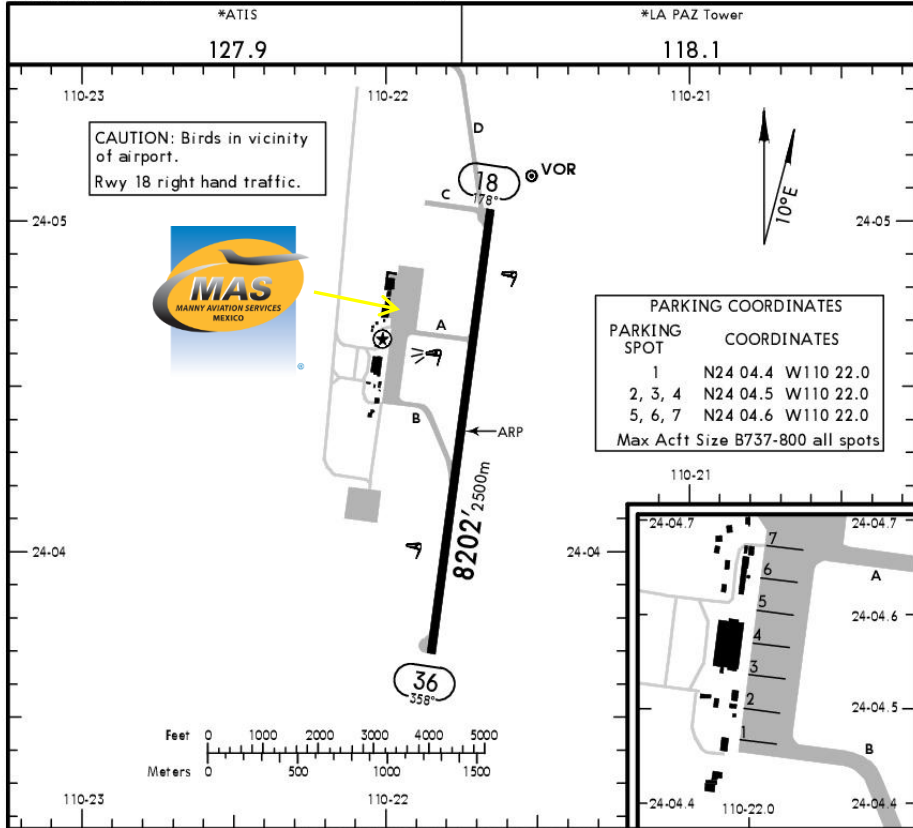
MMLP/LAP

Apt Elev 69'  
 N24 04.4 W110 21.8

JEPPESEN

LA PAZ, MEXICO

17 JUL 15 (11-1) GEN MANUEL MARQUEZ DE LEON INTL



**Dirección:**

Km. 13 Carretera Transpeninsular, La Paz, Baja California Sur C.P. 23201.

**Teléfono:** +52 (722) 273 0981.

**Información Operativa:**

Horas de operación: Invierno 1400-0600 UTC / Verano 1300-0500 UTC.

Aduanas e Inmigración: Durante horas operativas del aeropuerto.

Combustible disponible: Avgas 100/130 & Jet A-1.

Se puede esperar retrasos en el abasto de combustible ya que el gobierno les da prioridad a las operaciones comerciales.

**Forma de pago del combustible:**

Tarjeta de crédito, tarjeta de débito, tarjeta Uvair-World Fuel o Autorización ASA.

**AMEX no es aceptada.**

**Cat Fuego: VII.**

RWY	S	USABLE LENGTHS		TAKE-OFF	WIDTH
		LANDING BEYOND Threshold	Glide Slope		
18	36	HIRL REIL PAPI-L (angle 3.0°)			148' 45m
		TAKE-OFF	FOR FILING AS ALTERNATE		
		All Rwy's			
1 & 2 Eng		600-2	Precision	Non-Precision	
3 & 4 Eng		300-1	A B C D	600-2	1000-3

For departure procedures and MCA's see La Paz Departures 10-3, 10-3A.

CHANGES: Enhanced accuracy.

© JEPPESEN, 1999, 2015. ALL RIGHTS RESERVED.



# MMLP / LAP AEROPUERTO INTERNACIONAL GRAL MANUEL MARQUEZ DE LEON

## Llegada

1. Al llegar, la aeronave debe seguir las instrucciones del ATC para rodar a la plataforma de Aviación General o Comercial.
2. Los pasaportes de los tripulantes y pasajeros serán entregados a nuestro representante para ser llevados con Migración.
3. Los pasajeros deben caminar adentro del edificio de la aviación general para llevar a cabo el proceso de CIQ (Aduanas, Inmigración y Cuarentena). Los pasajeros deben estar presentes durante la inspección.
4. El proceso tarda aproximadamente 15-20 minutos

## Salida

1. Los pasaportes de los tripulantes y pasajeros serán entregados a nuestro representante para ser llevados con Inmigración.
2. El proceso tarda aproximadamente 5-10 minutos.

