

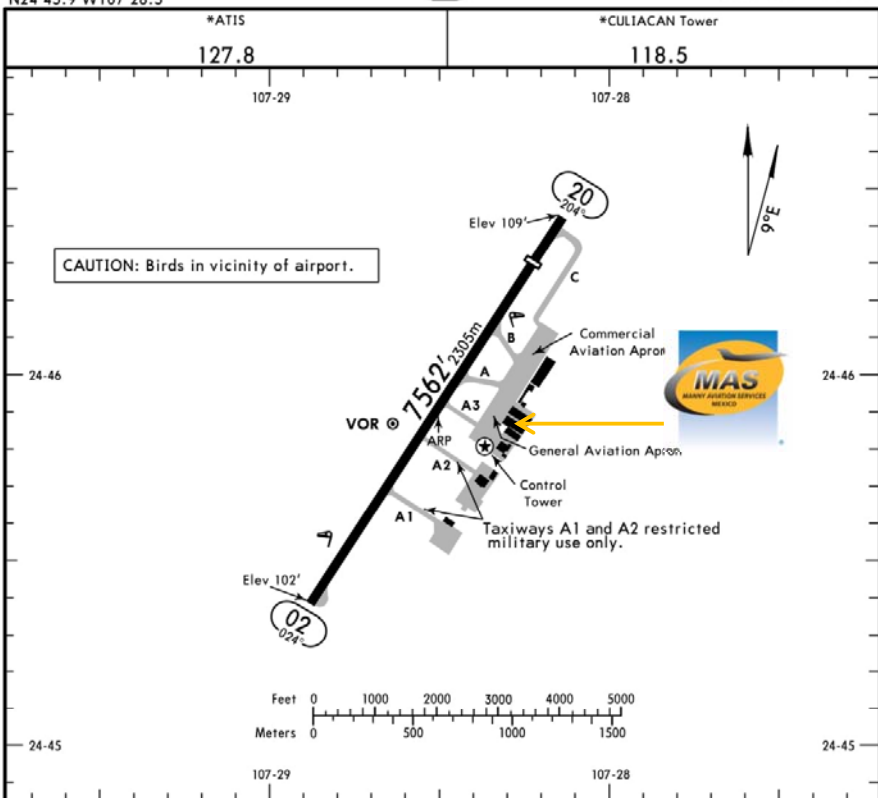


MMCL / CUL  
CULIACAN INTERNACIONAL AIRPORT

MMCL/CUL  
Apt Elev 108'  
N24 45.9 W107 28.5

JEPPESEN  
29 DEC 17 (10-9) Eff 4 Jan

CULIACAN, MEXICO  
CULIACAN INTL



**Dirección:**

Carretera a Navolato Km 4.5,  
Col. Bachigualato.  
Teléfono: +52 (722) 273 0981

**Información Operativa:**

Horas Operativas: Invierno 1300/0500  
UTC – verano 1200/0400 UTC

Aduanas e Inmigración: Durante las  
horas operativas.

Combustible Disponible: Avgas  
100/130, Jet A

Se puede esperar retrasos en el abasto  
de combustible ya que el gobierno les  
da prioridad a las operaciones  
comerciales.

Cat Fuego: VII

ADDITIONAL RUNWAY INFORMATION

RWY	USABLE LENGTHS	LANDING BEYOND		TAKE-OFF	WIDTH
		Threshold	Glide Slope		
02 20	HIRL (197') REIL PAPI-L (angle 3.0°)	7343' 2238m 6660' 2030m		7343' 2238m	148' 45m

TAKE-OFF & DEPARTURE PROCEDURE

FOR FILING AS ALTERNATE

	Rwy 20		Rwy 02		A B C D
			NA Without 400'/ NM rate of climb		
	DAY		NIGHT		
1 & 2 Eng	300-1	500-1	500-1		1000-2
3 & 4 Eng					

CHANGES: Runway length.

© JEPPESEN, 2000, 2017. ALL RIGHTS RESERVED.

**MANNY AVIATION SERVICES**

T +52 (722) 273 09 81 · F +52 (722) 273 11 14 - 273 34 59 · US & Can Toll Free 1 877 50 MANNY ops@mannyaviation.com customer.service@mannyaviation.com



MMCL / CUL  
CULIACAN INTERNACIONAL AIRPORT

### Llegada

1. Al llegar, la aeronave debe seguir las instrucciones del ATC para rodar a la plataforma de aviación general o a la comercial
2. Los pasaportes de los tripulantes y pasajeros serán entregados a nuestro representante para ser llevados con Migración.
3. Cuando los pasajeros hayan bajado del avión, aduanas, agentes federales y agricultura abordarán la aeronave para hacer una inspección de cualquier equipaje, pasajero o comida abordo. Tomar en cuenta que todo equipaje debe bajarse del avión. Cualquier comida será tirada a la basura.

4. Los pasajeros deben caminar adentro del edificio de la aviación general para llevar a cabo el proceso de CIQ (Aduanas, Inmigración y Cuarentena). Los pasajeros deben estar presentes durante la inspección.

### Salida

1. Los pasaportes de los tripulantes y pasajeros serán entregados a nuestro representante para ser llevados con Migración, así también su equipaje
2. El equipaje será revisado con la máquina de rayos X para una inspección de seguridad.
3. El proceso tarda aproximadamente 15-20 minutos.

