

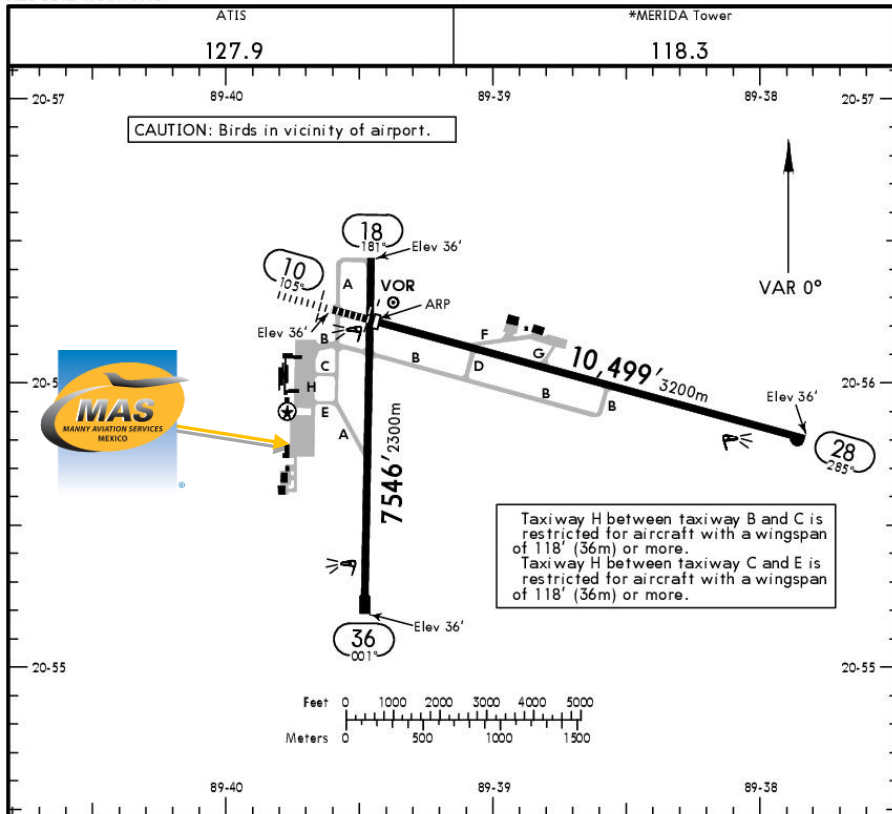


MMMD/MID AEROPUERTO INTERNACIONAL LIC. MANUEL CRECENCIO REJÓN

MMMD/MID
Apt Elev **38'**
N20 56.2 W089 39.5

JEPPESEN
12 JAN 18 (10-9)

MERIDA, MEXICO
MERIDA INTL



Dirección:

Carretera Mérida-Umán km 4.5, Mérida, Yucatán. C.P. 97291.

Teléfono: +52 (722) 273 0981.

Información Operativa:

Horas de operación: 24 hrs.

Aduanas e Inmigración: 24 hrs.

Combustible disponible: Avgas 100/130 & Jet A-1.

Se puede esperar retrasos en el abasto de combustible ya que el gobierno les da prioridad a las operaciones comerciales.

Forma de pago del combustible:

Tarjeta de crédito, tarjeta de débito, tarjeta Uvair-World Fuel o Autorización ASA.

Cat Fuego: VII.

ADDITIONAL RUNWAY INFORMATION							
RWY				USABLE LENGTHS		TAKE-OFF	WIDTH
				LANDING BEYOND			
			Threshold	Glide Slope			
10	HIRL	ALSF-I	PAPI-L (angle 3.0°)	9449' 2880m	8326' 2538m		151' 46m
28	HIRL		PAPI-L (angle 3.0°)				
18	HIRL		PAPI-L (angle 3.0°)				148' 45m
36	HIRL		PAPI-L (angle 3.0°)				
TAKE-OFF				FOR FILING AS ALTERNATE			
Rwys 10, 18, 28		Rwy 36		Precision		Non-Precision	
1 & 2 Eng	300-1		500-1		A	600-2 800-2	
3 & 4 Eng	200-½				B		
			C				
			D				

For departure procedure and MCAs see SIDs.

CHANGES: Notes, usable lengths, magnetic variation. © JEPPESEN, 2001, 2018. ALL RIGHTS RESERVED.



MMMD/MID AEROPUERTO INTERNACIONAL LIC. MANUEL CRECENCIO REJÓN

Llegada

1. Al llegar, la aeronave debe seguir las instrucciones del ATC para rodar a la plataforma de Aviación General.
2. Los pasaportes de los tripulantes y pasajeros serán entregados a nuestro representante para ser llevados con Inmigración.
3. Cuando los pasajeros hayan bajado del avión, aduanas, agentes federales y agricultura abordarán la aeronave para hacer una inspección de cualquier equipaje, pasajero o comida abordo. Tomar en cuenta que todo equipaje debe bajarse del avión. Cualquier comida será tirada a la basura.
4. Los pasajeros deben caminar adentro del edificio de la aviación general para llevar a cabo el proceso de CIQ (Aduanas, Inmigración y Cuarentena). Los pasajeros deben estar presentes durante la inspección.
5. El proceso tarda aproximadamente 20-30 minutos.

Salida

1. Los pasaportes de los tripulantes y pasajeros serán entregados a nuestro representante para ser llevados con Inmigración.
2. El equipaje será revisado con la máquina de rayos X para una inspección de seguridad.
3. El proceso tarda aproximadamente 20-30 minutos.



MANNY AVIATION SERVICES

T +52 (722) 273 09 81 · F +52 (722) 273 11 14 - 273 34 59 · US & Can Toll Free 1 877 50 MANNY ops@mannyaviation.com customer.service@mannyaviation.com