

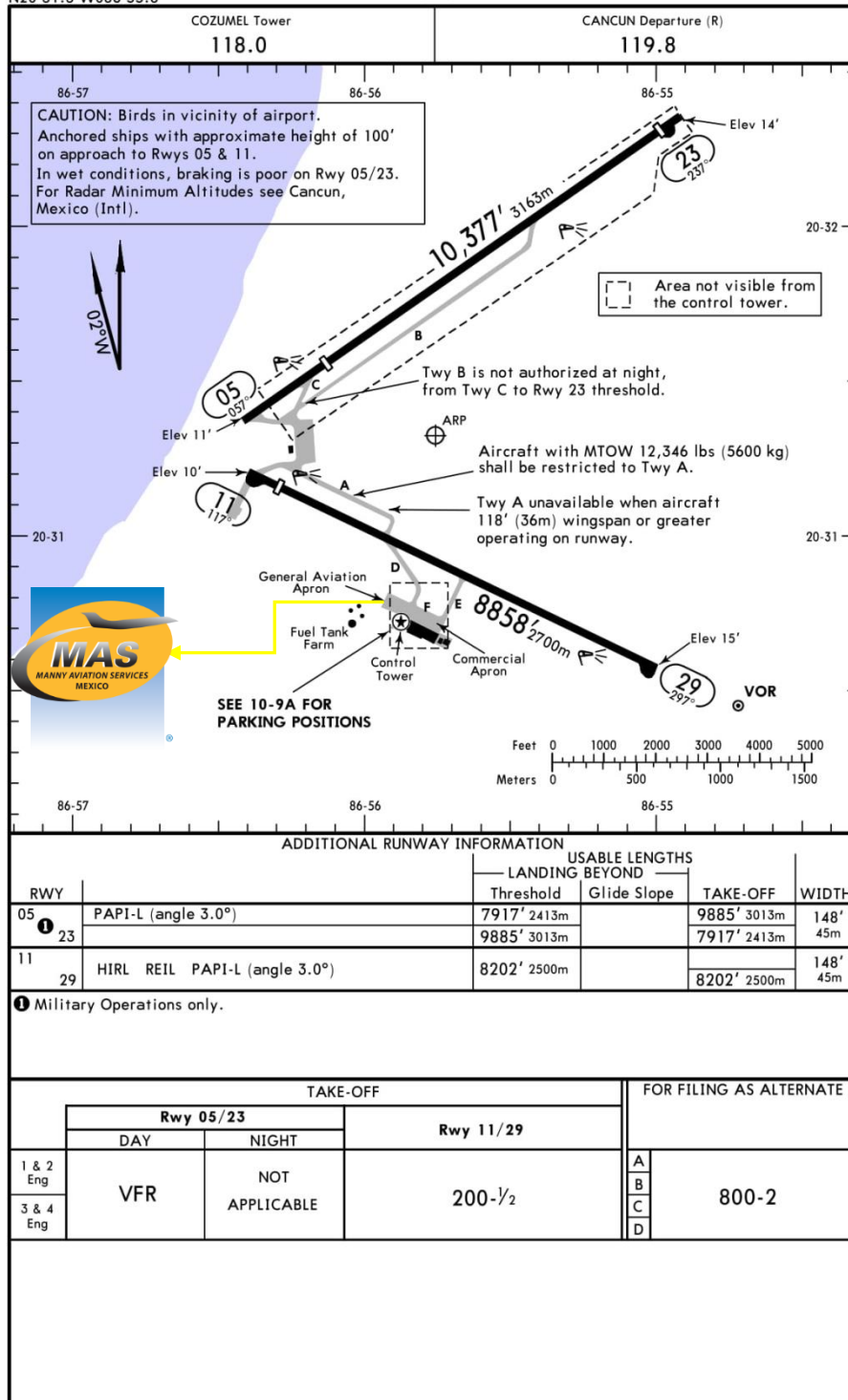


MMCZ/CZM AEROPUERTO INTERNACIONAL DE COZUMEL

MMCZ/CZM
Apt Elev 15'
N20 31.3 W086 55.8

JEPPESEN
23 MAR 18 (10-9) Eff 29 Mar

COZUMEL, MEXICO
COZUMEL INTL



CHANGES: Declared distances, notes.

© JEPPESEN, 2001, 2018. ALL RIGHTS RESERVED.

Dirección:

Carretera Aeropuerto Internacional de Cozumel Quintana Roo. C.P. 77600.

Teléfono: +52 (722) 273 0981.

Información Operativa:

Horas de operación: 24 hrs.

REVISAR NOTAMs

Aduana y Migración: 24 hrs.

Combustible: Avgas 100/130, Jet A.

Se puede esperar retrasos en el abasto de combustible ya que el proveedor tiene prioridad por las operaciones comerciales.

Forma de pago del combustible:

Tarjeta de crédito, tarjeta de débito, efectivo, tarjeta Uvair-World Fuel o Autorización ASA.

Equipo Manny: Daniel Larios Juarez y Daniel Larios Jr.

GSE: No disponible

Catering: Disponible con 24 hrs. de anticipación.

Cat Fuego: VII.



MMCZ/CZM AEROPUERTO INTERNACIONAL DE COZUMEL

Llegadas:

- Aeronaves provenientes de Bahamas, Centro o Sudamérica deben seguir indicaciones de ATC para llegar a posición 6 para inspección, debido al NOTAM vigente.
 - Vuelos provenientes de Norte América, Asia, Europa y África serán posicionados en Aviación General.
 - Si la aeronave pernocta será posicionada en Aviación General.
1. En vuelo de pernocta o proveniente de Norte América, Asia, Europa y África, se solicita a los pasajeros, pasaporte y equipaje.
 2. Elementos del ejército mexicano inspeccionaran el equipaje y la aeronave con un perro entrenado.
 3. Una vez terminada la inspección, tripulantes y pasajeros son permitidos entrar al edificio de Aviación General para realizar procesos de Aduana e Inmigración.
 4. Todo el proceso dura 30-40 minutos.

Salidas:

1. Los pasaportes de los tripulantes y pasajeros serán entregados a nuestro representante para ser llevados con Migración.
2. El equipaje será pasado por rayos X para la inspección de Aduana.
3. El proceso puede durar entre 15-20 minutos.

