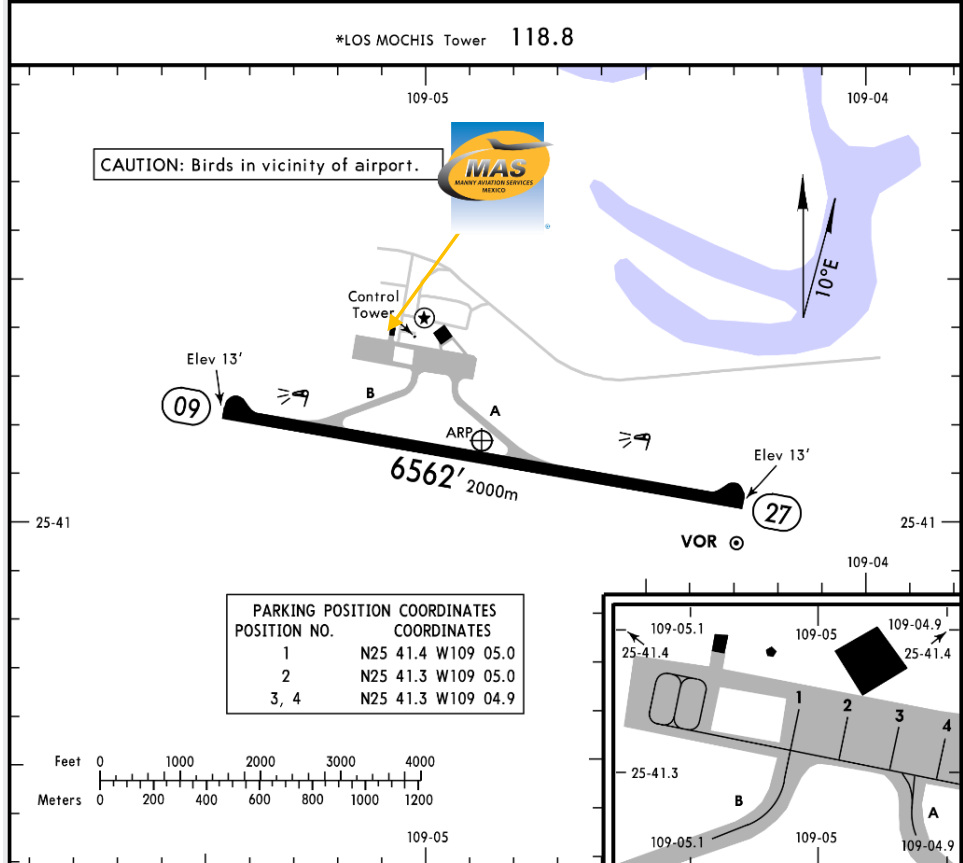




MMLM / LMM AEROPUERTO INTERNACIONAL VALLE DEL FUERTE

MMLM/LMM
Apt Elev **16'**
N25 41.2 W109 04.9

JEPPESEN **LOS MOCHIS, MEXICO**
22 APR 16 **(13-1)** Eff 28 Apr **VALLE DEL FUERTE INTL**



Dirección:
Carretera Los Mochis – Topolobampo,
km. 12.5, Los Mochis, Sinaloa.
C.P.81360.
Teléfono: +52 (722) 273 0981.

Información Operativa:
Horas de operación: Invierno 1400-0400 UTC/ Verano 1300-0300 UTC.
.Aduanas e Inmigración: Solo en horas de operación.
Combustible disponible: Avgas 100/130 & Jet A-1.

Se puede esperar retrasos en el abasto de combustible ya que el gobierno les da prioridad a las operaciones comerciales.

Forma de pago del combustible:
Tarjeta de crédito, tarjeta de débito, tarjeta Uvair-World Fuel o Autorización ASA.

Cat Fuego: VI

ADDITIONAL RUNWAY INFORMATION

RWY	USABLE LENGTHS	LANDING BEYOND	TAKE-OFF	WIDTH
09 27	HIRL REIL PAPI-L (angle 3.0°)			148' 45m

TAKE-OFF & DEPARTURE PROCEDURE		FOR FILING AS ALTERNATE	
All Rwys			
1 & 2 Eng	500-1	A	800-2
3 & 4 Eng	300-1	B	
		C	
		D	

For departure procedures and MCAs see Los Mochis departures 10-3, 10-3A.



MMLM / LMM AEROPUERTO INTERNACIONAL VALLE DEL FUERTE

Llegada

1. Al llegar, la aeronave debe seguir las instrucciones del ATC para rodar a la plataforma de aviación general o a la comercial dependiendo el tamaño de la aeronave.
2. Los pasaportes de los tripulantes y pasajeros serán entregados a nuestro representante para ser llevados con Migración, así también su equipaje.
3. Los pasajeros deben caminar adentro del edificio de la aviación general para llevar a cabo el proceso de CIQ (Aduanas, Inmigración y Cuarentena).
4. El proceso tarda aproximadamente 10-15 minutos.

Salida

1. Los pasaportes de los tripulantes y pasajeros serán entregados a nuestro representante para ser llevados con Migración.
2. El proceso tarda aproximadamente 10-15 minutos.

