



MMCS/CJS
ABRAHAM GONZALEZ INTERNATIONAL AIRPORT

MMCS/CJS
Apt Elev 3904'
N31 38.2 W106 25.7

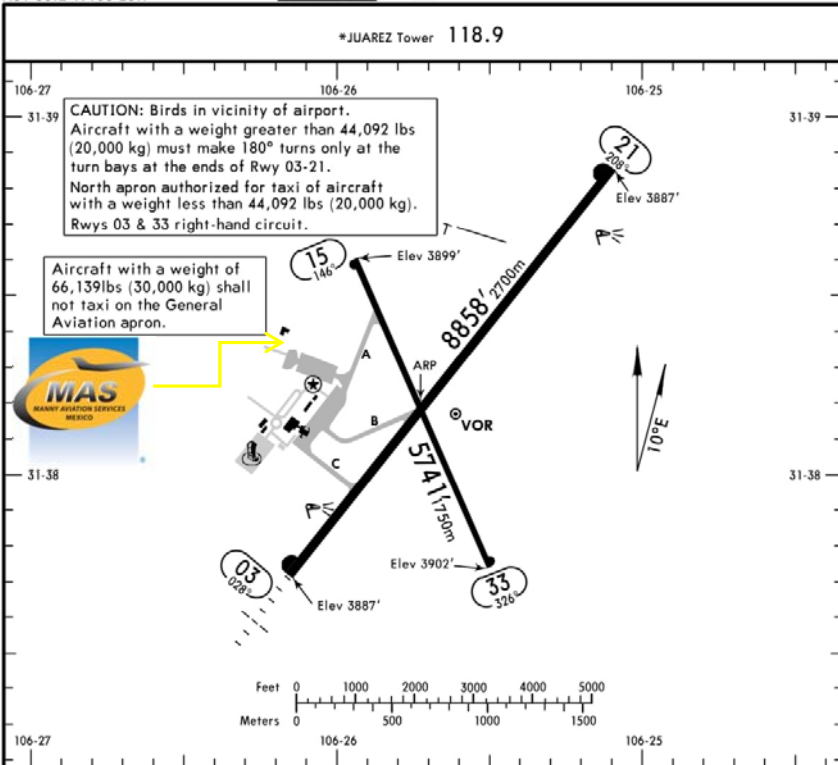
JEPPESSEN CIUDAD JUAREZ, MEXICO
24 FEB 17
Eff 2 Mar (13-1)
ABRAHAM GONZALEZ INTL

Dirección:

Carretera Panamericana Km. 18.5
Col. Zona Federal
C.P.32698 A.P. 792 México.
Ciudad Juárez, Chih.
Telephone: +52 (722) 273 0981

Información operativa:

Horas de operación: Invierno 1400-0400
UTC / Verano 1300-0300 UTC
Aduana y migración: Solo en horas de
operación.
Combustible disponible: Avgas 100/130 Jet
A
Se puede esperar retrasos en el abasto de
combustible ya que el gobierno les da
prioridad a las operaciones comerciales..
Cat Fuego: VI



ADDITIONAL RUNWAY INFORMATION

RWY		USABLE LENGTHS		TAKE-OFF	WIDTH
		LANDING	BEYOND		
		Threshold	Glide Slope		
03	HIRL REIL SALSF PAPI-L (angle 3.0°)				148' 45m
21	HIRL REIL PAPI-L (angle 3.0°)				
15					98' 30m
33					

TAKE-OFF & DEPARTURE PROCEDURE			FOR FILING AS ALTERNATE	
	Rwys 03, 21	Rwys 15, 33	A	1000-2
		DAY		
1 & 2 Eng	700-1	VFR	B	
3 & 4 Eng	500-1		C	
			D	

DEPARTURE PROCEDURE: For departures and MCAs see Ciudad Juarez 10-3 and 10-3A.

CHANGES: Runway 14/32 renumbered to 15/33.

© JEPPESSEN, 1999, 2017. ALL RIGHTS RESERVED.



MMCS/CJS
ABRAHAM GONZALEZ INTERNATIONAL AIRPORT

Llegadas

1. Al llegar, la aeronave debe seguir las instrucciones del ATC para rodar a la plataforma de aviación general o a la comercial.
2. Los pasaportes de los tripulantes y pasajeros serán entregados a nuestro representante para ser llevados con Migración, así también su equipaje.
3. Cuando los pasajeros hayan bajado del avión, aduanas, agentes federales y agricultura abordarán la aeronave para hacer una inspección de cualquier equipaje, pasajero o comida abordo. Tomar en cuenta que todo equipaje debe bajarse del avión. Cualquier comida será tirada a la basura.

4. Los pasajeros deben caminar adentro del edificio de la aviación general para llevar a cabo el proceso de CIQ (Aduanas, Inmigración y Cuarentena). Los pasajeros deben estar presentes durante la inspección.
5. El proceso tarda aproximadamente 15-20 minutos.

Salidas

1. Los pasaportes de los tripulantes y pasajeros serán entregados a nuestro representante para ser llevados con Migración, así también su equipaje.
2. El equipaje será revisado con la máquina de rayos X para una inspección de seguridad..
3. El proceso tarda aproximadamente 15-20 minutos.

