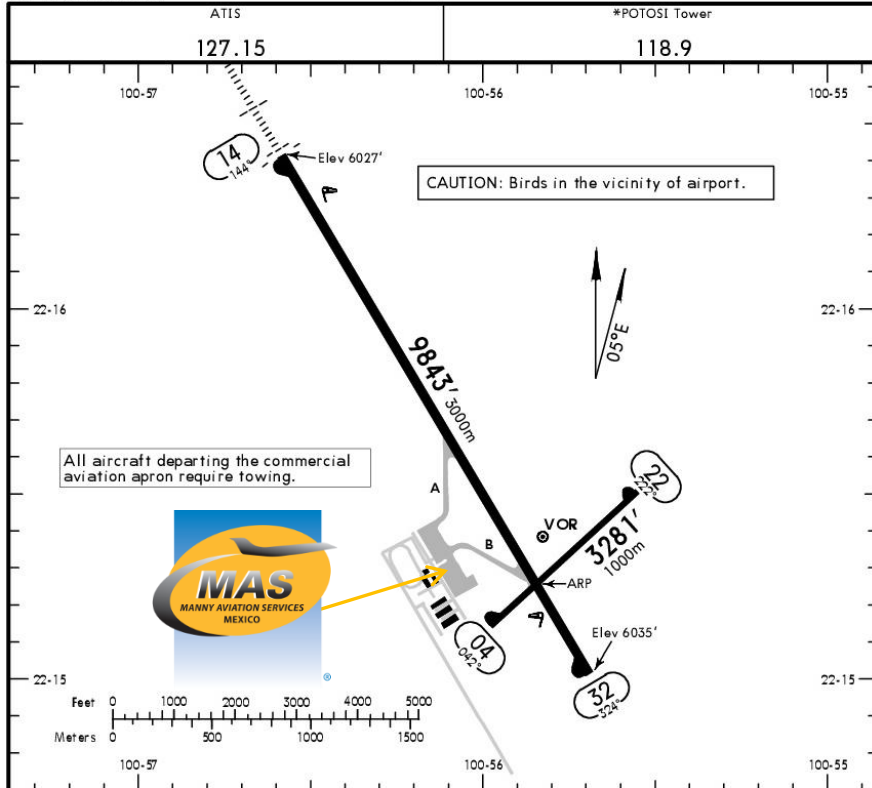




MMSP/SLP AEROPUERTO INTERNACIONAL PONCIANO ARRIAGA

MMSP/SLP
Apt Elev 6035'
N22 15.3 W100 55.8

JEPPESEN SAN LUIS POTOSI, MEXICO
20 APR 18 (10-9) E11 26 Apr PONCIANO ARRIAGA INTL



Dirección:

Carretera a Matehuala Km. 9.5 Ejido Maravillas San Luis Potosí, San Luis Potosí C.P. 50130.

Teléfono: +52 (722) 273 0981.

Información Operativa:

Horas de operación: 24 hrs.

Aduanas e Inmigración: 24 hrs.

Combustible disponible: Avgas 100/130 & Jet A-1.

Se pueden esperar retrasos en el abasto de combustible ya que el gobierno les da prioridad a las operaciones comerciales.

Forma de pago del combustible:

Tarjeta de crédito, tarjeta de débito, tarjeta Uvaire-World Fuel o Autorización ASA.

Cat Fuego: VI.

RWY	ADDITIONAL RUNWAY INFORMATION			
	USABLE LENGTHS		TAKE-OFF	WIDTH
	Threshold	Landing Beyond		
04				98' 30m
14	HIRL (90') ALSF-I REIL PAPI-L (angle 3.0°)		8694' 2650m	148' 45m
32	HIRL (90') REIL PAPI-L (angle 3.0°)			

TAKE-OFF				FOR FILING AS ALTERNATE			
Rwys 14, 32		Rwys 04, 22		Precision	Non-Precision		
TAKE-OFF OPERATIONS WITH REDUCED RANGE VISIBILITY OF RUNWAY		Other	DAY			NIGHT	A
If Weather Below Landing Minimums, Take-off Alternate Airport Required.					C	D	
The pilot must report 7 longitudinal runway lights in the take-off direction as a minimum of visibility of the high intensity lights system, which should be operational and have runway center signals. If a difference exists between the values reported and the pilot, the count of lights by the pilot must be taken as valid.							
2 Eng	1/4	1 & 2 Eng	500-1	VFR	NA	600-2	1100-3
3 & 4 Eng		3 & 4 Eng	500-1/2				

CHANGES: Re-indexed, magnetic variation, runway bearings.

© JEPPESEN, 1999, 2018. ALL RIGHTS RESERVED.



MMSP/SLP AEROPUERTO INTERNACIONAL PONCIANO ARRIAGA

Llegada

1. Al llegar, la aeronave debe seguir las instrucciones del ATC para rodar a la plataforma de aviación general o a la comercial que se encuentra enfrente de B(Bravo) taxiway y estacionar la aeronave en la sección de los cubos rojos donde la autoridad inspeccionará la aeronave mientras nuestros representantes descarguen el equipaje.
2. Los pasajeros deben caminar adentro del edificio de la aviación general para llevar a cabo el proceso de CIQ (Aduanas, Inmigración y Cuarentena).
3. Los formatos migratorios serán prellenados para ser entregados a los pasajeros y tripulantes para su firma.
4. Todos los Servicios requeridos deberán ser entregados en el edificio de migración ya que no hay un FBO.
5. El proceso tarda aproximadamente 10-15 minutos.

Salida

1. Los pasaportes de los tripulantes y pasajeros serán entregados a nuestro representante para ser llevados con Migración, así también su equipaje.
2. El equipaje será revisado con la máquina de rayos X para una inspección de seguridad.
3. El proceso tarda aproximadamente 10-15 minutos.

