

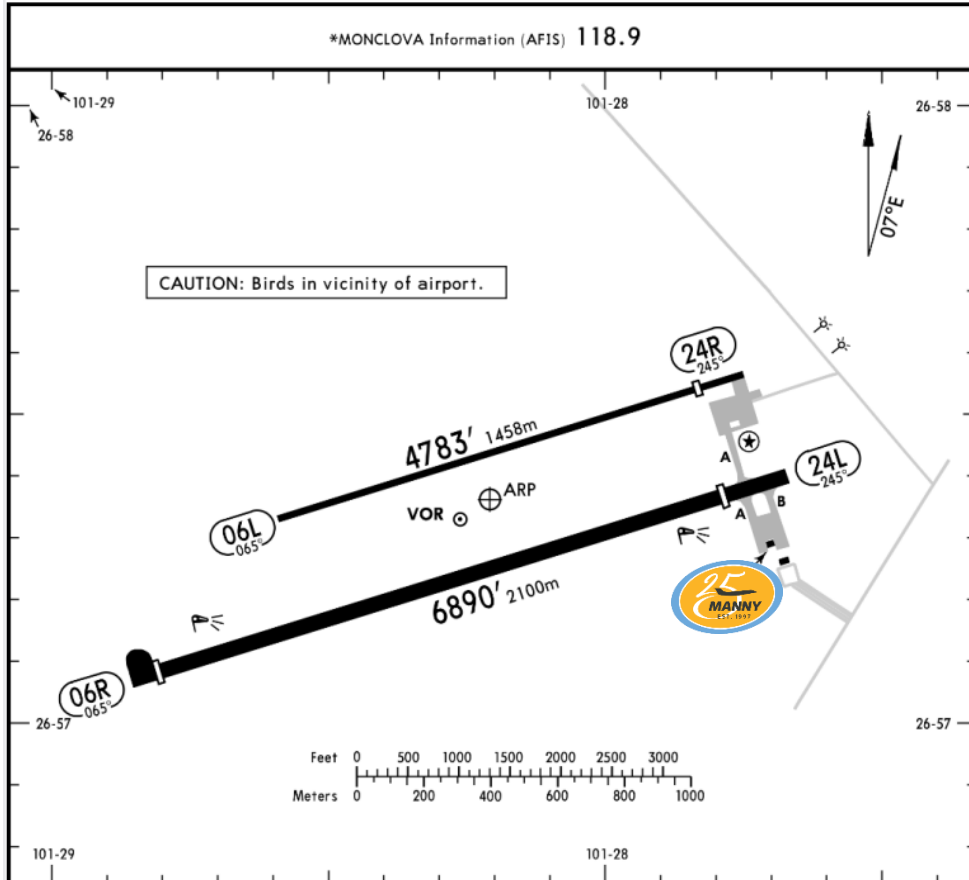


MMMV/ LOV
AEROPUERTO INTERNACIONAL VENUSTIANO CARRANZA

MMMV/LOV
Apt Elev **1864'**
N26 57.3 W101 28.2

JEPESEN
24 MAR 17 **(10-9)** Eff 30 Mar

MONCLOVA, MEXICO
MONCLOVA INTL



Dirección:
Libramiento Poniente y carretera Federal 30 Cd. Frontera, Coahuila.

Teléfono: +52 (722) 273 0981.

Información Operativa:

Horas operativas:
Invierno 1300-0100 UTC / Verano 1200-0000 UTC.

Aduana y Migración: Invierno 1300-0100 UTC / Verano 1200-0000 UTC.

Extensión de servicios disponible, solicitándola dos horas antes del cierre del aeropuerto.

Combustible disponible :
Avgas 100/130 & Jet A.

GSE : Disponible

Comisariato: Disponible, solicitado con 48 hrs. De anticipación

Forma de pago del combustible:
Tarjeta de crédito y efectivo.

AMEX no es aceptada.

Cat Fuego: III

RWY	USABLE LENGTHS	LANDING BEYOND		TAKE-OFF	WIDTH
		Threshold	Glide Slope		
06L 24R	4314' 1314m			4314' 1315m	66' 20m
06R 24L	6611' 2015m	6611' 2015m		6234' 1900m	148'
		6234' 1900m		6611' 2015m	45m
TAKE-OFF				FOR FILING AS ALTERNATE	
Rwys 06R, 24L		Rwys 06L, 24R		1000-2	
DAY	NIGHT	DAY			
1 & 2 Eng	500-1	VFR			
3 & 4 Eng	500-1/2				



MMMV/ LOV
AEROPUERTO INTERNACIONAL VENUSTIANO CARRANZA

Llegadas:

1. La aeronave deberá seguir las instrucciones de la torre de control para rodar a la plataforma.
2. Los pasaportes de los tripulantes y pasajeros serán entregados a nuestro representante para ser llevados con migración.
3. Los pasajeros deben caminar adentro del edificio de terminal para llevar a cabo el proceso de llegada internacional. Los pasajeros deben estar presentes durante la inspección.
4. Todo el proceso tomará alrededor de 20-30 minutos.

Salidas:

1. Nuestros representantes llevarán los pasaportes de la tripulación y de los pasajeros.
2. Tanto pasajeros como la tripulación pasarán por migración y aduana; luego abordarán la aeronave.
3. Todo el proceso tomará alrededor de 20-30 minutos.

