



MMCU/CUU  
 AEROPUERTO INTERNACIONAL GRAL. DIV. P.A. ROBERTO  
 FIERRO VILLALOBOS

MMCU/CUU

Apt Elev **4462'**  
 N28 42.1 W105 57.8



22 APR 16 (10-9) Eff 28 Apr

CHIHUAHUA, MEXICO

GEN DIV P A ROBERTO  
 FIERRO VILLALOBOS INTL

**Dirección:**

Boulevard Juan Pablo II, Km 14,  
 Chihuahua, Chihuahua  
 C.P. 31390.

**Teléfono:** +52 (722) 273 0981.

**Información Operativa:**

Horas de operación: Invierno 1400-0400  
 UTC / Verano 1300-0300 UTC.

Aduanas e Inmigración: Solo en horas  
 operativas.

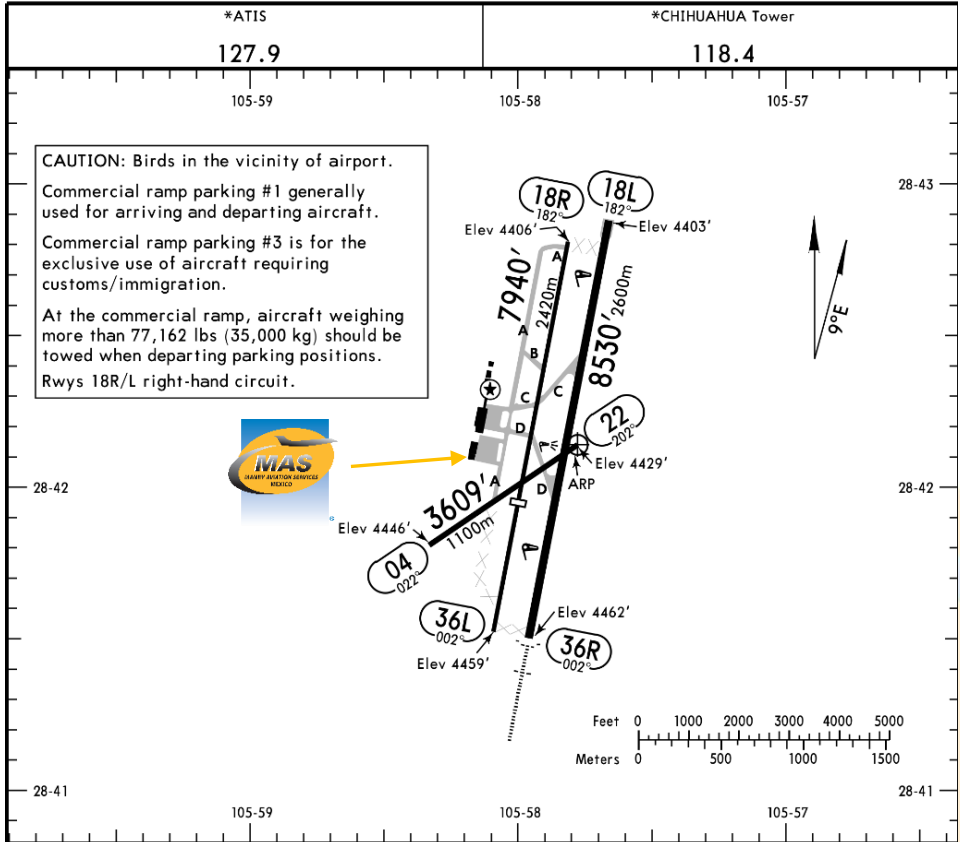
Combustible disponible: Avgas 100/130  
 Jet A-1.

Se puede esperar retrasos en el abasto  
 de combustible ya que el gobierno les da  
 prioridad a las operaciones comerciales.

**Forma de pago del combustible:**

Tarjeta de crédito, tarjeta de débito,  
 tarjeta Uvair-World Fuel o Autorización  
 ASA.

**Cat Fuego:** VI.



RWY	USABLE LENGTHS			WIDTH
	Threshold	Landing Beyond	TAKE-OFF	
04 ① 22				98' 30m
18L 36R	HIRL REIL PAPI-L (angle 3.0°)			148' 45m
18R ② 36L	HIRL ALSF-1 REIL PAPI-L (angle 3.0°)	7405' 2257m		75' 23m
		5315' 1620m		

- ① Maximum weight of 33,069 lbs (15,000 kg).
- ② VFR operations only. Weight bearing capacity of 33,069 lbs (15,000 kg).

	TAKE-OFF			FOR FILING AS ALTERNATE	
	Rwy 36R Authorized Only When CUU VOR Operating	Rwy 18L	Rwy 18R/36L, Rwy 04/22	Precision	Non-Precision
1 & 2 Eng	500-1	1200-3	VFR	A	1400-3
3 & 4 Eng				B	
	C	600-2			
	D				



# MMCU/CUU AEROPUERTO INTERNACIONAL GRAL. DIV. P.A. ROBERTO FIERRO VILLALOBOS

## Llegada

1. Al llegar, la aeronave debe seguir las instrucciones del ATC para rodar a la plataforma de aviación general o a la comercial.
2. Los pasaportes de los tripulantes y pasajeros serán entregados a nuestro representante para ser llevados con Migración, así también su equipaje.
3. Cuando los pasajeros hayan bajado del avión, aduanas, agentes federales y agricultura abordarán la aeronave para hacer una inspección de cualquier equipaje, pasajero o comida abordo. Tomar en cuenta que todo equipaje debe bajarse del avión.
4. Los pasajeros deben caminar adentro del edificio de la aviación general para llevar a cabo el proceso de CIQ (Aduanas, Inmigración y Cuarentena). Los pasajeros deben estar presentes durante la inspección.
5. El proceso tarda aproximadamente 15-20 minutos.

## Salida

1. Los pasaportes de los tripulantes y pasajeros serán entregados a nuestro representante para ser llevados con Migración, así también su equipaje.
2. El equipaje será revisado con la máquina de rayos X para una inspección de seguridad.
3. El proceso tarda aproximadamente 15-20 minutos.

