



MMCP/CPE  
ING. ALBERTO ACUÑA ONGAY INTERNATIONAL AEROPUERTO

MMCP/CPE

Apt Elev 33'  
N19 49.0 W090 30.0

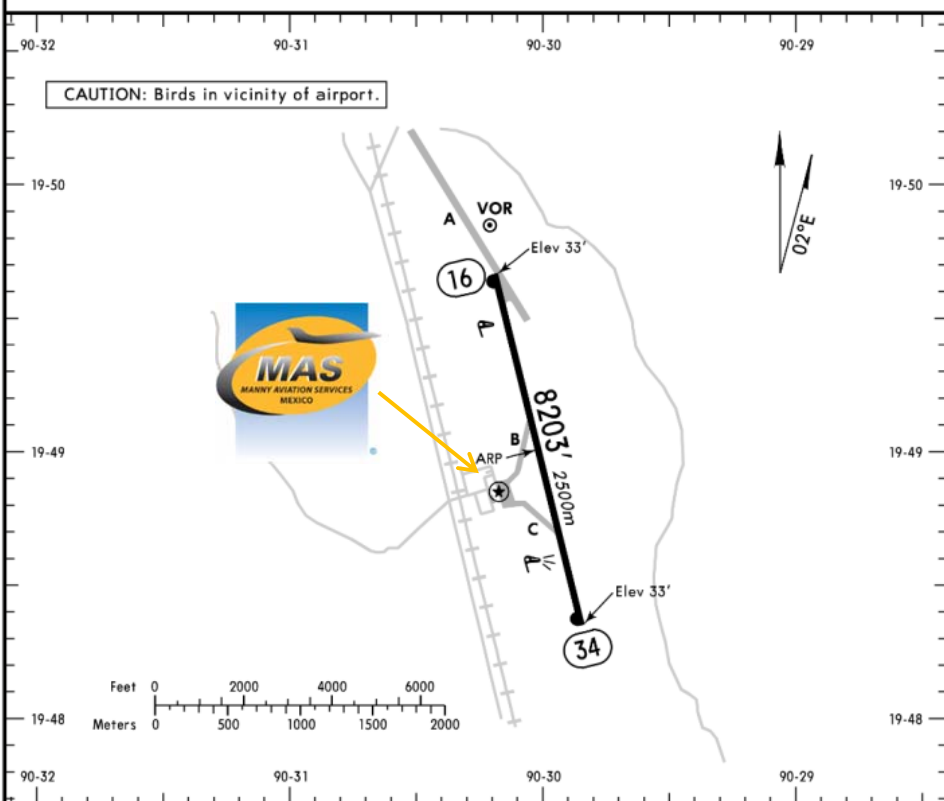


16 OCT 09  
Eff 22 Oct (13-1)

CAMPECHE, MEXICO

ALBERTO ACUNA ONGAY INTL

\*CAMPECHE Tower 118.5



**Dirección:**

Avenida López Portillo s/n, Carretera Campeche-China, Apartado Postal 10 Campeche, Campeche.C.P. 24072 Telephone.+52 (722) 273 0981

**Información operativa:**

Horas de operación: Invierno 1300-0100 UTC / Verano 1200-0000 UTC  
Aduanas y migración: Durante horas de operación del aeropuerto.  
Combustible disponible: Avgas 100/130, Jet A  
Retrasos de combustible se esperan ya que el proveedor tiene prioridad para las operaciones comerciales.  
Cat. Fuego: CAT VI

ADDITIONAL RUNWAY INFORMATION

RWY	USABLE LENGTHS LANDING BEYOND	USABLE LENGTHS			WIDTH
		Threshold	Glide Slope	TAKE-OFF	
16 ① 34	HIRL PAPI-L (angle 3.0°)				148' 45m

① Uneven Rwy surface.

TAKE-OFF		FOR FILING AS ALTERNATE	
All Rwys			
1 & 2 Eng	500-1	A	800-2
3 & 4 Eng	300-1	B	
		C	
		D	



### Llegadas

1. Al llegar, la aeronave debe seguir las instrucciones del ATC para rodar a la plataforma de aviación general o a la comercial
2. Los pasaportes de los tripulantes y pasajeros serán entregados a nuestro representante para ser llevados con Migración, así también su equipaje
3. Cuando los pasajeros hayan bajado del avión, aduanas, agentes federales y agricultura abordarán la aeronave para hacer una inspección de cualquier equipaje, pasajero o comida abordo. Tomar en cuenta que todo equipaje debe bajarse del avión. Cualquier comida será tirada a la basura.

4. Los pasajeros deben caminar adentro del edificio de la aviación general para llevar a cabo el proceso de CIQ (Aduanas, Inmigración y Cuarentena). Los pasajeros deben estar presentes durante la inspección.
5. El proceso tarda aproximadamente 15-20 minutos.

### Salidas

1. Los pasaportes de los tripulantes y pasajeros serán entregados a nuestro representante para ser llevados con Migración, así también su equipaje
2. El equipaje será revisado con la máquina de rayos X para una inspección de seguridad..
3. El proceso tarda aproximadamente 15-20 minutos.

