



MMES/ESE
 AEROPUERTO INTERNACIONAL GRAL. ALBERTO SALINAS
 CARRANZA

MMES/ESE

Apt Elev 66'
 N31 47.7 W116 36.2

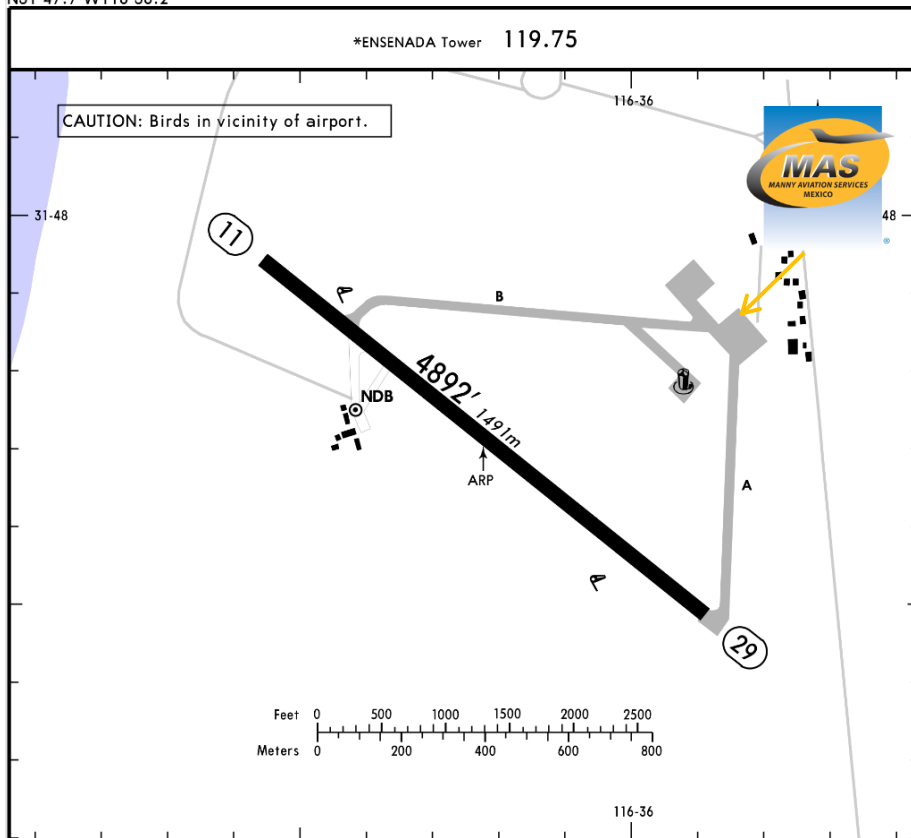
JEPPESEN

12 JUN 09

(16-1)

ENSENADA, MEXICO

GEN DIV P A A.L. SALINAS CARRANZA



Dirección:

Autopista Transpeninsula, Col. El Ciprés, Ensenada, Baja California Norte C.P. 22780.

Teléfono: +52 (722) 273 0981.

Información Operativa:

Horas de operación: Invierno 1400-0000 UTC/ Verano 1300-2300UTC.

Aduanas e Inmigración: Durante horas operativas del aeropuerto.

Combustible disponible: Avgas 100/130, Jet A-1.

Combustible solo puede pagarse en efectivo.

NOTAMs PERMANENTES:

A1374/20 - PERNOCTAS PARA CIVILES ACFT PREVIA AUTH AL NO 01 646 177 45 03. 1500/0100 DLY

A1372/20 - AP NO DISP PARA ACFT MAS PESADAS QUE 25000 KG. 1500/0100 DLY.

Cat. Fuego: VI.

ADDITIONAL RUNWAY INFORMATION																									
RWY	USABLE LENGTHS		TAKE-OFF	WIDTH																					
	Threshold	Landing Beyond Glide Slope																							
11					115'																				
29					35m																				
<table border="1"> <thead> <tr> <th rowspan="3"></th> <th colspan="4">TAKE-OFF</th> </tr> <tr> <th colspan="2">Rwy 29</th> <th colspan="2">Rwy 11</th> </tr> <tr> <th>DAY</th> <th>NIGHT</th> <th>DAY</th> <th>NIGHT</th> </tr> </thead> <tbody> <tr> <td>1 & 2 Eng</td> <td>200-1</td> <td rowspan="2">NA</td> <td>VFR</td> <td>NA</td> </tr> <tr> <td>3 & 4 Eng</td> <td>200-3/4</td> </tr> </tbody> </table>							TAKE-OFF				Rwy 29		Rwy 11		DAY	NIGHT	DAY	NIGHT	1 & 2 Eng	200-1	NA	VFR	NA	3 & 4 Eng	200-3/4
	TAKE-OFF																								
	Rwy 29		Rwy 11																						
	DAY	NIGHT	DAY	NIGHT																					
1 & 2 Eng	200-1	NA	VFR	NA																					
3 & 4 Eng	200-3/4																								



MMES/ESE AEROPUERTO INTERNACIONAL GRAL. ALBERTO SALINAS CARRANZA

Llegada

1. Al llegar, la aeronave debe seguir las instrucciones del ATC para rodar a la plataforma de Aviación General.
2. Los pasaportes de los tripulantes y pasajeros serán entregados a nuestro representante para ser llevados con Migración, así también su equipaje.
3. Cuando los pasajeros hayan bajado del avión, aduanas, agentes federales y agricultura abordarán la aeronave para hacer una inspección de cualquier equipaje, pasajero o comida abordo. Tomar en cuenta que todo equipaje debe bajarse del avión. Cualquier comida será tirada a la basura.
4. El proceso tarda aproximadamente 20-30 minutos.

Salida

1. Los pasaportes de los tripulantes y pasajeros serán entregados a nuestro representante para ser llevados con Migración.
2. Los pasajeros deben caminar adentro del edificio de la aviación general para llevar a cabo el proceso de CIQ (Aduanas, Inmigración y Cuarentena). Los pasajeros deben estar presentes durante la inspección.
3. El proceso tarda aproximadamente 20-30 minutos.

