

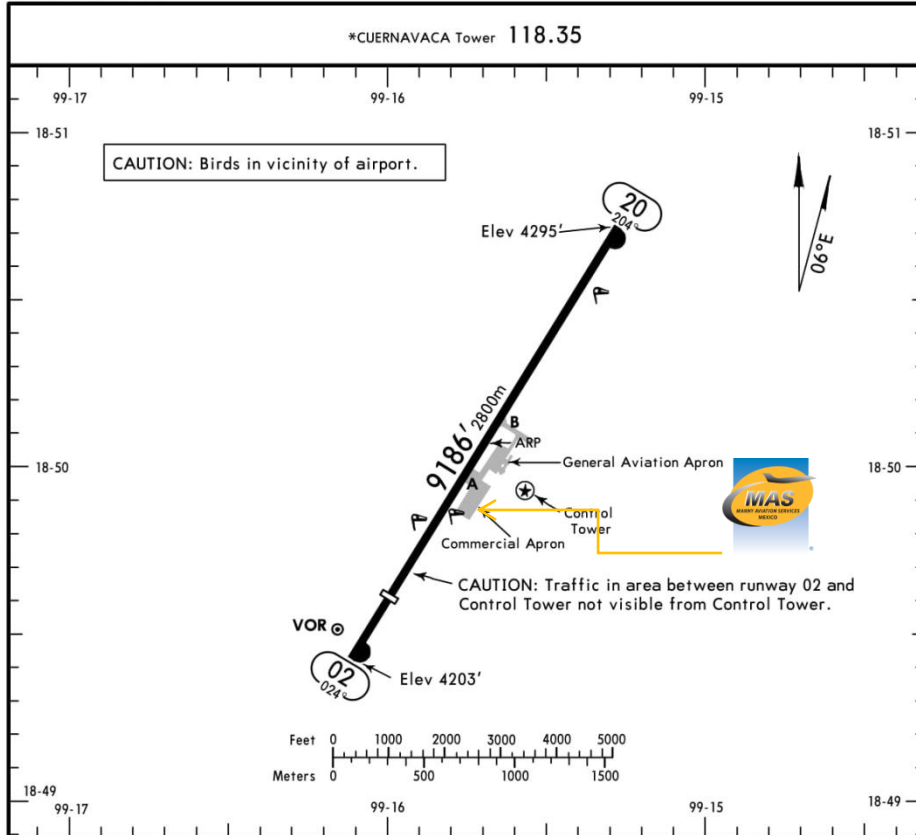


MMCB/CVJ
 AEROPUERTO INTERNACIONAL GRAL. MARIANO
 MATAMOROS

MMCB/CVJ
 Apt Elev 4295'
 N18 50.1 W099 15.7

JEPPESEN
 26 JAN 18 (10-9) Eff 1 Feb

CUERNAVACA, MEXICO
 GEN MARIANO MATAMOROS



ADDITIONAL RUNWAY INFORMATION

RWY	USABLE LENGTHS	WIDTH
02 1 20	HIRL PAPI-L (angle 3.0°) 2 7874' 2400m	148' 45m

- 1 Take-off Rwy 02 preferred. Must use NOISE ABATEMENT procedure established by corresponding turbojet acft manufacturer.
- 2 Displaced threshold 1312'(400m). IFR only due to mountains in vicinity of approach. No ALS.

TAKE-OFF & DEPARTURE

	Rwy 02	Rwy 20
1 & 2 Eng	600-1½	800-2
3 & 4 Eng		

For departure procedures and MCAs see Cuernavaca Departures 10-3 and 10-3A.

CHANGES: Rwy length, rwy bearings, usable lengths, apron, elev, lighting. © JEPPESEN, 2002, 2018. ALL RIGHTS RESERVED.

Dirección:

Km 5 Carretera Acatlipa-Tetlama,
 Municipio de Temixco, Morelos.
 C.P. 62580
 Teléfono: +52 (722) 273 0981

Información Operativa:

Horas Operativas: Invierno 1300-0100
 UTC / Verano 1200-0000 UTC
 Aduanas e Inmigración: Durante horas de operación del aeropuerto.
 Combustible disponible: Avgas 100/130, Jet A-1

Forma de pago del combustible:

Tarjeta de crédito, tarjeta de debito, tarjeta Uvaire-World Fuel o Autorización ASA.

Cat Fuego: VI



MMCB/CVJ AEROPUERTO INTERNACIONAL GRAL. MARIANO MATAMOROS

Llegada

1. Al llegar, la aeronave debe seguir las instrucciones del ATC para rodar a la plataforma de aviación comercial.
2. Los pasaportes de los tripulantes y pasajeros serán entregados a nuestro representante para ser llevados con Migración.
3. Cuando los pasajeros hayan bajado del avión, agentes de Aduanas y Migración subirán a bordo, personal de SEDENA y Guardia Nacional inspeccionaran por fuera la aeronave.
4. Los pasajeros deben caminar adentro del edificio de la aviación general para llevar a cabo el proceso de CIQ (Aduanas, Inmigración y Cuarentena). Los pasajeros deben estar presentes durante la inspección.
5. El proceso tarda aproximadamente 20 minutos.

Salida

1. Los pasajeros pueden ingresar por Aviación General (solo los miembros de la tripulación necesitan ir al FBO), para seguir con el proceso de Aduanas y Migración, cada uno con pasaporte en mano.
2. El equipaje serán inspeccionado por la máquina de rayos X.
3. El proceso puede durar 20-30 minutos

