



MMMD/MID
LIC. MANUEL CRECENCIO REJÓN INTERNACIONAL AEROPUERTO

MMMD/MID

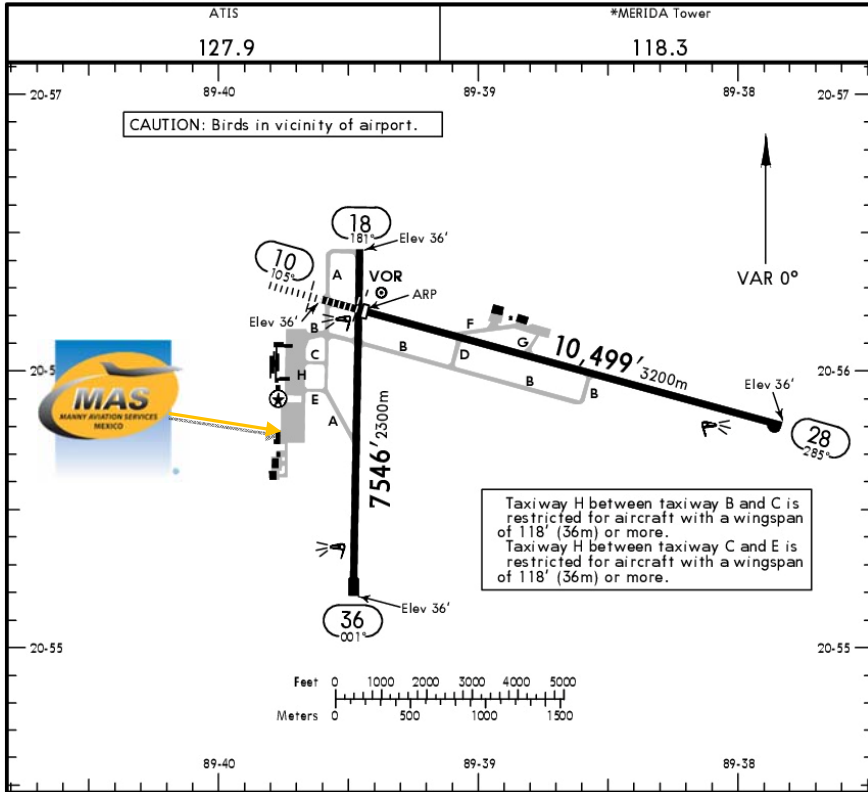
Apt Elev 38'
N20 56.2 W089 39.5

JEPPESEN

12 JAN 18 (10-9)

MÉRIDA, MEXICO

MÉRIDA INTL



Dirección:

Carretera Mérida-Umán km 4.5, Mérida, Yucatán. C.P. 97291

Teléfono: +52 (722) 273 0981

Información operativa:

Horas de operación: 24 / 7.

FBO: ASUR

Aduana y migración: 24 / 7.

Combustible disponible: Avgas 100/130 & Jet A

Cat. Fuego: VII

NOTE: El servicio de FBO esta disponible. Para llegadas y salidas, aduana y migración serán realizadas en el FBO.

RWY	ADDITIONAL RUNWAY INFORMATION			USABLE LENGTHS		TAKE-OFF	WIDTH
	HIRL	ALSF-I	PAPI-L (angle 3.0°)	Threshold	Glide Slope		
10	HIRL	ALSF-I	PAPI-L (angle 3.0°)	9449' 2880m	8326' 2538m		151' 46m
28	HIRL		PAPI-L (angle 3.0°)				
18	HIRL		PAPI-L (angle 3.0°)				148' 45m
36	HIRL		PAPI-L (angle 3.0°)				

	TAKE-OFF		FOR FILING AS ALTERNATE	
	Rwys 10, 18, 28	Rwy 36	Precision	Non-Precision
1 & 2 Eng	300-1	500-1	600-2	800-2
3 & 4 Eng	200-1/2			

For departure procedure and MCAs see SIDs.

ATC

APP/MID | 121.2 MHZ

TWR/MID | 118.3 MHZ

FPQ/MID | 122.3 MHZ

ATIS/MID | 127.9 MHZ

FIS/MID | 126.9 MHZ

IFR FLIGHTS

VOR/DME MID | 117.7 MHZ

CHANGES: Notes, usable lengths, magnetic variation.

© JEPPESEN, 2001, 2018. ALL RIGHTS RESERVED.



Llegadas

1. Al llegar, la aeronave debe seguir las instrucciones del ATC para rodar a la plataforma de aviación general o a la comercial.
2. Los pasaportes de los tripulantes y pasajeros serán entregados a nuestro representante para ser llevados con Migración, así también su equipaje.
3. Cuando los pasajeros hayan bajado del avión, aduanas, agentes federales y agricultura abordarán la aeronave para hacer una inspección de cualquier equipaje, pasajero o comida abordo. Tomar en cuenta que todo equipaje debe bajarse del avión. Cualquier comida será tirada a la basura.

4. Los pasajeros deben caminar adentro del edificio de la aviación general para llevar a cabo el proceso de CIQ (Aduanas, Inmigración y Cuarentena). Los pasajeros deben estar presentes durante la inspección.
5. El proceso tarda aproximadamente 20-30 minutos.

Salidas

1. Los pasaportes de los tripulantes y pasajeros serán entregados a nuestro representante para ser llevados con Migración, así también su equipaje.
2. El equipaje será revisado con la máquina de rayos X para una inspección de seguridad.
3. El proceso tarda aproximadamente 20-30 minutos.

