

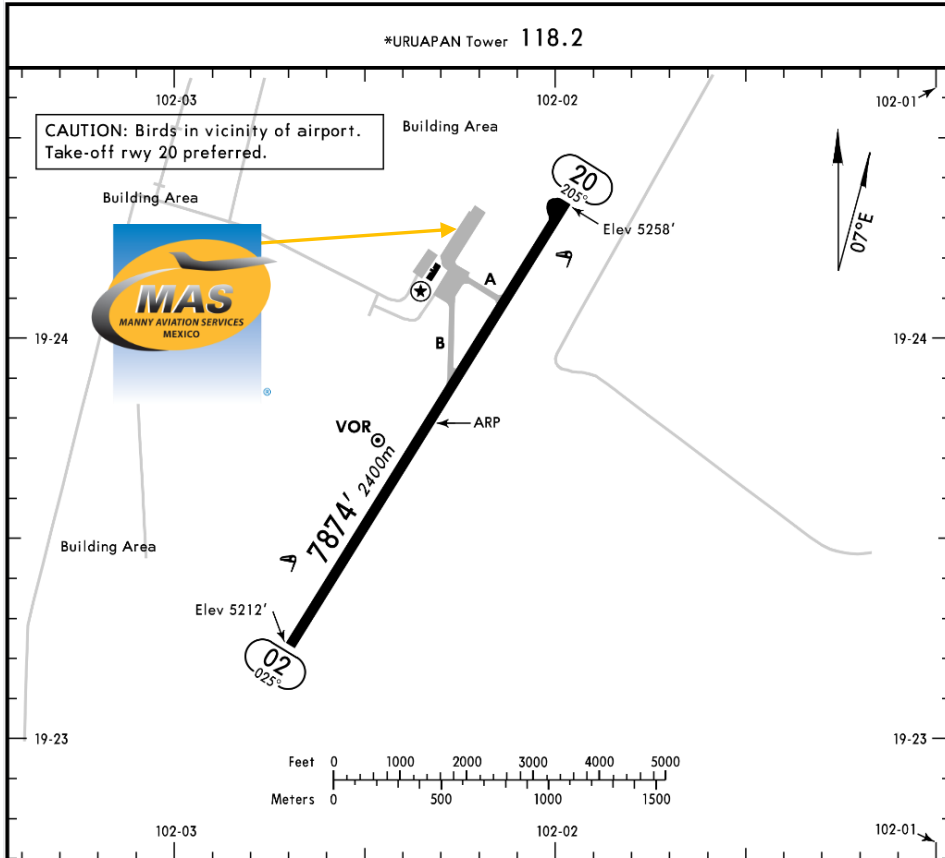


MMPN/UPN  
AEROPUERTO NACIONAL GRAL. FRANCISCO MUJICA

MMPN/UPN  
Apt Elev 5258'  
N19 23.8 W102 02.3

JEPPESEN  
21 NOV 14 (13-1)

URUAPAN, MEXICO  
GEN IGNACIO LOPEZ RAYON



**Dirección:**

Avenida Latinoamericana S/N,  
Fraccionamiento San José Obrero,  
Uruapan, Michoacán. C.P. 60160  
**Teléfono:** +52 (722) 273 0981.

**Información Operativa:**

Horas de operación: Invierno 1300-0100 UTC / Verano 1200-0000 UTC.

**Aduanas e Inmigración: Solo los días jueves hay personal de Aduana.**

Combustible disponible: Avgas 100/130, Jet A-1.

**Forma de pago del combustible:**

Tarjeta de crédito, tarjeta de débito, tarjeta Uvair-World Fuel o Autorización ASA.

**Cat Fuego:** V.

ADDITIONAL RUNWAY INFORMATION

RWY		USABLE LENGTHS			WIDTH
		Threshold	Landing Beyond	Glide Slope	
02	MIRL REIL PAPI-L (angle 3.0°)				148'
20	MIRL REIL PAPI-L (angle 3.0°)				45m

① Usage restricted to 3.0 DME.

TAKE-OFF & DEPARTURE PROCEDURE

FOR FILING AS ALTERNATE

	Rwy 20	Rwy 02		A	DAY	NIGHT
		DAY	NIGHT			
1 & 2 Eng	500-1	VFR	NOT APPLICABLE	B	1500-5	NOT APPLICABLE
3 & 4 Eng				C		
				D		

DEPARTURE PROCEDURE: Rwy 20, see 10-3 chart (CLIMB VOR DME UPN RWY 20). Rwy 02, VFR.  
Departure MCAs: V-17 & UJ-65 to MLM 11000'; V-18 & UJ-18 to TLC 11000'; V-3 to ZIH 10000';

V-18 & UJ-18 to ZLO 13500'; V-3 & UJ-3-7 to GDL 12500'; UJ-3-7 to ACA 10000'.



## MMPN/UPN AEROPUERTO NACIONAL GRAL. FRANCISCO MUJICA

### Llegada

1. Al llegar, la aeronave debe seguir las instrucciones del ATC para rodar a la plataforma de aviación comercial.
2. Cuando los pasajeros bajen de la aeronave, los recibirá uno de nuestros representantes y un agente de la Guardia Nacional quien revisara su equipaje.
3. El proceso dura aproximadamente 10-15 minutos.

### Salida

1. Los tripulantes y pasajeros deberán llegar a la Terminal de Aviación General.
2. Nuestro agente estará esperado para poder ayudar con el equipaje y coordinar la salida.
3. El proceso dura aproximadamente 10-15 minutos.

