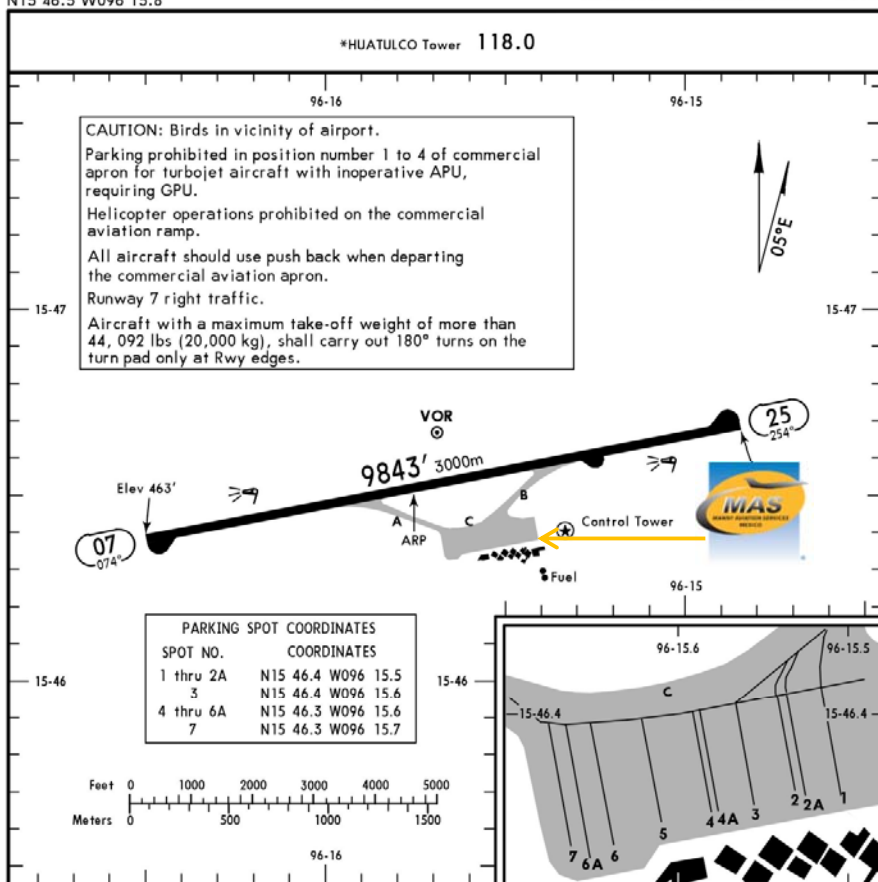




MMBT/HUX  
BAHIAS DE HUATULCO INTERNATIONAL AIRPORT.

MMBT/HUX  
Apt Elev 464'  
N15 46.5 W096 15.8

JEPPESEN BAHIAS DE HUATULCO, MEXICO  
7 OCT 16 (10-9) Eff 13 Oct BAHIAS DE HUATULCO INTL



**Dirección:**

Carretera Costera Salina Cruz Km 237  
El Zapote-Santa María Huatulco, Oaxaca  
C.P. 70980  
Teléfono: +52 (722) 273 0981

**Información Operativa:**

Horas Operativas: Invierno 1200-2300 UTC / Verano 1200-2300 UTC  
Inmigración y Aduanas: Durante las horas operativas del aeropuerto.  
Combustible Disponible: Jet A  
Se puede esperar retrasos en el abasto de combustible ya que el gobierno les da prioridad a las operaciones comerciales.  
Cat Fuego: VII

ADDITIONAL RUNWAY INFORMATION

RWY	USABLE LENGTHS	LANDING BEYOND	TAKE-OFF	WIDTH																										
					Threshold	Glide Slope																								
07 25	HIRL REIL PAPI-L (angle 3.0°)			148' 45m																										
<table border="1"> <thead> <tr> <th colspan="2">TAKE-OFF</th> <th colspan="2">FOR FILING AS ALTERNATE</th> </tr> <tr> <th></th> <th>Rwy 25</th> <th>Rwy 07</th> <th></th> </tr> </thead> <tbody> <tr> <td>1 &amp; 2 Eng</td> <td rowspan="2">300-1/2</td> <td rowspan="2">500-1/2</td> <td>A</td> </tr> <tr> <td>3 &amp; 4 Eng</td> <td>B</td> </tr> <tr> <td></td> <td></td> <td></td> <td>C</td> </tr> <tr> <td></td> <td></td> <td></td> <td>D</td> </tr> <tr> <td></td> <td></td> <td></td> <td>1500-3</td> </tr> </tbody> </table>					TAKE-OFF		FOR FILING AS ALTERNATE			Rwy 25	Rwy 07		1 & 2 Eng	300-1/2	500-1/2	A	3 & 4 Eng	B				C				D				1500-3
TAKE-OFF		FOR FILING AS ALTERNATE																												
	Rwy 25	Rwy 07																												
1 & 2 Eng	300-1/2	500-1/2	A																											
3 & 4 Eng			B																											
			C																											
			D																											
			1500-3																											

CHANGES: Parking positions added, notes, reindexed.

© JEPPESEN, 2003, 2016. ALL RIGHTS RESERVED.



MMBT/HUX  
BAHIAS DE HUATULCO INTERNATIONAL AIRPORT.

### Llegada

1. Al llegar, la aeronave debe seguir las instrucciones del ATC para rodar a la plataforma de aviación general o a la comercial.
2. Pasaportes de los pasajeros y tripulantes serán entregados a nuestro representante para ser llevados a Migración.
3. Cuando los pasajeros hayan bajado del avión, aduanas, agentes federales y agricultura abordarán la aeronave para hacer una inspección de cualquier equipaje, pasajero o comida a bordo. Tomar en cuenta que todo equipaje debe bajarse del avión. Cualquier comida será tirada a la basura.

4. Los pasajeros deben caminar adentro del edificio de la aviación general para llevar a cabo el proceso de CIQ (Aduanas, Inmigración y Cuarentena). Los pasajeros deben estar presentes durante la inspección.
5. El proceso tarda aproximadamente 15-20 minutos.

### Salida

1. Pasaportes de los pasajeros y tripulantes serán entregados a nuestro representante para ser llevados a Migración.
2. El equipaje será revisado con la máquina de rayos X para una inspección de seguridad.
3. El proceso tarda aproximadamente 15-20 minutos.

