



MMAA/ACA
AEROPUERTO INTERNACIONAL GRAL. JUAN N.
ÁLVAREZ

MMAA/ACA

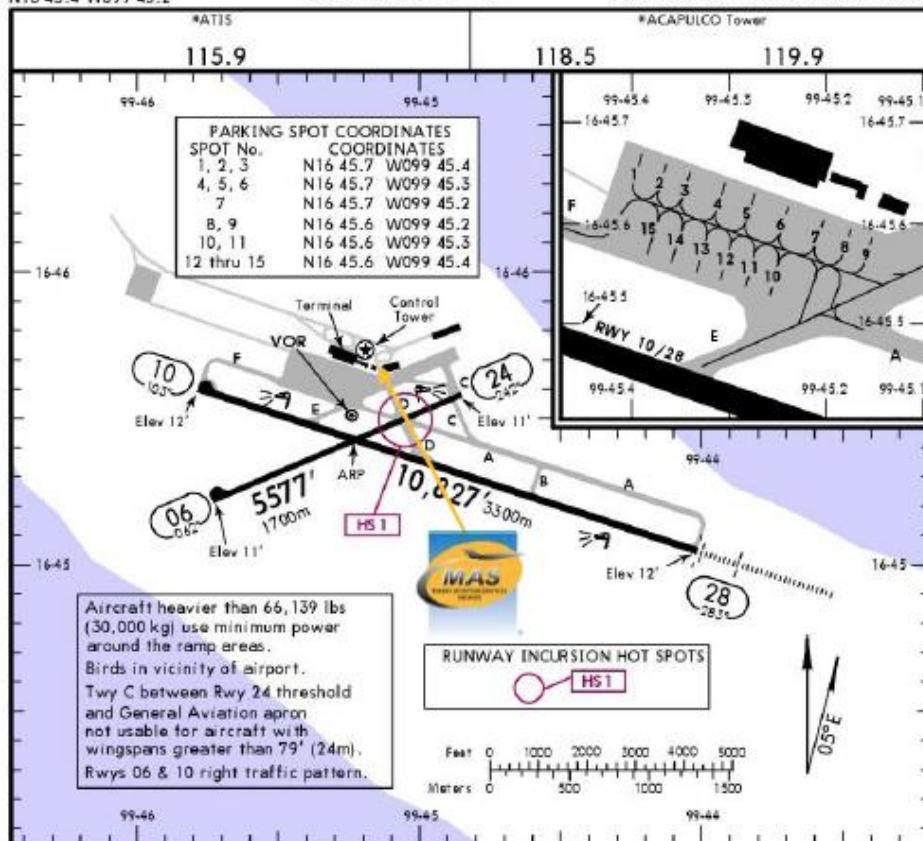
Apt Elev 16'
N16 45.4 W099 45.2

JEPPESEN

20 APR 18
Efl 26 Apr (10-9)

ACAPULCO, MEXICO

GEN JUAN N ALVAREZ INTL



Dirección:

Boulevard de las Naciones S/N Plan de los Amates, Acapulco, Guerrero. C.P. 50130

Teléfono: +52 (722) 273 0981

Información Operativa:

Horas Operativas: 24/7

Aduana y Migración: 24/7

Combustible: Avgas 100/130, Jet A.

Se pueden esperar retrasos en el abasto de combustible ya que el gobierno les da prioridad a las operaciones comerciales.

Forma de pago combustible:

Tarjeta de debito, tarjeta de crédito y autorización ASA

Catering: Servicio disponible con 24 horas de anticipación

Equipo Manny: Manuel Garay Leyva / Jesus Rodriguez.

Cat Fuego: VIII

ADDITIONAL RUNWAY INFORMATION

RWY	USABLE LENGTHS	LANDING BEYOND		TAKE-OFF	WIDTH
		Threshold	Glide Slope		
06/24	HIRL PAPI-L (angle 3.0°)				115' 35m
10	HIRL PAPI-L (angle 3.10°)		9669' 2947m		148' 45m
28	HIRL ALS PAPI-L (angle 3.0°)		9664' 2946m		

Maximum aircraft category usage is "C".

RUNWAY INCUSSION HOT SPOTS

For information only, not to be construed as ATC instructions.

HS 1 Aircraft or vehicles at Twys A and D hold short of Rwy 06/24.

TAKE-OFF & DEPARTURE PROCEDURE

FOR FILING AS ALTERNATE

	Rwy 10	Rwy 24	Rwy 06	Rwy 28	FOR FILING AS ALTERNATE	
		CAT A, B, C ACFT	CAT A, B, C ACFT		Precision	Non-Precision
1 & 2 Eng	400-1	400-1	400-1	400-1½	A B C D	600-2 800-2
3 & 4 Eng	½	200-½	300-1	300-1		

For departure procedures and MCA's see Acapulco SIDs.

CHANGES: Rwy end elevations, Hot Spot, parking positions, cultural features.

© JEPPESEN, 1999, 2018. ALL RIGHTS RESERVED.



MMAA/ACA
AEROPUERTO INTERNACIONAL GRAL. JUAN N.
ÁLVAREZ

Llegadas:

1. Al llegar, la aeronave debe seguir las instrucciones del ATC para rodar a la plataforma de Aviación General.
2. Los pasaportes de los pasajeros y tripulantes serán entregados a un miembro de nuestro equipo para ser llevados con los agentes de migración.
3. Cuando todos hayan bajado del avión, aduanas, agentes federales y de agricultura subirán para verificar cualquier equipaje, comida o persona a bordo. Por favor recuerde que todo el equipaje debe bajar del avión y cualquier comida encontrada será tirada a la basura.
4. Los pasajeros deben caminar al edificio de aviación general para el proceso CIQ (Aduanas, Inmigración y Cuarentena). El equipaje no puede ser inspeccionado sin la presencia de los pasajeros.
5. El proceso dura aproximadamente 15-20 minutos.

Salidas:

1. Nuestro equipo solicitará los pasaportes de tripulantes/ pasajeros y equipaje.
2. Todo el equipaje será revisado a través de la máquina de rayos X.
3. El proceso dura aproximadamente 15-20 minutos.

