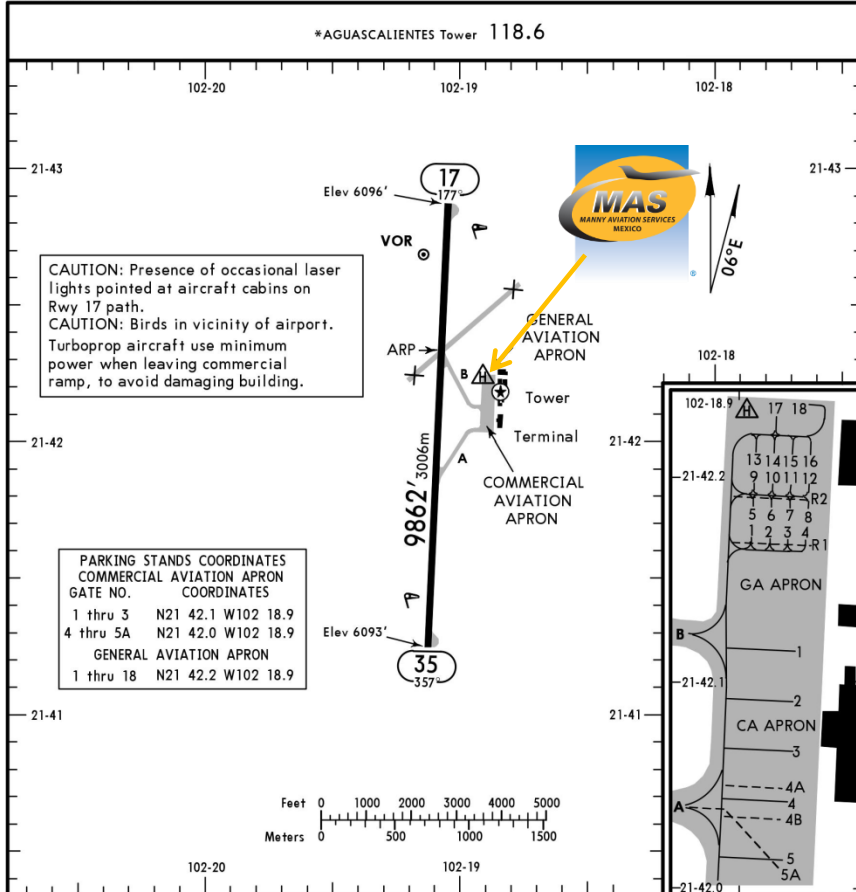




# MMAS/AGS AEROPUERTO INTERNACIONAL LIC. JESUS TERAN PEREDO

**MMAS/AGU**  
Apt Elev **6112'**  
N21 42.3 W102 19.1

**JEPPESEN AGUASCALIENTES, MEXICO**  
20 APR 18 (10-9) Eff 26 Apr JESUS TERAN INTL



**Dirección:**

Km. 22 Carretera Panamericana Ejido Buenavista de Peñuelas Aguascalientes, Ags. C.P. 20340.  
**Teléfono:** +52 (722) 273 0981.

**Información Operativa:**

Horas Operativas: Invierno 1200-0600 UTC / Verano 1100-0500 UTC.  
Aduanas e Inmigración: Durante las horas operativas.  
Combustible Disponible: Avgas 100/130, Jet A-1.

Se pueden esperar retrasos en el abasto de combustible ya que el gobierno les da prioridad a las operaciones.

**Forma de pago del combustible:**

Tarjeta de crédito, tarjeta de debito, tarjeta Uvair-World Fuel o Autorización ASA.

**Cat Fuego:** VI.

ADDITIONAL RUNWAY INFORMATION						
RWY		USABLE LENGTHS	LANDING BEYOND		WIDTH	
			Threshold	Glide Slope		TAKE-OFF
17	35	HIRL PAPI-L (angle 3.0°)			148' 45m	
TAKE-OFF			FOR FILING AS ALTERNATE			
All Rwys			800-2			
1 & 2	500-1					A
Eng						B
3 & 4	300-1		C			
Eng			D			

CHANGES: Magnetic variation, runway bearings, REIL removed. © JEPPESEN, 2000, 2018. ALL RIGHTS RESERVED.



## MMAS/AGS AEROPUERTO INTERNACIONAL LIC. JESUS TERAN PEREDO

### Llegada

1. Al llegar, la tripulación debe seguir las instrucciones de la ATC para rodar a la plataforma de Aviación General.
2. Los pasaportes de los tripulantes y pasajeros serán entregados a nuestro representante para ser llevados con Migración.
3. Cuando los pasajeros hayan bajado del avión, aduanas, agentes federales y agricultura abordarán la aeronave para hacer una inspección de cualquier equipaje, pasajero o comida abordo. Tomar en cuenta que todo equipaje debe bajarse del avión. Cualquier comida será tirada a la basura.
4. Los pasajeros deben caminar adentro del edificio de aviación general para llevar a cabo el proceso de CIQ (Aduanas, Inmigración y Cuarentena). Los pasajeros deben estar presentes durante la inspección.
5. Los pasajeros pueden salir por Aviación General o del FBO.
6. El proceso tarda aproximadamente 15-20 minutos.
7. La aeronave será remolcada hacia el FBO Mira.

### Salida

1. Se solicitan los pasaportes y equipaje de los tripulantes y pasajeros para ser entregados a agentes de Migración.
  2. El equipaje será revisado con la máquina de rayos X para una inspección de seguridad.
  3. El proceso dura 15-20 minutos.
- Este proceso puede presentar demoras ya que las autoridades de Migración y Aduana dan prioridad a vuelos comerciales.

