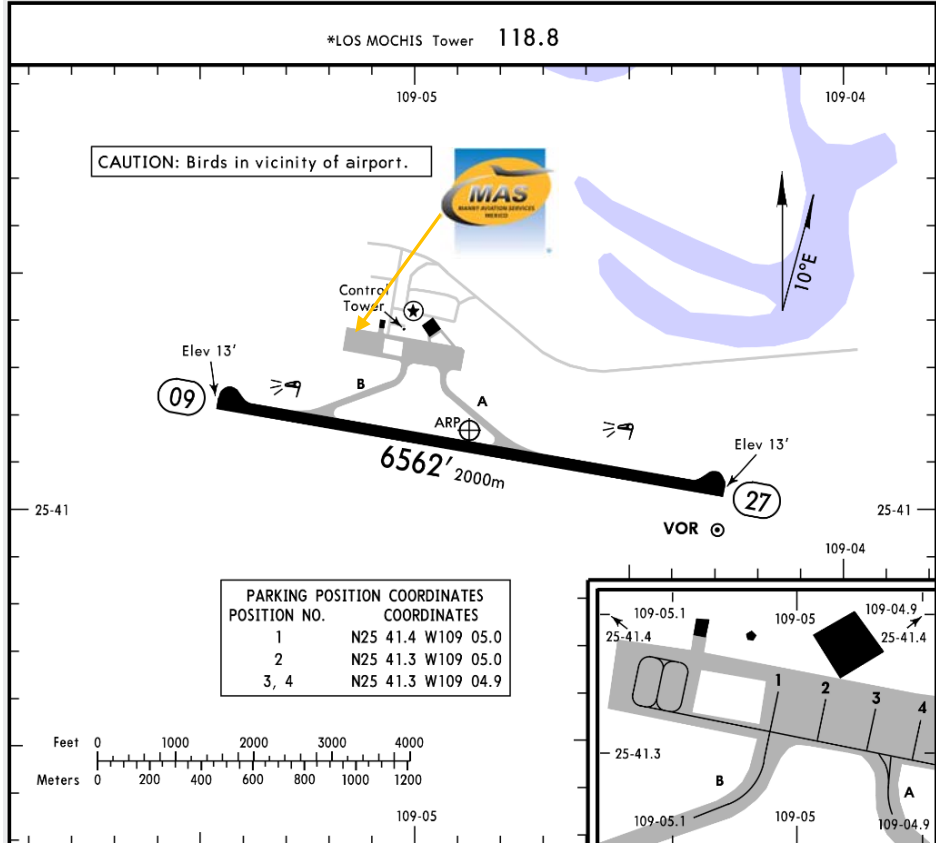




MMLM / LMM  
VALLE DEL FUERTE INTERNATIONAL AEROPUERTO

MMLM/LMM  
Apt Elev 16'  
N25 41.2 W109 04.9

JEPPESEN LOS MOCHIS, MEXICO  
22 APR 16 (13-1) Eff 28 Apr VALLE DEL FUERTE INTL



**Dirección:**

Carretera Los Mochis – Topolobampo,  
km. 12.5, Los Mochis, Sinoaloa.  
C.P.81360

**Teléfono:** +52 (722) 273 0981

**Información operacional:**

**Horas de operación:** 1400/0400 UTC  
Aduana y migración: 1400/0400 UTC.

**Extensión de servicios:** Disponible bajo pedido antes de las 19:00 L.T. / 0100 UTC) y aplican cargos extras.

**Antelación de servicios:** Disponible bajo pedido antes de 72hrs antes de la operación y aplican cargos extras.

**Customs and Immigration:** Only on airport operational hours (Overtime)

**Combustible disponible:** Avgas 100/130 & Jet A

**Cat Fuego:** VI

**ATC**

**TWR/LMM | 118.8 MHZ**

**IFR FLIGHTS**

**VOR/DME LMM | 115.5 MHZ**

RWY	HIRL REIL PAPI-L (angle 3.0°)	USABLE LENGTHS				WIDTH
		Threshold	Glide Slope	TAKE-OFF		
09 27					148' 45m	
TAKE-OFF & DEPARTURE PROCEDURE		FOR FILING AS ALTERNATE				
All Rwys						
1 & 2 Eng	500-1	A	800-2			
3 & 4 Eng	300-1	B				
		C				
		D				
For departure procedures and MCAs see Los Mochis departures 10-3, 10-3A.						



MMLM / LMM  
VALLE DEL FUERTE INTERNATIONAL AEROPUERTO

### Llegadas

1. Al llegar, la aeronave debe seguir las instrucciones del ATC para rodar a la plataforma de aviación general o a la comercial.
2. Los pasaportes de los tripulantes y pasajeros serán entregados a nuestro representante para ser llevados con Migración, así también su equipaje.
3. Cuando los pasajeros hayan bajado del avión, aduanas, agentes federales y agricultura abordarán la aeronave para hacer una inspección de cualquier equipaje, pasajero o comida abordo. Tomar en cuenta que todo equipaje debe bajarse del avión. Cualquier comida será tirada a la basura.

4. Los pasajeros deben caminar adentro del edificio de la aviación general para llevar a cabo el proceso de CIQ (Aduanas, Inmigración y Cuarentena). Los pasajeros deben estar presentes durante la inspección.
5. El proceso tarda aproximadamente 20-30 minutos.

### Salidas

1. Los pasaportes de los tripulantes y pasajeros serán entregados a nuestro representante para ser llevados con Migración, así también su equipaje.
2. El equipaje será revisado con la máquina de rayos X para una inspección de seguridad.
3. El proceso tarda aproximadamente 20-30 minutos.

