

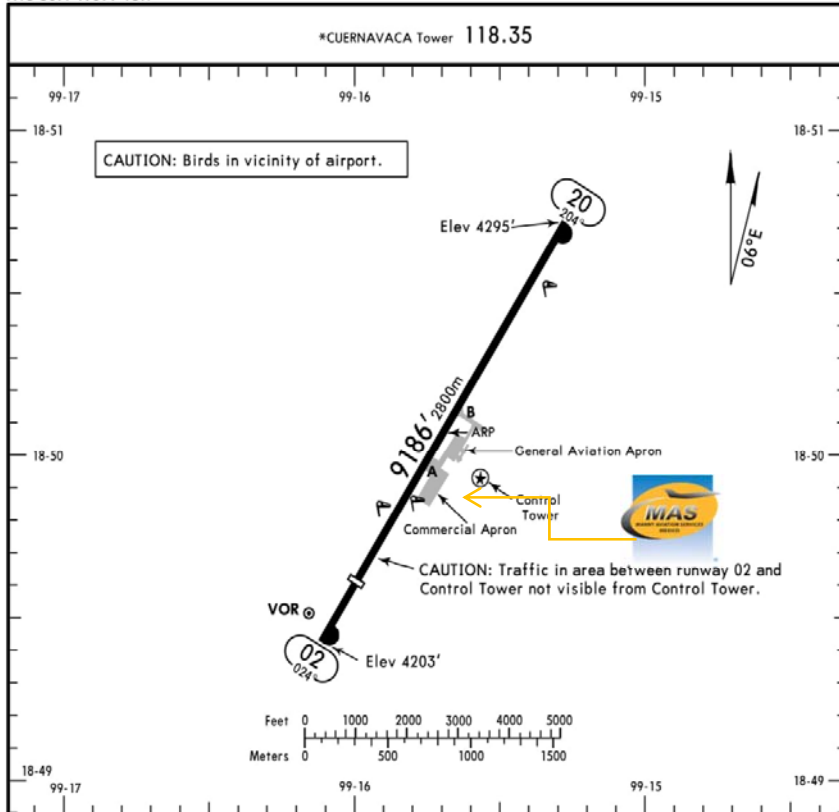


MMCB/CVJ  
GRAL. MARIANO MATAMOROS INTERNATIONAL AIRPORT.

MMCB/CVJ  
Apt Elev 4295'  
N18 50.1 W099 15.7

JEPPESEN  
26 JAN 18 (10-9) Eff 1 Feb

CUERNAVACA, MEXICO  
GEN MARIANO MATAMOROS



**Dirección:**

Km 5 Carretera Acatlipa–Tetlama,  
Municipio de Temixco, Morelos. C.P. 62580

Teléfono: +52 (722) 273 0981

**Información Operativas:**

Horas Operativas: Invierno 1300-0100Z  
/ verano 1200-0000Z

Aduanas e Inmigración: Se solicita (24 hrs.  
Antes de la llegada)

Combustible Disponible: Avgas 100/130, JetA  
Cat Fuego: VI

ADDITIONAL RUNWAY INFORMATION

RWY		USABLE LENGTHS			WIDTH
		LANDING BEYOND Threshold	Glide Slope	TAKE-OFF	
02 20	HIRL PAPI-L (angle 3.0°)	② 7874' 2400m			148' 45m

- ① Take-off Rwy 02 preferred. Must use NOISE ABATEMENT procedure established by corresponding turbojet acft manufacturer.
- ② Displaced threshold 1312'(400m). IFR only due to mountains in vicinity of approach. No ALS.

TAKE-OFF & DEPARTURE

	Rwy 02	Rwy 20
1 & 2 Eng	600-1½	800-2
3 & 4 Eng		

For departure procedures and MCAs see  
Cuernavaca Departures 10-3 and 10-3A.

CHANGES: Rwy length, rwy bearings, usable lengths, apron, elev, lighting.

© JEPPESEN, 2002, 2018. ALL RIGHTS RESERVED.



MMCB/CVJ  
GRAL. MARIANO MATAMOROS INTERNATIONAL AIRPORT.

### Llegada

1. Al llegar, la aeronave debe seguir las instrucciones del ATC para rodar a la plataforma de aviación general o a la comercial.
2. Los pasaportes de los tripulantes y pasajeros serán entregados a nuestro representante para ser llevados con Migración.
3. Cuando los pasajeros hayan bajado del avión, aduanas, agentes federales y agricultura abordarán la aeronave para hacer una inspección de cualquier equipaje, pasajero o comida abordo. Tomar en cuenta que todo equipaje debe bajarse del avión. Cualquier comida será tirada a la basura.
4. Los pasajeros deben caminar adentro del edificio de la aviación general para llevar a cabo el proceso de CIQ (Aduanas, Inmigración y Cuarentena). Los

- pasajeros deben estar presentes durante la inspección.
5. Servicio de transportación podrá recoger los pasajeros en la terminal general o en el FBO de ICCS.
  6. El proceso tarda aproximadamente 15-20 minutos.

### Salida

1. Los pasaportes de los tripulantes y pasajeros serán entregados a nuestro representante para ser llevados con Migración, así también su equipaje.
2. Los pasajeros y tripulantes pasarán el proceso de Aduanas e Inmigración y luego subirán al avión.
3. El proceso puede durar 20-30 minutos; esto dependerá totalmente si los pasajeros lleguen a tiempo y cuantas aeronaves se encuentran en la posición durante el proceso de revisión.

