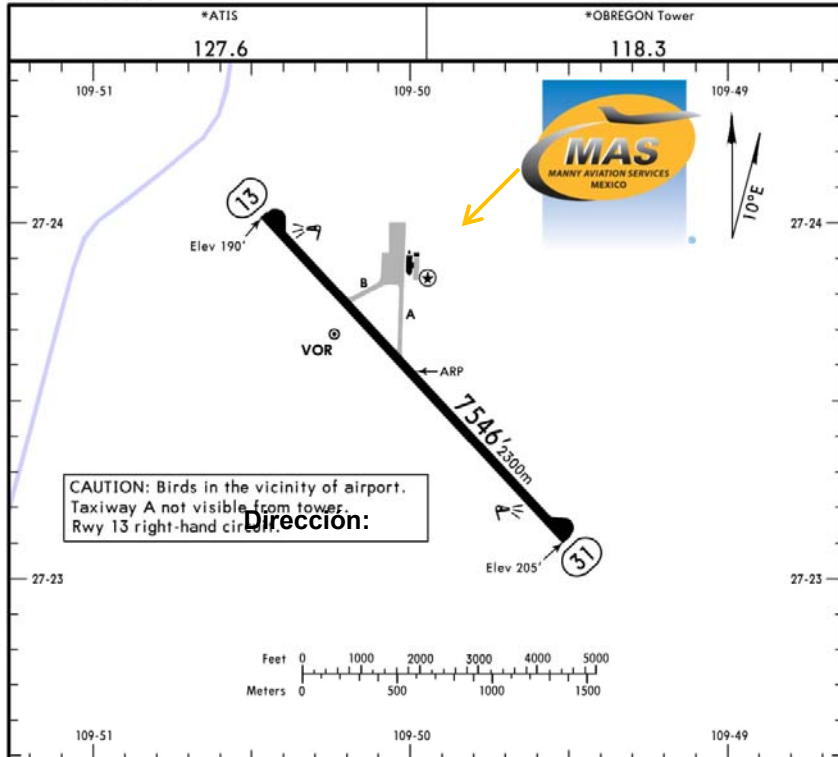




MMCN / CEN
CIUDAD OBREGON INTERNACIONAL AEROPUERTO

MMCN/CEN
Apt Elev 205'
N27 23.6 W109 50.0

JEPPESEN CIUDAD OBREGON, MEXICO
16 JUN 17 (13-1) Eff 22 Jun CIUDAD OBREGON INTL



KM 1840 Carretera Internacional
Municipio de Cajeme Ciudad Obregón,
Sonora
C.P. 85000
Telefono +52 (722) 273 0981

Operational information:

Horas de Operación: 1300/0100 UTC
Aduna y migración: Durante horas operativas del aeropuerto.
Combustible disponible: Avgas 100/130, Jet A
Retrasos del combustible pueden ser esperados ya que el proveedor tiene prioridad para las operaciones comerciales
Cat Fuego: VI

ADDITIONAL RUNWAY INFORMATION

RWY	USABLE LENGTHS LANDING BEYOND	TAKE-OFF	WIDTH																					
				Threshold	Glide Slope																			
13 31	HIRL PAPI-L (angle 3.0°)		148' 45m																					
<table border="1"> <thead> <tr> <th colspan="2">TAKE-OFF</th> <th colspan="2">FOR FILING AS ALTERNATE</th> </tr> </thead> <tbody> <tr> <td colspan="2">All Rwys</td> <td colspan="2"></td> </tr> <tr> <td>1 & 2 Eng</td> <td>400-1</td> <td>A</td> <td rowspan="4">800-2</td> </tr> <tr> <td></td> <td></td> <td>B</td> </tr> <tr> <td>3 & 4 Eng</td> <td>300-1/2</td> <td>C</td> </tr> <tr> <td></td> <td></td> <td>D</td> </tr> </tbody> </table>				TAKE-OFF		FOR FILING AS ALTERNATE		All Rwys				1 & 2 Eng	400-1	A	800-2			B	3 & 4 Eng	300-1/2	C			D
TAKE-OFF		FOR FILING AS ALTERNATE																						
All Rwys																								
1 & 2 Eng	400-1	A	800-2																					
		B																						
3 & 4 Eng	300-1/2	C																						
		D																						

For departure procedures and MCA's see Ciudad Obregon Departures 10-3 and 10-3A.

CHANGES: Runway 13 end elevation.

© JEPPESEN, 2002, 2017. ALL RIGHTS RESERVED.



MMCN / CEN
CIUDAD OBREGON INTERNACIONAL AEROPUERTO

Llegadas

1. Al llegar, la aeronave debe seguir las instrucciones del ATC para rodar a la plataforma de aviación general o a la comercial.
2. Los pasaportes de los tripulantes y pasajeros serán entregados a nuestro representante para ser llevados con Migración, así también su equipaje.
3. Cuando los pasajeros hayan bajado del avión, aduanas, agentes federales y agricultura abordarán la aeronave para hacer una inspección de cualquier equipaje, pasajero o comida a bordo. Tomar en cuenta que todo equipaje debe bajarse del avión. Cualquier comida será tirada a la basura.

4. Los pasajeros deben caminar adentro del edificio de la aviación general para llevar a cabo el proceso de CIQ (Aduanas, Inmigración y Cuarentena). Los pasajeros deben estar presentes durante la inspección

Salidas

1. Los pasaportes de los tripulantes y pasajeros serán entregados a nuestro representante para ser llevados con Migración, así también su equipaje.
2. El equipaje será revisado con la máquina de rayos X para una inspección de seguridad.
3. El proceso tarda aproximadamente 15-20 minutos.

