



MMUN/AEROPUERTO INTERNACIONAL CANCÚN

MMUN/CUN

Apt Elev 22'  
N21 02.6 W086 52.4



9 MAR 18 (10-9)

CANCUN, MEXICO

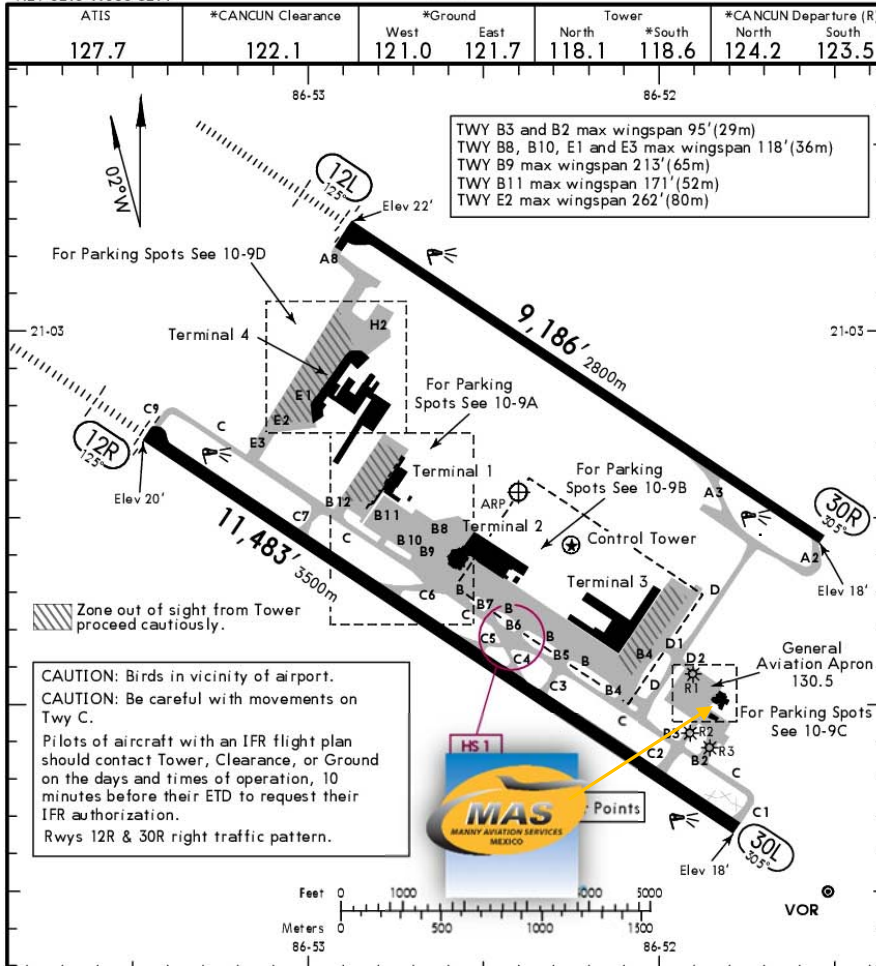
CANCUN INTL

Dirección:

Carretera Cancún-Chetumal Km. 22  
Cancún Quintana Roo, Mexico,  
C.P. 77500  
Teléfono: +52 (722) 273 0981

Información operativa:

Horas operativas: 24/7.  
Horario Aduana e Inmigración: 24/7.  
FBO: 24/7 (ASUR FBO)  
Combustible disponible: Avgas 100/130 & Jet A.  
Se puede esperar retrasos en el abasto de combustible ya que el gobierno les da prioridad a las operaciones comerciales.  
Fire Cat: IX



ADDITIONAL RUNWAY INFORMATION

RWY		USABLE LENGTHS			WIDTH
		Threshold	Landing Beyond	TAKE-OFF	
12R	HIRL REIL ALSF PAPI-L (angle 3.0°)		10,460' 3188m		197' 60m
30L	HIRL REIL PAPI-L (angle 3.0°)				
12L	HIRL REIL ALSF PAPI-L (angle 3.0°)		8037' 2450m		148' 45m
30R	HIRL REIL PAPI-L (angle 3.0°)				

HOT SPOTS

HS1 Aircraft landing on Runway 12R/30L must vacate the runway completely, crossing the holding points of the runway until taxiway C.

	TAKE-OFF	FOR FILING AS ALTERNATE	
		Precision	Non-Precision
1 & 2 Eng	3/4	600-2	800-2
3 & 4 Eng	1/2		

CHANGES: Parking insets.

© JEPPesen, 1999, 2018. ALL RIGHTS RESERVED.

MANNY AVIATION SERVICES

Tel: +52 (722) 273 09 81 · Fax: +52 (722) 273 11 14 · 273 34 59 · US & Can Línea gratuita 1 877 50 MANNY ops@mannyaviation.com customer.service@mannyaviation.com



## MMUN/AEROPUERTO INTERNACIONAL CANCÚN

1. Espere instrucciones de control en tierra para rodar a ASUR FBO (130.5 MHZ), que se encuentra en la F1 que viene de la calle de rodaje F (Foxtrot), o C3 y C4, que viene de la pista de rodaje A (Alfa).
2. Los formularios de Inmigración y Aduana ya estarán listos con toda la información, y la tripulación y los pasajeros sólo tendrán que firmarlos.
3. Nuestro equipo tendrá que descargar todo el equipaje. Tenga en cuenta que se realizará una inspección dentro de la FBO.
4. No se permite que los miembros de la tripulación traigan bebidas alcohólicas, cigarrillos, equipos de golf, equipos de buceo, cámaras o equipos de video debido a que esto incurrirá en impuestos (alrededor del 300% sobre el valor de mercado).
5. Todo el proceso tomará alrededor de 15-20 minutos.

### Salidas

1. Una vez que la tripulación y los pasajeros lleguen a la FBO, uno de los representantes de nuestro personal le pedirá sus pasaportes y equipaje. Luego, los pasaportes se llevarán a Inmigración, donde se sellarán y autorizarán para la salida.
2. Tanto a la tripulación como a los pasajeros se les entregará los formularios de Aduana. Sólo tienen que firmarlos.
3. Una vez que se realiza el proceso de Inmigración, los representantes de nuestro personal llevarán el equipaje a Aduana para la inspección. Cuando se haya finalizado este proceso, los pasajeros podrán pasar a través del detector de metales, y proceder a abordar la aeronave.
4. El avión ya estará en el punto de, sin necesidad de ser remolcado.
5. Todo el proceso tomará alrededor de 15-20 minutos.



### MANNY AVIATION SERVICES

Tel: +52 (722) 273 09 81 · Fax: +52 (722) 273 11 14 · 273 34 59 · US & Can Línea gratuita 1 877 50 MANNY ops@mannyaviation.com customer.service@mannyaviation.com