



MMCU/CUU
 GENERAL DIV. P.A. ROBERTO FIERRO VILLALOBOS INTERNATIONAL AEROPUERTO

MMCU/CUU

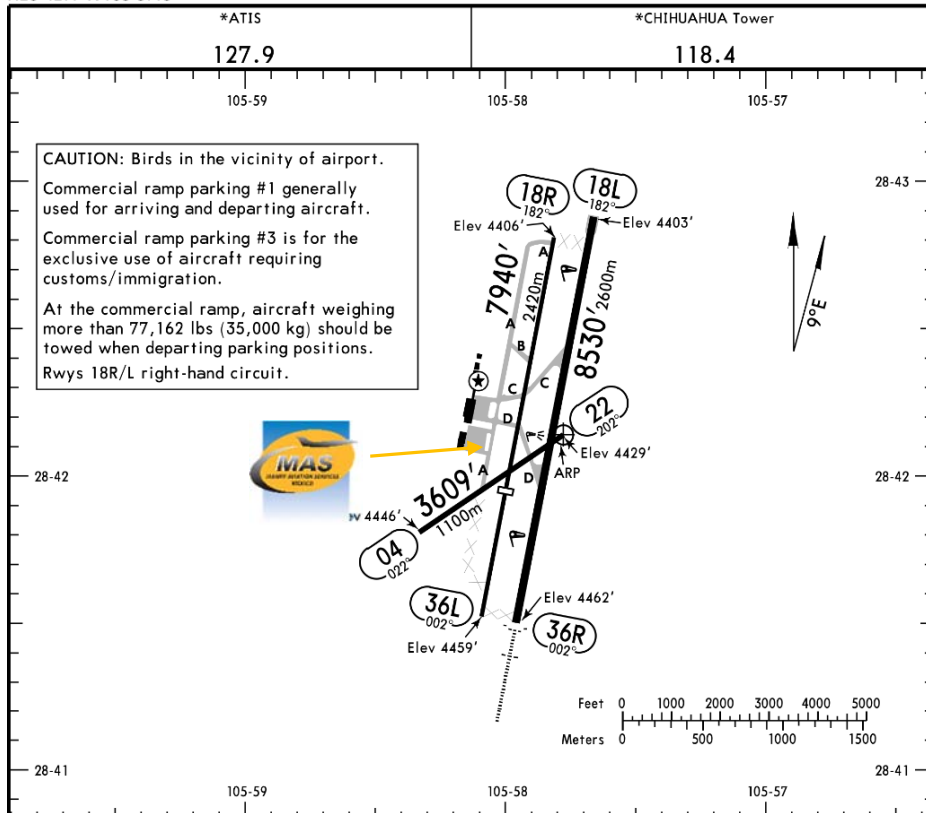
Apt Elev **4462'**
 N28 42.1 W105 57.8



22 APR 16 **(10-9)** Eff 28 Apr

CHIHUAHUA, MEXICO

GEN DIV P A ROBERTO FIERRO VILLALOBOS INTL



Dirección:

Boulevard Juan Pablo II, Km 14,
 Chihuahua, Chihuahua, C.P. 31390
 Telefono: +52 (722) 273 0981

Información operativa:

Horas de operación: Invierno 1400-0400 UTC / Verano 1300-0300 UTC
 Aduana y migración: Solo en horas operativas.
 Combustible disponible: Avgas 100/130 Jet A
 Se puede esperar retrasos en el abasto de combustible ya que el gobierno les da prioridad a las operaciones comerciales.
 Cat Fuego: VI

ADDITIONAL RUNWAY INFORMATION

RWY		USABLE LENGTHS		TAKE-OFF	WIDTH
		LANDING	BEYOND		
		Threshold	Glide Slope		
04 ① 22					98' 30m
18L 36R	HIRL REIL PAPI-L (angle 3.0°)		7405' 2257m		148' 45m
18R ② 36L	HIRL ALSF-1 REIL PAPI-L (angle 3.0°)	5315' 1620m			75' 23m

- ① Maximum weight of 33,069 lbs (15,000 kg).
- ② VFR operations only. Weight bearing capacity of 33,069 lbs (15,000 kg).

	TAKE-OFF			FOR FILING AS ALTERNATE		
	Rwy 36R Authorized Only When CUU VOR Operating	Rwy 18L	Rwy 18R/36L, Rwy 04/22	Precision	Non-Precision	
1 & 2 Eng	500-1	1200-3	VFR	A	600-2	1400-3
3 & 4 Eng				B		
				C		
				D		



Llegadas

1. Al llegar, la aeronave debe seguir las instrucciones del ATC para rodar a la plataforma de aviación general o a la comercial.
2. Los pasaportes de los tripulantes y pasajeros serán entregados a nuestro representante para ser llevados con Migración, así también su equipaje.
3. Cuando los pasajeros hayan bajado del avión, aduanas, agentes federales y agricultura abordarán la aeronave para hacer una inspección de cualquier equipaje, pasajero o comida abordo. Tomar en cuenta que todo equipaje debe bajarse del avión. Cualquier comida será tirada a la basura.

4. Los pasajeros deben caminar adentro del edificio de la aviación general para llevar a cabo el proceso de CIQ (Aduanas, Inmigración y Cuarentena). Los pasajeros deben estar presentes durante la inspección.
5. El proceso tarda aproximadamente 15-20 minutos.

Salidas

1. Los pasaportes de los tripulantes y pasajeros serán entregados a nuestro representante para ser llevados con Migración, así también su equipaje.
2. El equipaje será revisado con la máquina de rayos X para una inspección de seguridad.
3. El proceso tarda aproximadamente 15-20 minutos.

