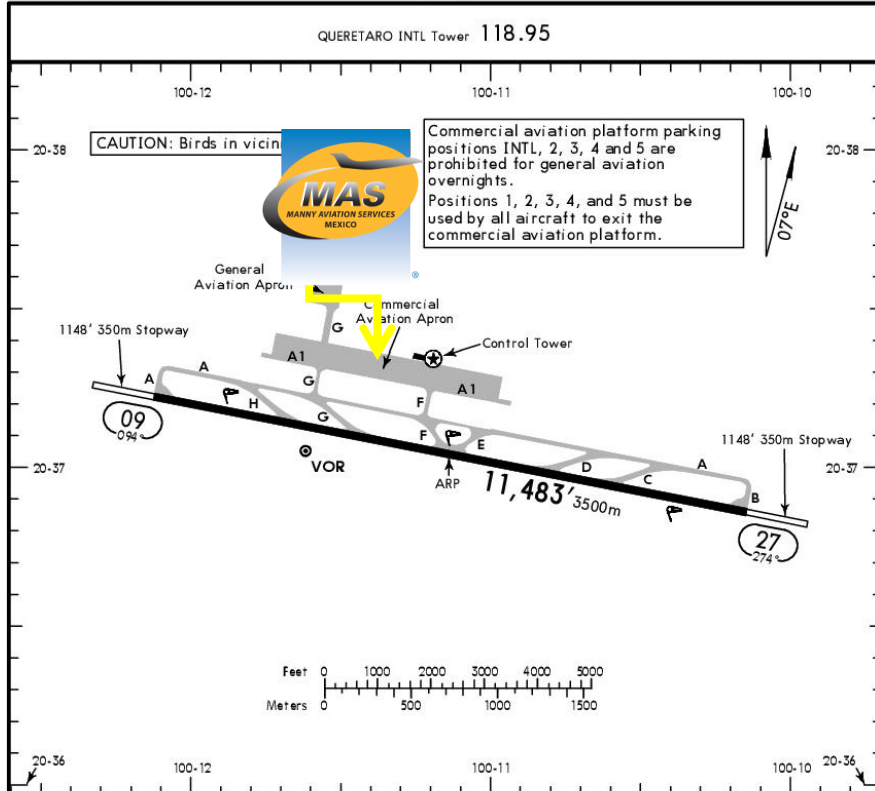




# MMQT / QRO AEROPUERTO INTERNACIONAL DE QUERÉTARO

MMQT/QRO  
Apt Elev 6296'  
N20 37.0 W100 11.1

JEPPESEN QUERETARO, MEXICO  
24 MAR 17 (10-9) E11 30 Mar  
QUERETARO INTL



**Dirección:**

Carretera No 200, Km. 13.5 Querétaro-  
Tequisquiapan, Colón, Querétaro.  
C.P. 76295.

**Teléfono:** +52 (722) 273 0981.

**Información Operativa:**

Horas de operación: 24 hrs.  
Aduanas e Inmigración: 24 hrs.  
FBO Business Air: 1400/0100 UTC.  
Combustible disponible: Avgas 100/130  
& Jet A-1.

**Forma de pago del combustible:**

Tarjeta de crédito, tarjeta de débito,  
tarjeta Uvaair-World Fuel o Autorización  
ASA.

**Cat Fuego:** VI.

**IS-BAH Stage I registered.**

**Servicios de comisariato disponible:**  
previa solicitud con 24 hrs de  
anticipación.

ADDITIONAL RUNWAY INFORMATION

RWY	USABLE LENGTHS LANDING BEYOND	TAKE-OFF	WIDTH
09 27	HIRL REIL PAPI-L (angle 3.0°)		148' 45m

TAKE-OFF

FOR FILING AS ALTERNATE

	Rwy 09	Rwy 27	
1 & 2 Eng	200-1	600-1	A B C D 800-2½
3 & 4 Eng	200-½	600-½	

CHANGES: Airport notes, stopways.

© JEPPESEN, 2003, 2017. ALL RIGHTS RESERVED.



## MMQT / QRO AEROPUERTO INTERNACIONAL DE QUERÉTARO

### Llegada

1. A su llegada, la aeronave debe seguir las instrucciones del ATC para rodar hasta posiciones internacionales.
2. Los miembros de la tripulación y todos los pasajeros deberán desembarcar y caminar hasta el edificio de aduanas e inmigración para la autorización. Se debe descargar todo el equipaje, incluidos los bolsos y maletines que se deben llevar dentro del edificio \* (Obligatorio: el uso de dispositivos electrónicos como teléfonos celulares, iPads, entre otros, está estrictamente prohibido dentro de la terminal) \*
3. Los pasajeros deben estar con su equipaje en todo momento.
4. Uno de los representantes de nuestro personal pedirá que los pasaportes se lleven a la oficina de Inmigración para completar el proceso de llegada.
5. Cuando todos los pasajeros desciendan, un representante de Aduana y de las autoridades agrícolas subirán a bordo para verificar si quedan pasajeros o equipaje. Por favor, tenga en cuenta que todos los alimentos se desecharán en las llegadas internacionales.
6. Cuando todo el proceso de CIQ haya finalizado, los pasajeros y la tripulación podrán ir directamente a las instalaciones de FBO. Todo el equipaje ya estará allí.
7. El proceso puede durar de 20-30 minutos; esto dependerá del tránsito de aeronaves en ETA.

### Salida

1. El avión se remolcará al punto internacional 45 minutos antes de la hora de salida.
2. Un miembro de la tripulación debe seguir a nuestro representante del personal con todos los pasaportes y el equipaje, el cual se va a inspeccionar en el edificio de Inmigración y Aduana. Todos los pasajeros deberán permanecer en las instalaciones de FBO (Bussin Air) para obtener sus pasaportes, una vez que se completen los procesos de migración y aduanas, todo el equipaje podrá ser cargado dentro de la aeronave y los pasajeros subirán a bordo.
3. El proceso puede durar de 20-30 minutos; esto dependerá del tránsito de aeronaves en ETD.

