



MMES/ESE  
AL. ALBERTO SALINAS CARRANZA INTERNATIONAL AEROPUERTO

MMES/ESE  
Apt Elev 66'  
N31 47.7 W116 36.2

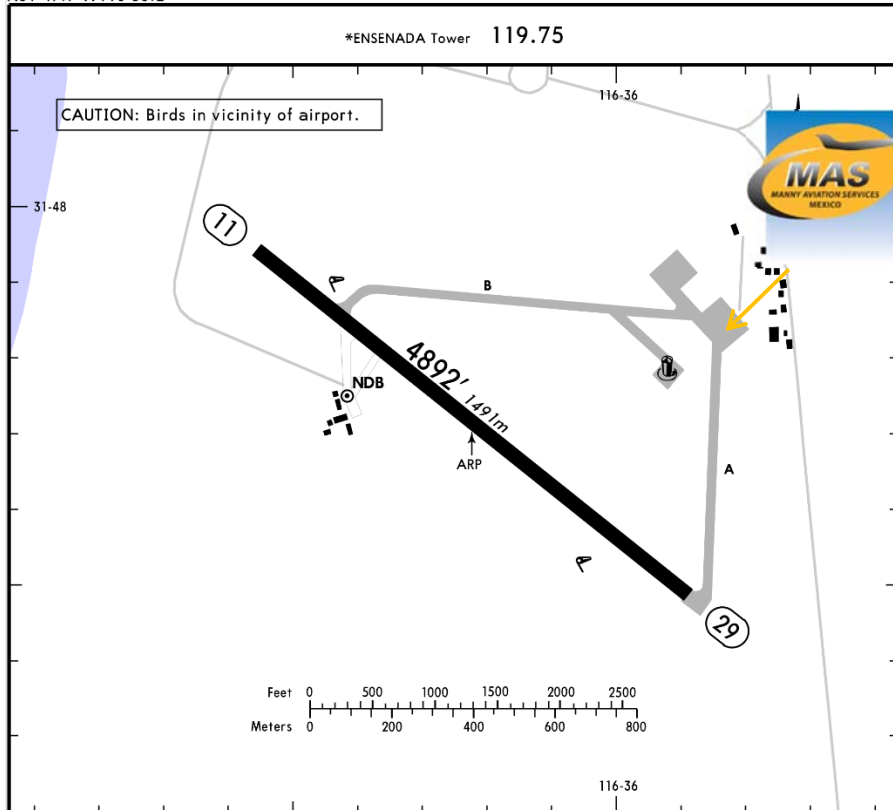
JEPPESEN

ENSENADA, MEXICO

12 JUN 09

(16-1)

GEN DIV P A A.L. SALINAS CARRANZA



**Dirección:**

Autopista Transpeninsula, Col. El Ciprés, Ensenada, Baja California Norte  
C.P. 22780  
Telefono: +52 (722) 273 0981

**Información operativa:**

Horas de operación: Verano 1300-2300UTC / Invierno 1400-0001 UTC

**NO hay extension de servicios**

Aduana y migración: Solo en horas de operación.

Combustible disponible: Avgas 100/130, Jet A.

Cat Fuego: VI

**Combustible solo puede pagarse en efectivo**

**NOTAMs PERMANENTES:**

**A1365/19** - PERNOCTAS PARA CIVILES ACFT PREVIA AUTH AL NO 01 646 177 45 03. 1500/0100 DLY

**A1363/19** - AP NO DISP PARA ACFT MAS PESADAS QUE 25000 KG. 1500/0100 DLY,

ADDITIONAL RUNWAY INFORMATION

RWY	USABLE LENGTHS		TAKE-OFF	WIDTH
	LANDING	BEYOND		
	Threshold	Glide Slope		
11				115'
29				35m

TAKE-OFF

	Rwy 29		Rwy 11	
	DAY	NIGHT	DAY	NIGHT
	1 & 2 Eng	200-1	NA	VFR
3 & 4 Eng	200-3/4			



### Llegadas

1. Al llegar, la aeronave debe seguir las instrucciones del ATC para rodar a la plataforma de aviación general o a la comercial.
2. Los pasaportes de los tripulantes y pasajeros serán entregados a nuestro representante para ser llevados con Migración, así también su equipaje.
3. Cuando los pasajeros hayan bajado del avión, aduanas, agentes federales y agricultura abordarán la aeronave para hacer una inspección de cualquier equipaje, pasajero o comida abordo. Tomar en cuenta que todo equipaje debe bajarse del avión. Cualquier comida será tirada a la basura.

4. El proceso tarda aproximadamente 15-20 minutos.

### Salidas

1. Los pasaportes de los tripulantes y pasajeros serán entregados a nuestro representante para ser llevados con Migración, así también su equipaje.
2. Los pasajeros deben caminar adentro del edificio de la aviación general para llevar a cabo el proceso de CIQ (Aduanas, Inmigración y Cuarentena). Los pasajeros deben estar presentes durante la inspección.
3. El proceso tarda aproximadamente 15-20 minutos.

