

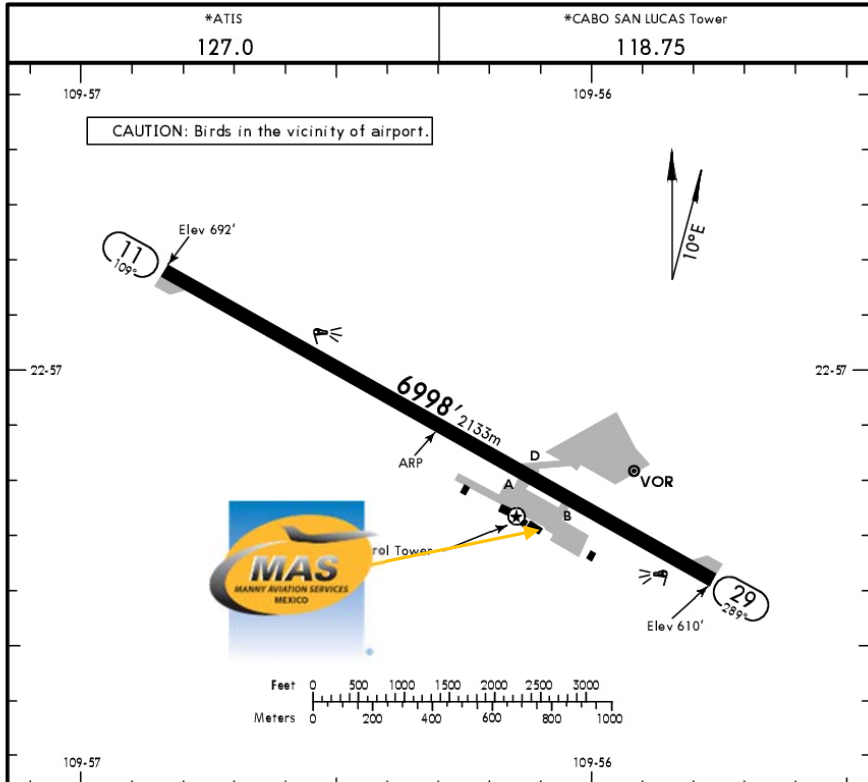


MMSL/CSL
CABO SAN LUCAS INTERNATIONAL AIRPORT

MMSL

Apt Elev **692'**
N22 56.9 W109 56.3

JEPPESEN CABO SAN LUCAS, MEXICO
10 MAR 17 **(10-9)** CABO SAN LUCAS INTL



ADDITIONAL RUNWAY INFORMATION

RWY		USABLE LENGTHS		TAKE-OFF	WIDTH
		Threshold	Glide Slope		
11	HIRL PAPI-L (angle 3.5°)				148'
29	HIRL PAPI-L (angle 3.0°)				45m

① 5° to the south non-standard approach trajectory.

TAKE-OFF

	TAKE-OFF	
	Rwy 11	Rwy 29
	Day and Night	Day and Night
1 & 2 Eng	600-2	1000-2½
3 & 4 Eng		

CHANGES: ATIS.

© JEPPESEN, 2008, 2017. ALL RIGHTS RESERVED.

Dirección:

Prolongación Leona Vicario y
Blvd Aeropuerto S/N
Col. Mesa Colorada III Etapa, Cabo
San Lucas
B.C.S.
C.P. 23462

Teléfono: +52 (722) 273 0981

Información Operativa:

Horas Operativas: 1300-0300 UTC
(W) / 1200-0200 UTC (S) (**Extensión
de horario**)
Extensión: Disponible (**se solicita
antes de las 18:00 L.T. / 0100 UTC**) y
tiene costos extras.

FBO: CSL

Aduanas e Inmigración: Durante las
horas operativas y/o extensión de
servicios.

Combustible: Avgas 100/130 & Jet A

CAT Fuego: VII

ATC

APP/LAP | 120.6 MHZ

TWR/LAP | 118.1 MHZ

SJD RADAR APP | 120.9MHZ

TWR/SJD | 118.9 MHZ

TWR/CSL | 118.75 MHZ

IFR FLIGHTS

VOR/DME LAP | 112.3 MHZ

VOR/DME SJD | 114.0 MHZ

VOR/DME CSL | 116.6 MHZ



MMSL/CSL
CABO SAN LUCAS INTERNATIONAL AIRPORT

Llegadas

1. Contacto SJD RADAR APPROACH SERVICE a 120.9 mhz and CSL CONTROL TOWER a 118.75 MHZ.
2. Al llegar, la aeronave debe seguir las instrucciones del ATC para rodar al ACSL FBO.
3. Los pasaportes de los tripulantes y pasajeros serán entregados a nuestro representante.
4. Los pasajeros deben caminar adentro del edificio de la aviación general para llevar a cabo

el proceso de CIQ (Aduanas, Inmigración y Cuarentena). Los pasajeros deben estar presentes durante la inspección.

Salidas

1. Los pasaportes de los tripulantes y pasajeros serán entregados a nuestro representante para ser llevados con Migración, así también su equipaje.
2. Una vez terminado el proceso, los pasajeros podrán abordar la aeronave para la salida.

