

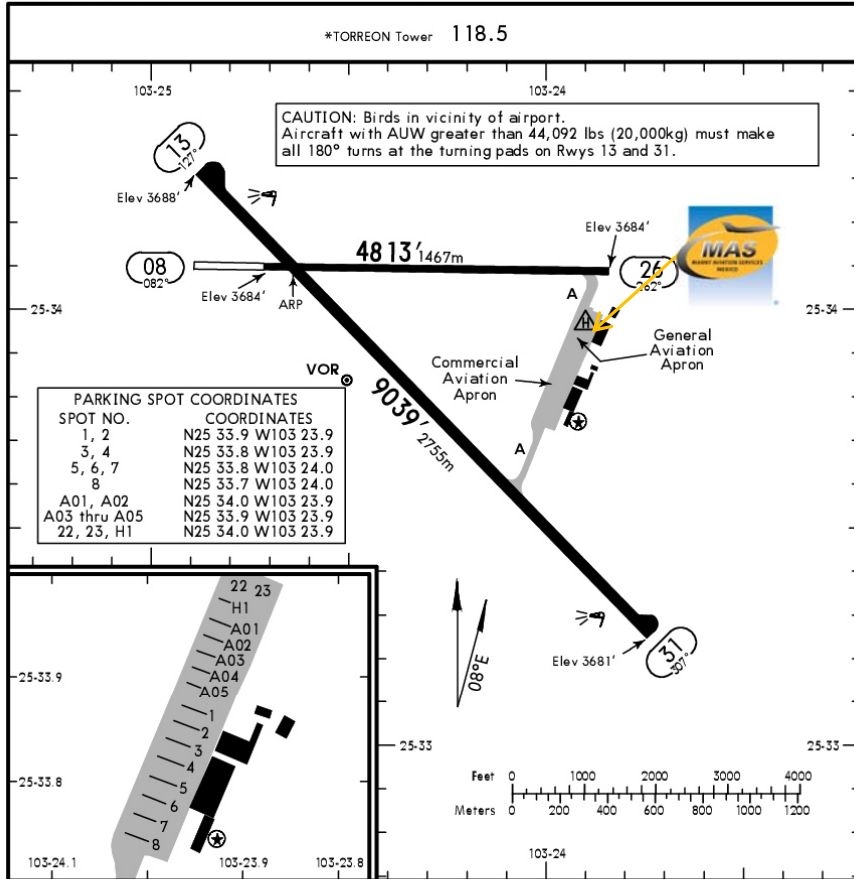


MMTC / TRC  
FRANCISCO SARABIA INTERNATIONAL AIRPORT

MMTC/TRC  
Apt Elev 3688'  
N25 34.1 W103 24.6

JEPPESEN  
19 MAY 17 (13-1) EII 25 May

TORREON, MEXICO  
TORREON INTL



ADDITIONAL RUNWAY INFORMATION

RWY	USABLE LENGTHS	LANDING BEYOND	TAKE-OFF	WIDTH
08 26				98' 30m
13 31	HIRL REIL PAPI-L (angle 3.0°)			148' 45m

	TAKE-OFF		FOR FILING AS ALTERNATE
	Rwys 13, 31	Rwys 08, 26	
	DAY	NIGHT	
1 & 2 Eng	1	VFR	800-2
3 & 4 Eng	1/2	NOT APPLICABLE	
			A
			B
			C
			D

CHANGES: Notes.

© JEPPESEN, 2004, 2017. ALL RIGHTS RESERVED.

**Dirección:**

Carretera Torreón - San Pedro Km 9 s/n  
Torreón, Coah.

**Teléfono:** +52(722) 273 0981

**Información Operativa:**

**Horas Operativas:** 1300-0300 UTC (W)  
/ 1200-0200 UTC (S)

**Extensión de horario:** Disponible (3 horas antes de la hora de cierre del aeropuerto) y tiene costos extras.

**Aduanas e Inmigración:** Durante las horas operativas. (Extensión de horario).

**Combustible:** Avgas 100/130 & Jet A.  
Se puede esperar retrasos en el abasto de combustible ya que el gobierno les da prioridad a las operaciones comerciales.

**Cat Fuego:** VI



MMTC / TRC  
FRANCISCO SARABIA INTERNATIONAL AIRPORT

**Llegadas**

1. Al llegar, la aeronave debe seguir las instrucciones del ATC para rodar a la sección con marcas amarillas cerca del FBO.
2. Los pasaportes de los tripulantes y pasajeros serán entregados a nuestro representante.
3. Los pasajeros deben caminar adentro del edificio del FBO (Denim) para llevar a cabo el proceso de CIQ (Aduanas, Inmigración y Cuarentena). Los pasajeros deben estar presentes durante la inspección.
4. El proceso tarda aproximadamente 10-20 minutos; todo depende de cuantos pasajeros lleguen al mismo tiempo.

**Salidas**

1. Los pasaportes de los tripulantes y pasajeros serán entregados a nuestro representante para ser llevados con Migración, así también su equipaje
2. Una vez que lleguen los pasajeros al FBO (Denim) se llevará a cabo el proceso de emigración y después podrán abordar la aeronave.
3. El proceso tarda aproximadamente 10-20 minutos. Todo dependerá de cuantos pasajeros lleguen y al mismo tiempo.

