

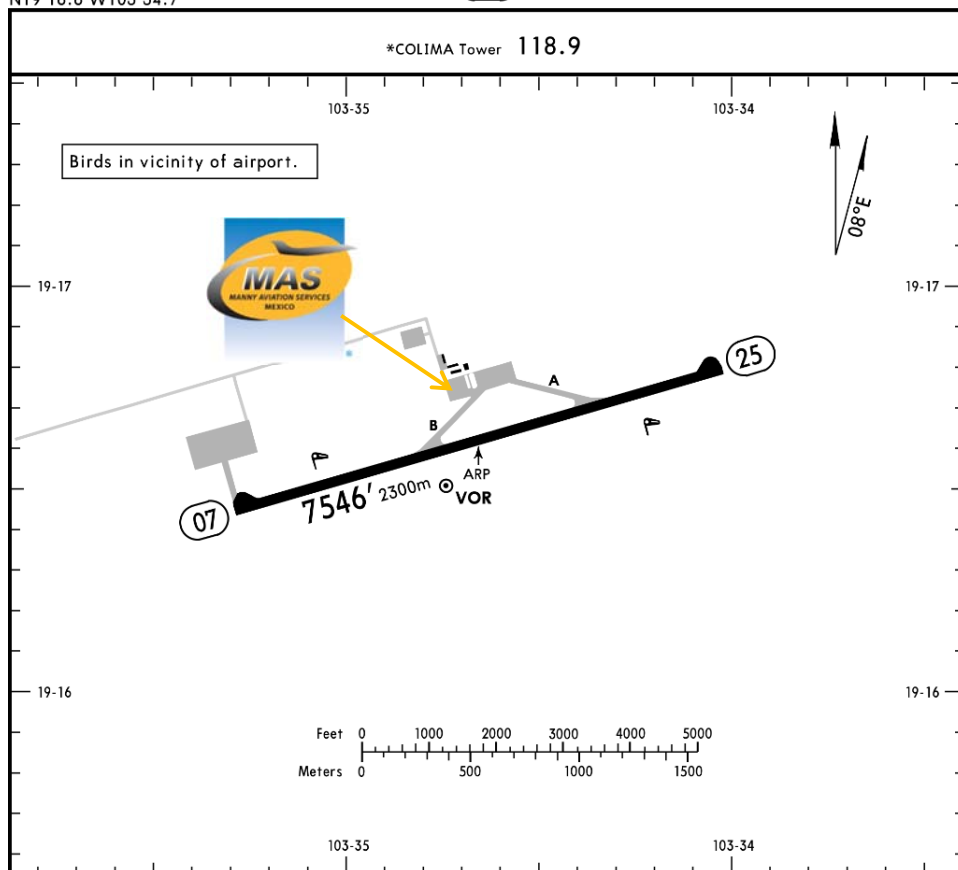


MMIA / CLQ
LIC. MIGUEL DE LA MADRID NATIONAL AEROPUERTO

MMIA/CLQ
Apt Elev 2467'
N19 16.6 W103 34.7

JEPPESEN
27 JAN 17 (10-9) Eff 2 Feb

COLIMA, MEXICO
COLIMA



Dirección:

Domicilio conocido S/N, Buenavista,
Colima, Colima. C.P. 28590
Telefonó: +52 (722) 273 0981

Información operativa:

Horas de operación: 1200-0000 UTC
Extenseión de servicios: No disponible.
Aduana y migración: No disponible.
Combusti: Avgas 100/130 & Jet A
Se puede esperar retrasos en el abasto de combustible ya que el gobierno les da prioridad a las operaciones comerciales.
Cat Fuego: IV

ADDITIONAL RUNWAY INFORMATION

RWY	USABLE LENGTHS LANDING BEYOND	TAKE-OFF	WIDTH
07 25	MIRL PAPI-L (angle 3.0°)		148' 45m

TAKE-OFF & DEPARTURE PROCEDURE

FOR FILING AS ALTERNATE

	Rwy 25	Rwy 07	
1 & 2 Eng	500-1	800-1½	A B C D 1000-3
3 & 4 Eng		500-¾	

DEPARTURE PROCEDURE: MCAs for departing the station,
V-61 & J-25 to GDL 14400'; V-18 & UJ-18 to UPN 9200';
UJ-9 to ZIH 7000'; V-18 & UJ-18 to ZLO 6300'; UJ-9 to PVR 8200'.

MANNY AVIATION SERVICES



MMIA / CLQ
LIC. MIGUEL DE LA MADRID NATIONAL AEROPUERTO

Llegadas

1. Al llegar, la aeronave debe seguir las instrucciones del ATC para rodar a la plataforma de aviación general o a la comercial.
2. Cuando los pasajeros hayan bajado del avión, aduanas, agentes federales y agricultura abordarán la aeronave para hacer una inspección de cualquier equipaje, pasajero o comida abordo. Tomar en cuenta que todo equipaje debe bajarse del avión. Cualquier comida será tirada a la basura.

3. Los pasajeros podrán descender y caminar dentro del edificio terminal para tomar su transporte terrestre

Salidas

1. Tripulación y pasajeros deberan llegar al edificio de aviación general..
2. Los pasaportes de los tripulantes y pasajeros serán entregados a nuestro representante para ser llevados con Migración, así también su equipaje.

