



MMMZ / MZT
AEROPUERTO INTERNACIONAL GRL. RAFAEL BUELNA

MMMZ/MZT

Apt Elev 38'
N23 09.7 W106 15.9

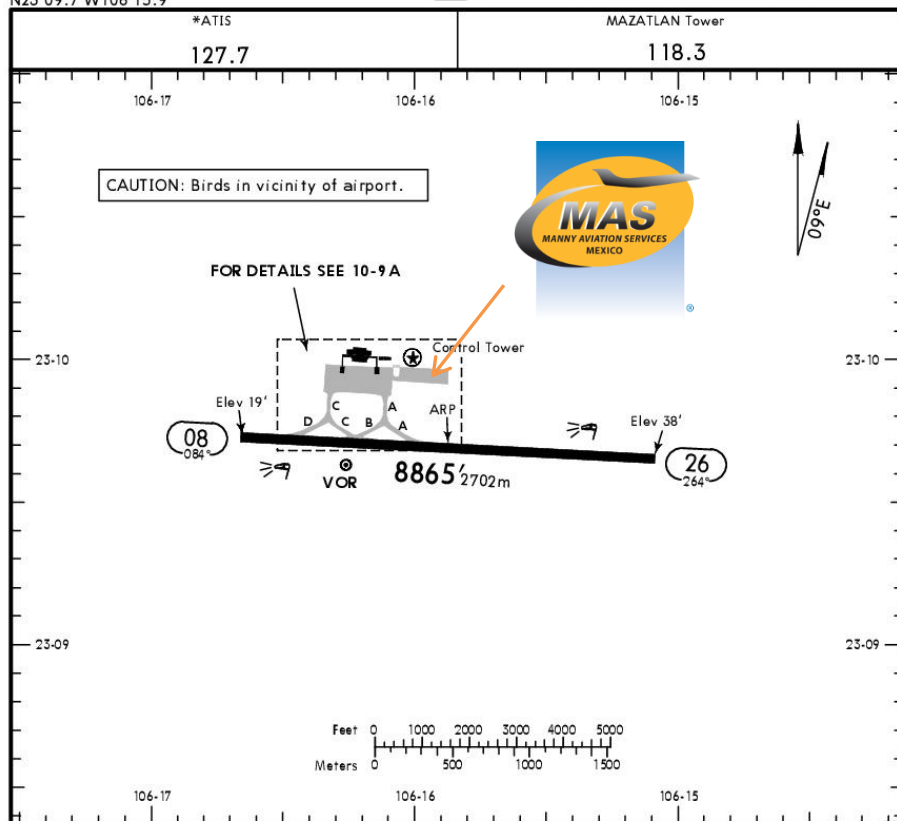
JEPPESSEN

3 NOV 17

10-9 E11 9 Nov

MAZATLAN, MEXICO

GEN RAFAEL BUELNA INTL



Dirección:

Carretera Internacional al Sur s/n
Mazatlán, Sinaloa. C.P. 82000.

Teléfono: +52 (722) 273 0981.

Información Operativa:

Horas operativas: 24 hrs.

Aduanas e Inmigración: 24 hrs.

Combustible disponible: Avgas 100/130,
Jet A-1.

Se puede esperar retrasos en el abasto
de combustible ya que el gobierno les da
prioridad a las operaciones comerciales.

Forma de pago del combustible:

Tarjeta de crédito, tarjeta de débito,
tarjeta Uvair-World Fuel o Autorización
ASA.

Cat Fuego: VII.

ADDITIONAL RUNWAY INFORMATION

RWY	LANDING BEYOND	USABLE LENGTHS		TAKE-OFF	WIDTH
		Threshold	Glide Slope		
08 26	HIRL REIL PAPI-L (angle 3.0°)				197' 60m

TAKE-OFF

FOR FILING AS ALTERNATE

All Rwy's

Precision Non-Precision

1 & 2 Eng	400-1	A	
		B	600-2
3 & 4 Eng	300 - 3/4	C	800-2
		D	

CHANGES: None.

© JEPPESSEN, 1999, 2017. ALL RIGHTS RESERVED.



MMMZ / MZT AEROPUERTO INTERNACIONAL GRL. RAFAEL BUELNA

Llegada

1. Al llegar, la tripulación debe seguir las instrucciones del ATC (Control de Tráfico Aéreo) para rodar el avión hasta la Plataforma de Aviación General.
2. Parte de nuestro personal, pedirá tanto a la tripulación como a los pasajeros sus respectivos pasaportes
3. Los pasajeros deben caminar adentro del edificio de la aviación general para llevar a cabo el proceso de CIQ (Aduanas, Inmigración y Cuarentena). Los pasajeros deben estar presentes durante la inspección.
4. Todo el proceso tomará alrededor de 20-30 minutos.

Salida

1. Nuestros agentes llevarán los pasaportes de la tripulación y de los pasajeros, junto con el equipaje;
2. El equipaje será revisado con la máquina de rayos X para una inspección de seguridad.
3. Todo el proceso tomará alrededor de 20-30 minutos.

