



MMAA/ACA
GRAL. JUAN N. ÁLVAREZ INTERNATIONAL AIRPORT

MMAA/ACA

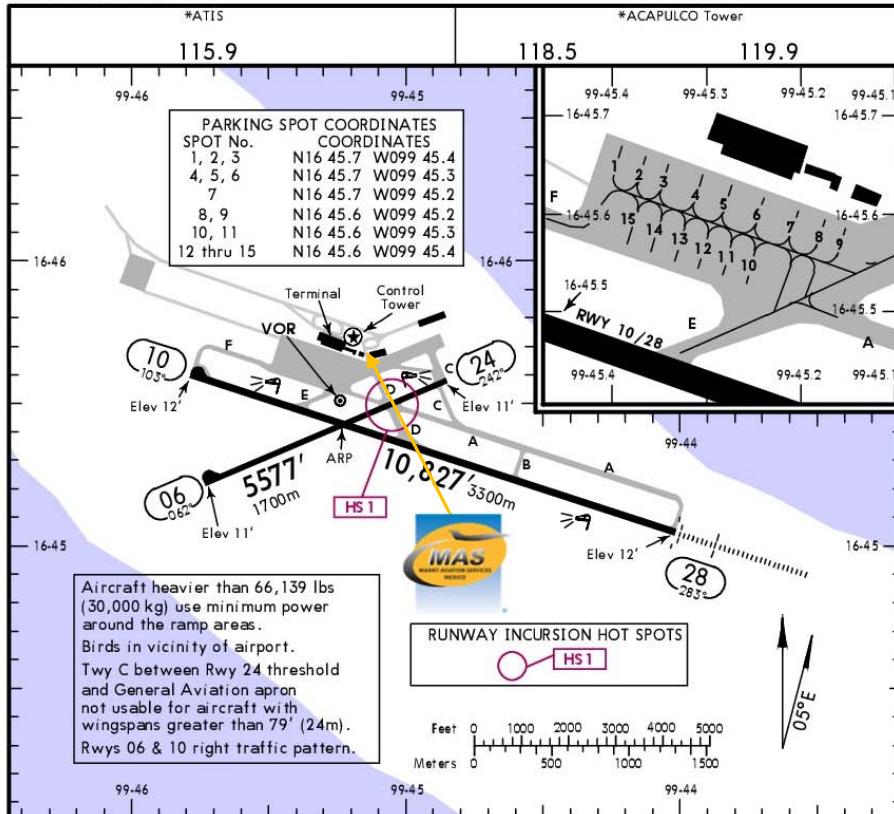
Apt Elev 16'
N16 45.4 W099 45.2



20 APR 18
Efl 26 Apr 10-9

ACAPULCO, MEXICO

GEN JUAN N ALVAREZ INTL



Dirección:

Boulevard de las Naciones S/N
Plan de los Amates, Acapulco,
Guerrero.C.P. 50130
Teléfono: +52 (722) 273 0981

Información Operativa:

Horas Operativas: 24/7
Horas de Aduana e Inmigración: 24/7
Combustible Disponible: Avgas
 100/130, Jet A
 Se puede esperar retrasos en el abasto
 de combustible ya que el gobierno les
 da prioridad a las operaciones
 comerciales.
Cat Fuego: VIII

ADDITIONAL RUNWAY INFORMATION

RWY	USABLE LENGTHS	TAKE-OFF	WIDTH
06 24	HIRL PAPI-L (angle 3.0°)		115' 35m
10 28	HIRL PAPI-L (angle 3.10°) HIRL ALS PAPI-L (angle 3.0°)		148' 45m

① Maximum aircraft category usage is "C".

RUNWAY INCURSION HOT SPOTS HS 1

For information only, not to be construed as ATC instructions.

HS 1 Aircraft or vehicles at Twys A and D hold short of Rwy 06/24.

	TAKE-OFF & DEPARTURE PROCEDURE				FOR FILING AS ALTERNATE	
	Rwy 10	Rwy 24	Rwy 06	Rwy 28	Precision	Non-Precision
1 & 2 Eng	400-1	400-1	400-1	400-1½	600-2	800-2
3 & 4 Eng	½	200-½	300-1	300-1		

For departure procedures and MCA's see Acapulco SIDs.

CHANGES: Rwy end elevations, Hot Spot, parking positions, cultural features.

© JEPPESSEN, 1999, 2018. ALL RIGHTS RESERVED.

MANNY AVIATION SERVICES

T +52 (722) 273 09 81 · F +52 (722) 273 11 14 - 273 34 59 · US & Can Toll Free 1 877 50 MANNY ops@mannyaviation.com customer.service@mannyaviation.com



Llegada

1. Al llegar, la aeronave debe seguir las instrucciones del ATC para rodar a la plataforma de aviación general o a la comercial
2. Los pasaportes de los pasajeros y tripulantes serán entregados a un miembro de nuestro equipo para ser llevados con los agentes de migración.
3. Cuando todos hayan bajado del avión, aduanas, agentes federales y de agricultura subirán para verificar cualquier equipaje, comida o persona a bordo. Por favor recuerde que todo el equipaje debe bajar del avión y cualquier comida encontrada será tirada a la basura.

4. Los pasajeros deben caminar al edificio de aviación general para el proceso CIQ (Aduanas, Inmigración y Cuarentena). Equipaje no puede ser inspeccionado sin la presencia de los pasajeros.
5. El proceso dura aproximadamente 15-20 minutos.

Salida

1. Nuestro equipo preguntará por los pasaportes de tripulantes y pasajeros y equipaje.
2. Todo el equipaje será revisado a través de la máquina de rayos X.
3. El proceso dura aproximadamente 15-20 minutos.

