

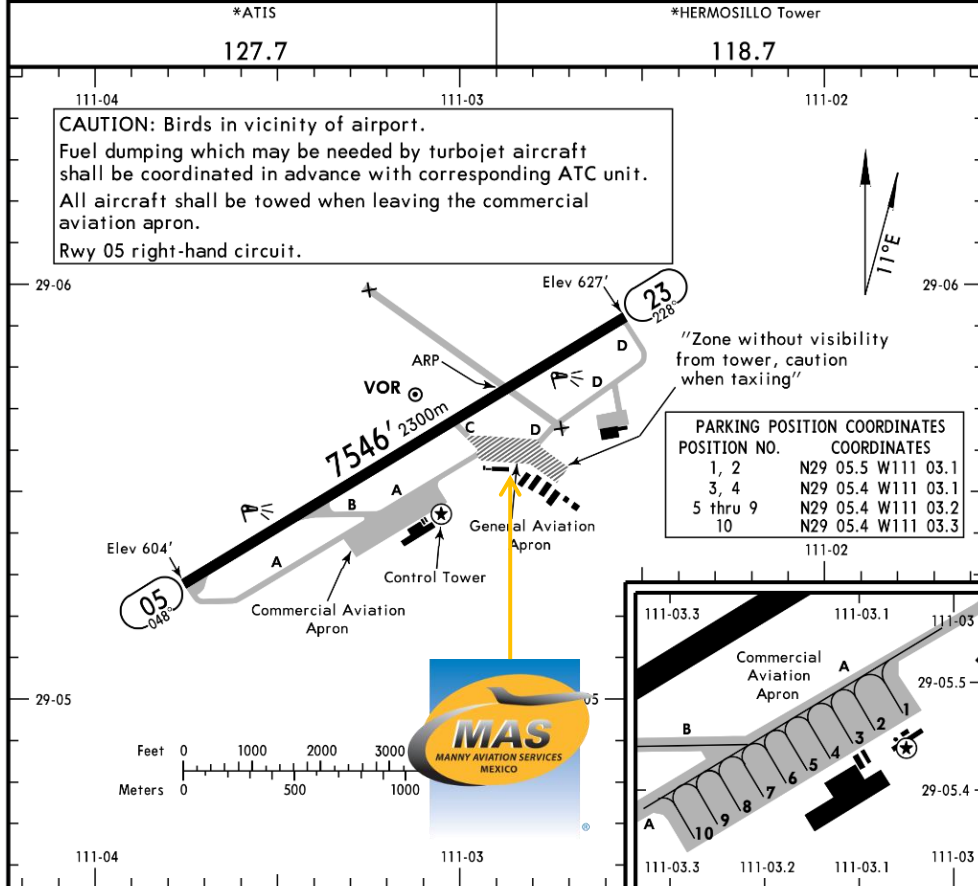


MMHO/HMO
 AEROPUERTO INTERNACIONAL GRAL. IGNACIO
 PESQUEIRA GARCIA

MMHO/HMO
 Apt Elev 627'
 N29 05.7 W111 02.9

JEPPESEN
 9 SEP 16
 Eff 15 Sep (13-1)

HERMOSILLO, MEXICO
 GEN IGNACIO PESQUEIRA GARCIA INTL



ADDITIONAL RUNWAY INFORMATION

RWY	HIRL	REIL	PAPI-L (angle 3.0°)	USABLE LENGTHS			WIDTH
				Threshold	Glide Slope	TAKE-OFF	
05 23							148' 45m

TAKE-OFF & DEPARTURE PROCEDURE		FOR FILING AS ALTERNATE	
All Rwys			
1 & 2 Eng	700-1	A	1200-2
3 & 4 Eng		B	
	C		
	D		

DEPARTURE PROCEDURE: For departures and MCA's see Hermosillo 10-3 and 10-3A.

Dirección:

Carretera Bahia Kino Km 9.5, Col. La Manga, Hermosillo, Son. C.P. 83220.

Teléfono: +52 (722) 273 0981.

Información Operacional:

Horas de Operación: 1300-0700 UTC.

Aduanas y Migración: During airport operational hours.

Las autoridades deben de ser coordinadas despues de las 21:00 L.T. ya que se mueven del aeropuerto y solo están "On Call"

Extension de Servicios: Disponible, dos horas antes del cierre del aeropuerto.

GSE: Disponible, bajo solicitud.

Combustible: Avgas 100/130 & Jet A.

Pueden existir demoras de combustible ya que el proveedor de combustible tiene prioridad por las operaciones comerciales regulares.

Forma de pago de combustible: Tarjetas de crédito, debito (NO AMEX) o autorización de combustible a través de del proveedor de su preferencia.

Estacionamiento:

11 posiciones de estacionamiento en la plataforma de aviación general.

09 posiciones de estacionamiento en la plataforma de aviación comercial.

46 posiciones de pernocta.

Catering: Disponible con 24 hrs de anticipación y solo comida local como carnes, quesos, etc.

Fire Cat: VII.



MMHO/HMO AEROPUERTO INTERNACIONAL GRAL. IGNACIO PESQUEIRA GARCIA

Llegada

1. Al llegar, la aeronave debe seguir las instrucciones del ATC para rodar a la plataforma de Aviación General.
2. Los pasaportes de los tripulantes y pasajeros serán entregados a nuestro representante para ser llevados con Migración, así también su equipaje.
3. Los pasajeros deben caminar adentro del edificio de la aviación general para llevar a cabo el proceso de CIQ (Aduanas, Inmigración y Cuarentena). Los pasajeros deben estar presentes durante la inspección.
4. El proceso tarda aproximadamente 15-20 minutos.

Salida

1. Los pasaportes de los tripulantes y pasajeros serán entregados a nuestro representante para ser llevados con Migración.
2. Los pasajeros deben caminar adentro del edificio de la aviación general para llevar a cabo el proceso de CIQ (Aduanas, Inmigración y Cuarentena). Los pasajeros deben estar presentes durante la inspección.
3. El proceso tarda aproximadamente 15-20 minutos.

