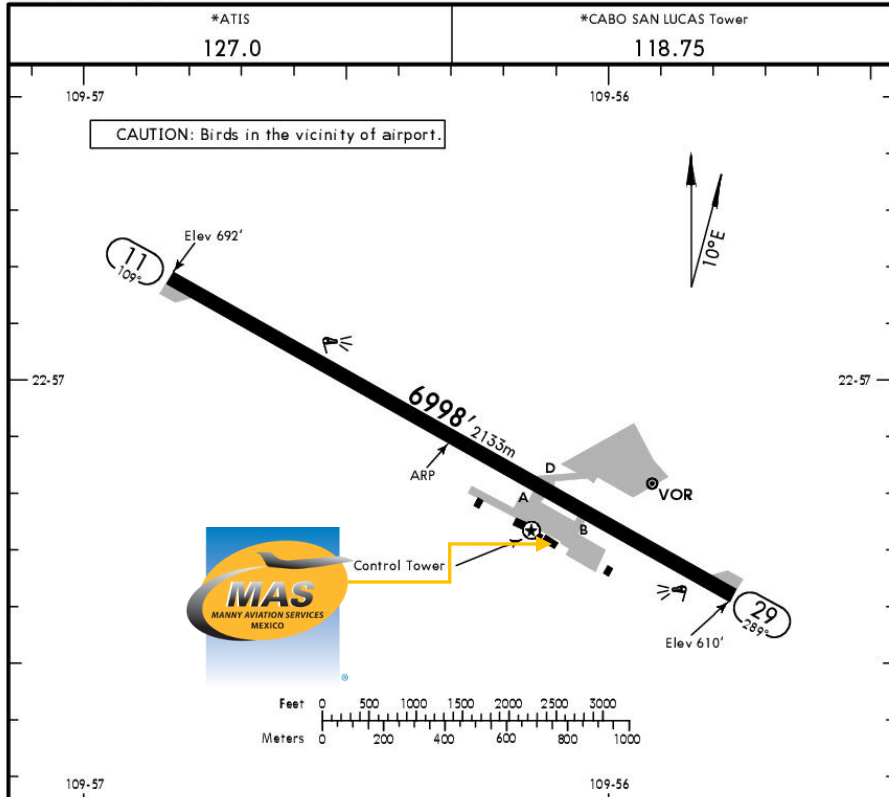




MMSL/CSL
AEROPUERTO INTERNACIONAL CABO SAN LUCAS

MMSL
Apt Elev 692'
N22 56.9 W109 56.3

JEPPESEN CABO SAN LUCAS, MEXICO
10 MAR 17 (10-9) CABO SAN LUCAS INTL



Dirección:

Prolongación Leona Vicario y Blvd
Aeropuerto S/N Col. Mesa Colorada III
Etapa, Cabo San Lucas B.C.S.
C.P. 23462.
Teléfono: +52 (722) 273 0981.

Información Operativa:

Horas de operación: Invierno 1300-0300
UTC / Verano 1200-0200 UTC.
Aduanas e Inmigración: Durante horas
operativas del aeropuerto.
ACSL FBO: Durante horas operativas
del aeropuerto.
Combustible disponible: Avgas 100/130
& Jet-A.

Forma de pago del combustible:

Tarjeta de crédito, tarjeta de débito,
tarjeta Uvaair-World Fuel o Autorización
ASA dirigida a SEÑOR FUELS SA DE
CV.

Cat Fuego: VI.

Servicios de comisariato disponible:
previa solicitud con 24 hrs de
anticipación.

RWY	HIRL	PAPI-L (angle)	USABLE LENGTHS		TAKE-OFF	WIDTH
			Threshold	Glide Slope		
11	HIRL	PAPI-L (angle 3.5°)				148'
29	HIRL	PAPI-L (angle 3.0°)				45m

① 5° to the south non-standard approach trajectory.

	TAKE-OFF	
	Rwy 11	Rwy 29
Day and Night		
1 & 2 Eng	600-2	1000-2½
3 & 4 Eng		

CHANGES: ATIS.

© JEPPESEN, 2008, 2017. ALL RIGHTS RESERVED.



MMSL/CSL AEROPUERTO INTERNACIONAL CABO SAN LUCAS

Llegada

1. Al llegar, la aeronave debe seguir las instrucciones del ATC para rodar al ACSL FBO.
2. Dentro del FBO se encuentran instalaciones de Aduana e Inmigración.
3. Los pasajeros deben caminar adentro del edificio del FBO para llevar a cabo el proceso de CIQ (Aduanas, Inmigración y Cuarentena). Los pasajeros deben estar presentes durante la inspección.
4. El proceso tarda aproximadamente 05-10 minutos.

Salida

1. Para la salida los pasajeros y tripulantes deberán llegar al FBO para realizar los procesos de Aduana y Migración dentro del mismo.
2. Después de este proceso los pasajeros podrán subir a la aeronave.
3. El proceso tarda aproximadamente 05-10 minutos.

